

Piteå

**BO
ÄTA
SE & GÖRA**

**ACCOMODATION
DINE
SIGHTS
& TO DO**

2008

HEJ OCH VÄLKOMMEN TILL PITEÅ!

För att göra det så enkelt som möjligt för dig visar vi här det mesta av det bästa som Piteå har att erbjuda. På pitea.se kan du läsa mer om vårt rika utbud och ta del av våra senaste paketerbudanden.

Med ett nytt konserthus, två gallerior i centrum, stort aktivitetscentrum och helrenoverat Äventyrsbad vid Pite Havsbad känner vi oss stolta att välkomna dig till Nordens Riviera 2008!

HI, WELCOME TO PITEÅ!

To make planning your visit as easy as possible, this brochure presents a wide selection of Piteå's finest attractions. For more information on everything our city has to offer, and the latest package deals, visit www.pitea.se.

With a new concert hall, two downtown shopping malls, a major activity centre and a fully renovated swimming pool complex at Pite Havsbad, we are proud to welcome you to the Riviera of the North in 2008!



BO/ACCOMMODATION**5**

Hotell	6
Övrigt logi/Other options	8

ÄTA/DINE**9**

Restauranger/Restaurants	10
--------------------------	----

SE & GÖRA/SIGHTS & TO DO**13**

Sevärt/Sights	14
Konsthandverk/Art & Handicraft	18
Museum & Utställningar/ Museums & Exhibitions	20
Stora evenemang/Big events	22
Shopping	25
Karta/Map	26
Nöjen/Entertainments	29
Bad/Bathing	31
Fiske/Fishing	33

PITEÅPAKET/PITEÅ PACKAGES**35**

Piteåpaket/Piteå packages	36
Tips	42

SKÄRGÅRD/ARCHIPELAGO**43**

Skärgårdsstugor/Archipelago cottages	46
Turlista/Timetable	47
Pite Havsbud	48
Resa hit/Travel here	50

Läs mer om Norrbotten – a part of Swedish Lapland på:

www.swedishlapland.com



BO ACCOMODATION



PITEÅ STADSHOTELL

23 40 00, Olaf Palmesg. 1

FR. 425 SEK/P

www.piteastadshotell.com

Piteå Stadshotell är det fyrstjärniga affärs- och konferenshotellet i hjärtat av Piteå. Spännande arkitektur med härlig stadshotellkänsla erbjuder ett brett utbud av boende, mat och nöjen som passar de flesta smaker och åldrar.

/Piteå Stadshotell is a four-star business and conference hotel in the heart of Piteå. The exciting architecture with the wonderful feel of tradition offers a wide range of accommodation alternatives, food and entertainment to suit most tastes and age groups.



SKOOGS CITYHOTELL

100 00, Uddmansg. 5

FR. 275 SEK/P

www.skoogs.se/cityhotell

Toppmodern hotell mitt i centrala Piteå och i samma hus som Piteås mysiga shoppingcenter Småstaden. Stort utbud av restauranger och shopping finns inom promenadavstånd!

/This completely modern hotel is in the very centre of Piteå, in the same building as Piteå's pleasant shopping centre Småstaden. There are good deal of other amenities within walking distance, and there is a wide selection of restaurants and shops.



NORDHOTELL

313 10, Yrkesv. 10

FR. 295 SEK/P

www.nordhotell.se

Personligt boende till ett förmånligt pris. På hotellet finns möjlighet till självhushåll i vårt gemensamma, fullt utrustade kök. Avsluta sedan kvällen tillsammans med vänner i vårt gemensamma dagrum. Här får du hemkänsla i hotellmiljö. Nordhotell ligger lugnt beläget 5 km från Piteå centrum.

/Nordhotell offers personal service at a reasonable rate. Guests may choose self-catering in the shared, well-equipped kitchen.



FURUNÄSET

HOTELL OCH KONFERENS

779 50, Belonasvägen 2 B

FR. 345 SEK/P

www.furunaset.se/hotell

Tidigare fanns här Furunäset Asyl & Hospital och många människooeden har genom åren passerat portarna. Ljus arkitektur, vackert välvda fönster och de stora ytorna ger byggnaden stillhet och harmoni. Furunäset är idag en modern hotell- och konferensanläggning som ligger ca 3 km från Piteå centrum.

/This was previously Furunäset Asylum & Hospital and within its walls many human stories have been taken place. The airy architecture, the beautifully arched windows and the generous size makes the building one over tranquillity and harmony. Furunäset today is a modern hotel and conference centre, located 3 km from the centre of Piteå.



PITE HAVSBAD

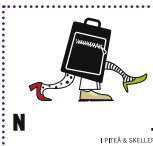
327 00

FR. 345 SEK/P

www.pite-havsbad.se

En av Europas största anläggningar för boende, Konferens och upplevelser. Vackert beläget ca 10 km söder om Piteå och den berömda kilometerlånga sandstranden som gett Pite Havsbad smeknamnet "Nordens Riviera". På Pite Havsbad finns många boendeanternativ. Här erbjuds allt från camping och enkla stugor till hotellrum, bungalows och lyxsviter. Läs med på sidorna 48-49.

/One of Europe's largest resorts offering accommodation, conference facilities and adventure. It's beautifully situated, approximately 10 km south of Piteå and the famous beach has given Pite Havsbad the nickname "the Nordic Riviera". Pite Havsbad offers many accommodation alternatives, from camping and cabins to hotelrooms, bungalows and luxury suites. Read more on pages 48-49.



Allt annat än vardag. Livet lunkar på i vanlig takt, jobba, äta, sova. Ibland kan det vara riktigt skönt med ett avbrott. Därför har vi paketerat ihop de mest minnesvärda upplevelserna med boendeanternativ som passar de flesta smaker och plånböcker. **The antidote to daily life.** Life ticks by at its usual hectic pace: working, eating, sleeping. Sometimes a break is really welcome. So, we have combined our most memorable attractions with selected accommodation options in packages to suit most tastes and budgets.

Baggen och Vargön stugor

Skärgårdsstugor/
Cabins in the archipelago
933 90, www.pitea.se

Borgaruddens Havsbud *

Camping, stugor/Cabins, 20 km N
20 35 18, vinter: # 20 04 03

Campus Holmen

Vandrarhem/Youth hostel, 6 km N
666 62, www.campusholmen.se

Di-Ni Farmen

Lantgård/Farm house, 25km N
701 89, www.di-nifarmen.se

EFS Storstrand

Camping, vandrarhem/
Youth hostel, 5 km N
601 47, www.storstrand.nu

Fagerviks kurs & lägergård

Kursgård/Conference centre,
11 km V,
24 11 66, www.fagervik.nu

Framnäs

Hotel,Vandrarhem/Youth hostel,
6km N
23 11 00, www.framnas.nu

Fåröns stugby *

Camping, stugor/Cabins, 5 km N
120 28, www.faronstugby.se

Hemlunda Camping *

Camping, 6 km V
348 19, vinter: # 178 01

Jävrebodarnas Fiskecamp

Camping, stugor/Cabins, 35 km S
361 33, 070-361 33 70,
www.fiskecampen.se

Jävregården

Stugor, rum/Cabins, rooms,
29 km S,
383 14, 070-605 11 16,
www.javregarden.nu

Ladrike Camping *

Camping, stugor/Cabins, 11 km N
20 02 50, www.ladrike.se

Mohems Camping *

Camping, stugor/Cabins, 10 km S,
320 01, www.mohemscamping.se

Motell Öjebyhus

Motell/Motel, 6 km N
607 80, www.paltzerian.net

Norrskensgården

Camping, stugor, rum/
Cabins, rooms, 60 km V
22 02 00,
www.norrskensgarden.se

Norrstrands pool & camping *

Camping, city, # 21 10 90

Pite Havsbud

Camping, stugor, hotell/
Cabins, hotel, 10 km S
327 00, www.pite-havsbud.se

Piteå Golfklubb *

Stugor/Cabins, 5 km Ö
149 90, www.piteagolf.se

Piteå Ridklubb

Vandrarhem/Youth hostel, 3 km N
910 70, www.prk.nu

Piteå Vandrarhem STF

Vandrarhem/Youth hostel, city,
158 80,
www.folketshus-pitea.org

Rosfors Herrgård

Kursgård/Conference centre,
30 km NV,
20 52 40, www.rosfors.nu

Sikfors Camping & Konferens

Camping, stugor, rum/
Cabins, rooms, 25 km V,
702 40, www.sikforscamping.com

Stormyrbergets Lantgård

Lantgård/Farmhouse, 15 km NV
610 84, www.stormyrberget.se

Svensbygården

Lantgård/Farmhouse, 15km V
24 13 87, www.svensbygarden.se

Vallsberget

Camping, 10 km V, # 070-282 51 91

Västra Kajen

Camping, gästhamn/
Guest harbour, city
120 30, www.vastrakajen.se

ÄTA
DINE



* Endast öppet sommartid/open during summertime

**BRYGGARGATAN**

Lunch, a la carté, catering
Bryggargatan 14, city
199 20

**1906 KÖK & MATSALAR**

Lunch, a la carté, catering
Piteå Stadshotell, Olof Palmesg. 1, city
23 40 00

CAFÉ HUMLAN

Café, lunch, kaffe och tebutik/
Coffee and teashop
Räggatan 1, 5 km N
20 94 05

CAFÉ PITEÅ

Café, lunch, catering
Småstaden, city
21 15 95

CAFÉ RÖDA LYKTAN

Café, lunch, catering, icecream bar
Småstaden, city
914 55

CHILIKÖKET

Lunch, a la carté, catering, Asiatskt/Asian
Kyrkbrogatan 9, city
144 70

DOKTORSVILLAN

Lunch, a la carté, catering
Furunäsvägen 106, 3 km S
107 50

EKBERGS KONDITORI

Café, lunch, catering
Storgatan 50, city
21 12 90

GO'A GRAN *

Lunch, catering
Öjebyn, 6 km N
23 31 02

GOLFRESTAURANGEN

Lunch, catering
Golfbanan Nötön, 4 km Ö
149 90

**PALTZERIAN**

Lunch, a la carté, Pitepalt, catering
Gammelstadsvägen 1, 6 km N
607 80

**PENTRYT PIZZA-
& KINARESTAURANG**

Lunch, pizza, a la carté, catering,
Kinesiskt/Chinese
Sundsgatan 29, city
21 16 64

**PITEÅ STADSHOTELL,
RÖDA RUMMET**

Lunch, a la carté, catering
Olof Palmesgata 1, city
23 40 00

PITE HAVSBAD

Lunch, pizza, grill, a la carté, catering
Piteå Havsbad, 10 km S
327 00

RESTAURANG BLÅ ÄNGELN

Lunch, pizza, pasta, grill, catering
Källbogatan 2A, city
105 40

RESTAURANG FURUBORG

Lunch, a la carté, catering
Hampasgränd 1, 3 km S
100 55

* Endast Sommaröppet/open during summertime

RESTAURANG GOLDEN DRAGON

Lunch, pizza, a la carté, catering,
Kinesiskt/Chinese
Storgatan 72, city
159 22

RESTAURANG NOLIA - BÖLE FISK

Lunch, catering
Noligatan 1, city
150 95

RESTAURANG SJÖBODAN *

Lunch, a la carté, catering
Södra Hamn, city
121 21

RESTAURANG STATION

Lunch, catering, catering, Asiatskt/Asian
Västergatan 1, city
184 00

RESTAURANG SUNDET *

Pasta, pizza och a la carté, catering
Pitsund, 10 km S
326 10



RESTAURANG TOPPEN

Lunch, pasta, pizza, grill, catering
Håkingevägen 4, 12 km N
172 92

RESTAURANG VALDINO

Lunch, a la carté, catering, Italienskt/Italian
Sundsgatan 36, city
21 18 75

**RESTAURANG
VALDINO – ACUSTICUM**

Lunch, a la carté
Acusticum 4, 1,3 km
122 45

**RESTAURANG
VALDINO – NOLIA CITY**

Lunch, a la carté
Olof Palmes gata, city
168 72

NODO

Café, lunch, catering
Storgatan 54, city
157 77

SUBLAND

Lunch, smörgås/sandwich
Uddmansgatan 5, city
923 70

SUBWAY

Lunch, smörgås/sandwich
Hamnplan 4, city
129 00

THAI GARDEN RESTAURANG

Lunch, a la carté, catering, Thailandskt/Thai
Uddmansgatan 15, city
137 99

TOMMYS KÖK & CATERING

Lunch, a la carté, catering.
Järvrevägen, 30 km S
672 20

* Endast Sommaröppet/open during summertime



SE & GÖRA SIGHTS & TO DO



KYRKAN OCH KYRKSTUGORNA I ÖJEBYN

De äldsta delarna i den medeltida huggstenskyrkan i Öjebyn, Piteå gamla stad, byggdes på 1400-talet. Kyrkstaden består av övernattingsstugor som användes av långväga församlingsbor när de besökte kyrkan och marknaden. På 1600-talet byggdes köpstaden Piteå upp runt kyrkstaden och flyttades sedan till Håggholmen närmare havet, där den ligger kvar än idag.

Läge: 6 km norr om Piteå. www.pitealandsforsamling.nu

THE CHURCH AND THE CHURCH COTTAGES AT ÖJEBYN

This stone church originates from the 15th century and the clock-tower is probably the oldest building in Norrbotten. The surrounding buildings provided overnight accommodation for distant parishioners, visiting the church or the market. During the 17th century the commercial town of Piteå grew up around the church and its outlying buildings, but was later moved to its present location at Håggholmen closer to the sea. *Location: 6 km to the north of Piteå.*

www.pitealandsforsamling.nu

PITEÅ STADS KYRKA

Besök en av övre Norrlands äldsta träkyrkor. Piteå kyrka stod färdig 1686 och anses ha ett stort kulturhistoriskt värde. Altartavla, predikstol och orgelfasad är mycket sevärda. *Läge: Piteå centrum. www.piteastadsforsamling.nu*

PITEÅ CITY CHURCH

Visit one of the oldest wooden churches in the north of Sweden. The church was built in 1686 and is considered to have a big culture-historical value. The altarpiece, the pulpit and the organ are all well worth a visit. *Location: Central Piteå. www.piteastadsforsamling.nu*



PITEÅ MUSEUM I RÅDHUSET PÅ RÅDHUSTORGET

Det nuvarande rådhuset byggdes 1829. Rådhusets arkitektur är regionalt präglad och inspirerad från den finsk-ryska trä empire som fanns på andra sidan Bottenviken. Idag finns Piteå Museum här, man kan se deras basutställning som visar hur Piteå såg ut i slutet av 1800-talet i miniatyr mm. Rådhuset ligger på Rådhusorget, ett av Sveriges två enda bevarade 1600-talstorg med slutna hörn. *Läge: Piteå centrum. www.piteamuseum.nu*

THE TOWN HALL AND THE TOWN HALL SQUARE

The present town hall was built in 1829. Its regional design was influenced by the Finnish-Russian wood empire that existed on the opposite side of the Baltic. You will find it on the Town Hall Square, which is one of only two preserved 17th century squares, having closed off corners, in the country. *Location: Central Piteå. www.piteamuseum.nu*

BADHUSPARKEN

Här finner ni en lummig och avstressad miljö vid Strömsunds-kanalen med café och lekpark, där både unga och gamla samlas för att sola, umgås och njuta av de vackra planteringarna. På lördagarnas loppmarknad samlas entusiasterna i tidig morgonstund för att hitta de riktiga fynden. Det anordnas även auktioner, allsångkvällar och underhållning i olika former. *Läge: Piteå centrum. www.badhusparkenpitea.com*

BADHUSPARKEN (BATHS PARK)

A wooded, relaxing environment by the canal, with a cafeteria, playground and entertainment on the stage. In the summer flea markets, auctions, sing-along evenings and various types of entertainment are organized here. *Location: Central Piteå. www.badhusparkenpitea.com*





LEGDGÅRDEN OCH BOHAGEN

Mitt i Lillpite intill den gamla kvarnen och kraftverket finns Legdgården hembygdsområde. Här anordnas aktiviteter och servering i den gamla gårdsmiljön med lokal kulturhistoria i centrum. Alldeles intill kan man besöka Bohagen med antikviteter utöver det vanliga där det också finns servering av mat och fika. Här finns också Stortjärnsstugan för uthyrning.

Läge: 20 km väster om Piteå. www.lillpite.nu

LEGDGÅRDEN OCH BOHAGEN

Legdgården Community Centre is located in the middle of Lillpite, next to the old mill and generating station. Events in the theme of local cultural history are organised in this historic environment. At neighbouring Bohagen, you will find an antique dealer of a more unusual kind and a cafeteria. There is also a cabin to rent here - Stortjärnsstugan. *Location: 20 km west of Piteå. www.lillpite.nu*

SWENSBYLIJDA

Hembygdsområdet i Svensbyn är en historiskt återställt miljö med bland annat dammbyggnad, skvaltkvarn och kvarnbyggnad. Pehrsgårdens gårdsplats kan följas tillbaka till 1600-talet och du som besökare har möjlighet att tillbringa en dag på hembygdsområdet. Café med hembakat fika.

Läge: 18 km väster om Piteå. www.svensbyn.nu/hembygd

SWENSBYLIJDA

The country area, where Svensby Country Association has restored the environment in meritorious fashion with amongst other things a dam, a small water mill and the mill building. The Persgården courtyard can be traced back to the 16 hundreds and the farmhouse and bakery have been restored. There is also a café during the summer. *www.svensbyn.nu/hembygd Location: 18 km west of Piteå.*



ROSFORS BRUK

Norrbottnens museum har en basutställning om Rosfors Bruk som privilegierades 1832 på platsen. Man kan också göra ett besök i urskogen, det skyddade området som har en närmast trolsk atmosfär eller försiktigt botanisera bland ovanliga och mycket sällsynta växter i det skyddade området lustgården.

Läge: 30 km nordväst om Piteå. www.ekoparker.se

ROSFORS IRONWORKS

At Rosfors ironworks, which was licensed in 1832, a blast furnace and an ironworks forge operated during the latter part of the 19th century. The Norrbotten museum has an exhibition about the ironworks on site. The area around the ironworks is considered to be a great natural wealth. The protected area has an almost magic atmosphere and is filled with uncommon plants.

Location: 30 km north-west of Piteå. www.ekoparker.se



ARKEOLOGSTIGEN I JÄVRE

I Jävre, där en av Norrbottens äldsta befolkning tros ha bott för 3 000 år sedan, finns många lämningar i form av gravar, labyrinter och offerstenar. Norrbottens museum har märkt ut en stig, som inte bara förbinder fornninnen, utan även passerar utsikts- och rastplatser. I denna trakt hittades det så kallade Jävresmycket, ett vackert bronsmycke från 400-600 e. Kr. Kopior av smycket säljs av bl a Turistbyrån i Piteå och Jävre.

Läge: 25 km söder om Piteå. www.pitea.se

THE ARCHAEOLOGICAL PATH IN JÄVRE

In Jävre, which is believed to have been the site of Norrbotten's oldest settlement some 3 000 years ago, there are many relics in the form of graves, labyrinths and sacrificial stones. Norrbotten's museum has marked out a path, which not only links ancient monuments but also passes viewpoints and service areas. The so-called Jävre necklace was found in this area, an attractive bronze necklace dating from 400-600 A.D. and replicas are currently for sale at the Piteå and Jävre Tourist Information Offices.

Location: 25 km south of Piteå. www.pitea.se



Ge din resa något speciellt, ett äventyr med upplevelser som berikar och öppnar dina sinnen. Ett besök hos någon av oss ger dig en upplevelse likt balsam för själen – en stund att minnas och reflektera över – det där lilla extra...

Give Your journey something special, an adventure with experiences that will enrich and open your senses. One visit will give You an experience like balm for your soul – a moment to remember – that special something...

AILIS KERAMIK

Keramik/Ceramics and pottery
070-205 64 55, Hortlax

AINOS SLÖJD

*Vävkonst & träslöjd/
Weave art & wood craft*
22 00 45, Långträsk
www.go.to/aino

ARNES GALLERI

*Konst och konsthandverk/
Art, handicraft and glass art*
20 60 35, Rosvik
www.arnesgallerioatelje.com



ATELJÉ IRMA VÄVARE

Vävkonst/Weave art
24 14 06, Svensbyn
www.svensbyn.nu/svensbyskola/itis/irma/

ATELJÉ LISBETHS ULL

Ullkonst/Wool craft
20 06 54, Norrfjärden
www.ull.webbsida.com

ATELJÉ RENÖ

*Keramik och glaskonst/
Ceramics and glass art*
24 41 60, Renön
www.ateljereno.se

BÖLEBYNS GARVERI

Garveri/Tannery
620 23, Bölebyn
www.bolebynsgarveri.se

HETA HYTTAN STUDIOGLAS

Glasblåsning/Glassblowing
199 90, Klubbgården
www.hetahyttan.se

KATARINA K

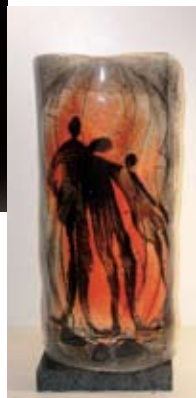
Keramik/Ceramics and pottery
164 50, centrum
www.katarinak.se

REP & KNOTTEKNIK

Rep och knotteknik/Rope and knot craft
21 18 24
<http://hem.bredband.net/repoknotteknik>

SIKFORSKNIVEN

Knivtillverkning/Handmade knives
20 03 01
www.sikforskniven.se



STENSTUGAN

*Stensmycken och konst av
norrbottinsk natursten/
Native stone jewelry and art*
20 08 06, Norrfjärden
www.stenstugan.se

TORA CEDER

Skulptör/Sculptor
710 41, Arnemark
www.toraceder.se



BÅTMUSEUM

En atmosfär av Piteåregionens månghundra-åriga kust- och fiskekultur möter dig som besöker Piteå Båtmuseum./You encounter the atmosphere of ancient coastal life and the traditional fishing culture in the Piteå area when you visit the Piteå Boat Museum.

Öppet/Öpen: Ti & to 8-12. Under juli må-fr erbjuds guidning via Västra Kajens Camping & Gästhamn./Tue & thu 8am-12am. Guided tours are available in July, mon-fre by Västra Kajens Camping & Gästhamn.

070-533 31 63, Södra hamn.
www.piteabatmuseum.se

BÖLEBYNS GARVERI

Butik och lädergarveri som är Kunglig hovleverantör. Unik hantverksmiljö från sekelskiftet där det står en härlig doft av läder./Shop and tannery. By appointment to the King of Sweden Unique turn-of-the-century handicraft setting, with a wonderful smell of leather.

Öppet/Öpen: 23/6-1/8 må-fr 12-15.30. Guidade turer i juli, må-fr 12 & 14./Mon-fri 12am-15.30pm. Guided tours in July, mon-fri at 12am & 2pm. # 620 23, Bölebyn.
www.bolebynsgarveri.se

FISKARSTUGAN

Vår guide berättar historierna om livet för fiskarfamiljerna ute i skärgården förr i tiden./Our guide tells of fisherman's families lives in the past out in the archipelago.

Öppet/Öpen: Se aktuella öppettider på webbsidan./Current openinghours please visit our website. # 126 15, Kurirkajen Norra hamn.
www.piteamuseum.nu

GRANPARKEN

Granparken är ett strövområde för rekreation i lantlig miljö att njuta av helt kostnadsfritt. Här kan du träffa djuren som bor i parken under sommaren. Lantbruksmuseum, trädgård och restaurang finns också på området./Granparken is ideal for leisurely walks and outdoor recreation in a glorious natural setting. Meet the animals that live in the park during the summer. There's also an agricultural museum, a magnificent garden and restaurant.

Öppet/Öpen: 23/6 - 15/8 10-16
/10am-4pm. # 23 31 00, Öjebyn.
www.grans.naturbruksgymn.se



JÄVRE TURISTSTATION

Utställningen i byggnadsminnet från 1960-talet berättar om vägens och resandets betydelse./Exhibition in the 1960s architectural monument on the theme of the significance of the road and travel.

Öppet/Öpen: 14/6-17/8.
384 40, Jävre. www.pitea.se

KYRKSTADSMUSEUMET

Vid Öjebys kyrka ligger kyrkstads-museumet. Här kan man få en intressant historia berättad för sig både då det gäller kyrkstugorna och kyrkstadens. Sommartid finns det möjlighet till fika.

Öppet/Öpen: 23/6-15/8 må-fr 10-16
/mon-fri 10am-4pm. # 27 40 00.



LÅNGVIKSGÅRDEN GLASHYTTAN

Glasbruk från 1800-talet. Se vackra utställningar inne i gården. Även sommarcafé.
/19th century glassworks. Enjoy beautiful exhibits at the homestead. Also a summer café.

Öppet/Öpen: 28/6-3/8 lö-sö 17-21
/sat-sun 5pm-9pm. Långvik.

MASKINVETERANERNA

Ett fyrtiotal gamla entreprenadmaskiner och jordbruksmaskiner visas./About forty historical construction machines as well as some farming machines.

Öppet/Öpen: 1/7-31/7 ti-to 12-15
/tue-thu 12-15. # 139 28, Kabelgatan 9.
http://hem.passagen.se/maskinveteranerna

PITEÅ KONSTHALL

Piteå Konsthall är en levande konsthall med variationsrika och spännande utställningar.
/Piteå Konsthall is an art known for the versatility and boldness of its productions
Öppet/Öpen: ti 12-19, on-to 12-17, fr 12-15, lö 11-15/tue 12am-7pm, wen-thu 12am-5pm, fri 12am-3pm, sat 11am-3pm.
69 68 31, centrum. www.pitea.se

PITEÅ MUSEUM

Ett kulturhistoriskt museum för Piteabygden. Centralt beläget i det gamla rådhuset./A museum of social history in the Piteå area. Central location in the former town hall.

Öppet/Öpen: ti-fr 9-16, lör 11-15
/tue-fri 9am-4pm, sat 11am-3pm.
126 15, Rådhusorget. www.piteamuseum.nu

KJELL PERSSONS MUSEUM

Vid Jävrebodarnas fiskecamp finns Europas största samling av gamla trä bearbetningsverktyg, ca 6 000 st. Finns även en samling på ca 2 000 andra föremål tillhörande jakt, fiske, jordbruk m.m./Here you can study one of Europe's largest collections of old woodworking tools, about 6,000 in all. There's also a large collection of fishing and hunting artefacts.
Öppet/Öpen: 14/6-17/8 11-19. Helgöppet i september./11am-7pm. In September on weekends. # 070-361 33 70, Jävrebodarna.
www.fiskecampen.se

SOLANDERGÅRDEN

Museum intill Solanderparken som är uppförd för att hedra minnet av linnéärliljungen, botanisten och världsomsegelaren Daniel Solander. Här kan man på beställning få en guidad visning inkl kaffe och fika. Även sommarcafé.
/A museum adjacent to Solanderparken near the Öjebys church district. Guided tours, with refreshments, can be booked in advanced. Cafeteria during the summer.

Öppet/Öpen: 23/6 - 15/8 må-fr 11-16
/mon-fri 11am-4pm. # 606 55, 606 62, Öjebyn
www.welcome.to/solander

PITEÅ SPARKMUSEUM

Unik samling av spårar i olika årsmodeller strax intill Doktorsvillan vid Furunäset.
/A large number of Kicksleigh
Öppet/Öpen: Endast vid förbokning
/Only open by reservation.
21 19 02, 107 50 Furunäset.

Piteå kan stolt presentera ett brett utbud av stora och små evenemang för alla smaker och åldrar. Våra årligt återkommande evenemang utvecklas och blir både större och bättre. På denna sida presenterar vi några av de största evenemangen, vissa även paketerade med boende via www.nojeskusten.se Välkommen! **För att ta del av hela Piteås rika utbud, fråga efter vår kalender.**

Piteå offers a wide variety of entertainments for all tastes and ages. Our programme gets bigger and better every year. Welcome to summertime Piteå! **For detailed information about eventful Piteå, ask for our calendar.**

27-29/6 PITEÅ SUMMER GAMES

Med ca 650 lag från 14 nationer är detta Sveriges näst största fotbollsturnering för ungdomar. Under denna helg råder det härlig fotbollsfeber. Entusiastiska föräldrar, ledare och fotbollsungdomar från hela världen möts i Piteå och under våra ljusa nätter spelas det även nattmatcher.

/With about 650 teams from 14 nations, this is Sweden's second biggest youth football tournament. During this weekend, the whole town comes down with a bad case of football fever - enthusiastic parents, coaches and kids come to Piteå from all over the world.

27-29/6 ÖJEBY KYRKMARKNAD

I kyrkstadens vackra miljö hålls årligen Öjeby Kyrkmarknad helgen efter midsommar. Marknaden har anor från 1600-talet och miljön

andas historia och tradition. Varje år besöks marknaden av 20 000 besökare. Årets marknad blir den 37:e i ordningen och kommer att bjuda på flera spännande nyheter, en mångfald marknadsförsäljare, trivsamt underhållning i kyrkstadens samt barnland för de allra minsta.

/ÖJEBY CHURCH MARKET

The annual Öjeby Church Market, whose origins stretch back to the 17th century, is held in the historic church district and attracts about 20,000 visitors. This will be the 37th consecutive Öjeby market and will feature a variety of new attractions.

2-6/7 FESTSPEL I PITE ÄLVDAL

Utbudet som lockar är förmodligen det mest högkvalitativa som något festspel kan erbjuda. Alltifrån stora konserter till mindre lunchkonserter och även arrangemang riktade mot barn och ungdomar.



N

I PITEÅ & SKELLEFTÅ



/THE PITE ÄLVDAL MUSIC FESTIVAL

With a programme that music lovers will appreciate as probably about the best that any festival can offer.

11-13/7 MIDNIGHT SUN INTERNATIONALS

Körs varje år på Pite Dragway, Långnäs flygfält utanför Piteå. De långa ljusa sommarkvällarna i Norrland skapar ultimata förhållanden för dragracing. Den mest spektakulära klassen är Topfuel, där fordonen besitter flera tusen hästkrafter och avverkar de 402 metrarna på mindre än 5 sekunder. Tävlingarna håller högsta internationella klass.



/Staged every year at Pite Dragway at Långnäs airfield outside Piteå. The most spectacular class is Top Fuel, in which the cars pack several thousand horsepower and cover the quarter mile in less than 5 seconds. The competitions are of the highest international standard.

23-27/7 PITEÅ DANSAR & LER

År med sina 120 000 besökare en av Sveriges största gatufestivaler. I slutet av juli fylls sen många år Piteås centrum med glada människor, musik av alla slag, mat från världens alla hörn, tivoli och mycket mer. Dagsprogrammet är späckat med aktiviteter, uppträdanden och marknad. Under de ljusa sommarkvällarna och -nätterna förvandlas hela Piteå till en festplats och från scenerna kan man se artister som: Amanda Jenssen, Håkan Hellström, Jill Johnson, Adam Tensta, Moto Boy och Euskefeurat.

/With its 120,000 visitors, PDOL is one of Sweden's biggest street festivals. There's music of all kinds, food from all over the world, funfairs, and much more. The daytime programme is jam-packed with festive goings-on, performances and markets. During the light summer nights, all Piteå turns out for top-notch entertainment by such artists as Amanda Jenssen, Håkan Hellström, Jill Johnson, Adam Tensta, Moto Boy och Euskefeurat





interior design and fashion, to leisure boats, forest machines, caravans, quad bikes, home and DIY, as well as well-known artists, exhibitions and lectures.

16/8 SKÄRGÅRDSFESTEN

Med våra unika öar är Piteå skärgård en källa för rekreation, aktiviteter och upplevelser. Lika vacker i midnattssol som i midvinterljus. Fornida lämningar och nutida friluftsliv visar på skärgårdens eviga dragningskraft. Du är välkommen delta i aktiviteter, äta gott och njuta av de upplevelser som erbjuds.

/ARCHIPELAGO FESTIVAL

With its unique islands, Piteå's archipelago offers opportunities galore for recreation, outdoor activities and adventure. People have been drawn to the islands from prehistoric times to the present day - so let's take part in the festivities, enjoy delicious food and experience the true feel of the archipelago.

2-10/8 STORA NOLIA

Sveriges största årliga besöksmässa och en familjefest du inte vill att missa. Stora Nolia 2008 arrangeras för 46:e gången och har i år fyra nya satsningar: En hall med det senaste inom trend och design, en traditionell saluhall med ett brett och en smula selekterat utbud för alla smaklökar samt en genuin hantverkssatsning med kvalitativa utställare och även ett trädgårdsland med allt från lökar till redskap. På ungdomssidan kommer vi att fokusera ytterligare på det senaste inom spel och data.

/Sweden's biggest tradefair Every year Stora Nolia has about 120,000 visitors, making it by far the largest trade fair in the country. We have everything from the latest trends in



I Piteås butiker hittar du alltid det senaste modet och bra erbjudanden här är några datum som du inte får missa.

You can always find the latest fashions and some great offers when you go shopping in Piteå. Here are a few dates not to be missed:

13/6 Röjardagen

Skynda att fynda när Piteås butiker har röjarpriiser. /The day with special offers from the shops in Piteå.

27/6 Midnight Sun Shopping

Fredag 10-24. Butikerna har öppet rekordsent. Shoppa och spana in midnattssolen. /Friday, 10 am - midnight. The shops stay open until far into the night. Do your shopping and enjoy the midnight sun.

25/10 Oktoberfest

Höst och skördefest med specialerbjudanden och aktiviteter i stan. /Autumn and harvest festival with special offers and activities in town.

30/11 Skyltsöndag

Här får du rätta julstämningen med shopping, torghandel, musik och belysning. /Open-House Sunday. Get into the Christmas spirit with shopping, market stalls, music and lights.



08

Unna dig en shoppinghelg,

med övernattnin på något av Piteås mysiga hotell. Efter en heldag på stan erbjuder flera av Piteås restauranger en smaklig och avkopplande After Shopping. Nästa morgon väntar hotellets stora frukostbuffé, kanske hinner man med en shoppingrunda till... Boendepaket hittar du på www.nojeskusten.se

Treat yourself to a weekend

shopping break and a comfortable stay in one of Piteå's hotels. To round off your day in town, many Piteå restaurants offer a tasty and relaxing after-shopping experience. The next morning, enjoy your hotel's generous buffet breakfast before squeezing in some last-minute shopping... For accommodation packages, see www.nojeskusten.se.





- Parkeringshus
- Parkeringsplats
- Busstation
- Sevärdhet
- Taxi
- Hotell
- Vandrarhem
- Camping
- Sjukhus
- Turbåt
- Gästhamn
- Turistbyrå
- Gågata
- Gång/Cykelväg

EN ANNORLUNDA SMÅSTAD

Trevlig mysig shopping där du umgås samtidigt som du handlar. Så beskrivs nog handelsstaden Piteå bäst. Strota på gågatan, spana in det senaste modet i shoppingcentren och avnjut en dubbel espresso på en harmonisk uteservering. Visst låter det som att du kommer att trivas? Butikerna i Piteå är annorlunda, piteborna likaså – men du kommer att känna dig välkommen. Garanterat.

/A SMALL TOWN WITH A DIFFERENCE

Shopping's a real pleasure here, because you always seem to be stopping for a chat. But that's what Piteå's like. Potter around in the pedestrian area, check out the latest fashions in our mall's and drop in for an espresso in one of the nice little outdoor cafés. Sounds like fun? Well, the shops in Piteå are different, just like the people – and you can always be sure of a warm welcome.



PARKERING I PITEÅ

I Piteå finns det speciellt avsatta parkeringar för avgiftsfri parkering i upp till 3 timmar när du använder p-skiva. P-skivan hittar du bl a hos Turistbyrån. Hitta din närmaste parkering på kartan i mittuppslaget

/PARKING IN PITEÅ

You can park free of charge for up to three hours in designated parking bays in downtown Piteå when you display a parking disk, available from the tourist office and other locations. See centrefold map for where to park.

KARLS KÄLLA

Centralt belägen pub med härlig Piteå- och kvarterskrogs anda. "Kalles" är puben dit man går för att ta en öl och träffa folk.

/A downtown pub with a genuine local atmosphere. If you fancy a pint or two and like meeting people, "Kalles" is the place to go. Sundsgatan 35. # 21 17 57.



KROKODIL

Kulturkafé som drivs av Piteåprofilen Ronny Eriksson och hans fru Ulla. Ta del av ett varierat utbud med bl a musik, författarkvällar, föreläsningar och konstutställningar eller koppla av med hembakt fika i det mysiga kaféet med inredning från 50-talet.

/A culture café run by Piteå personality Ronny Eriksson and his wife Ulla. There's always a lot going on, including live music, writer's evenings, lectures and art exhibitions. Relax over a cup of coffee and home-baked pastries on the cosy fifties-style café. Storgatan 39. # 191 94. www.krokodil.nu

PENTRYT

På kvällen förvandlas Pentryt till discopalats för den yngre publiken. Discokula och stjärnhimmel ger dig rätt partystämning.

/In the evening, Pentryt becomes disco heaven, featuring a disco ball and it's own starry sky to put you in a party mood. Sundsgatan 29. # 21 16 64. www.pentryt.com

PITE HAVSBAD

Allt från barnunderhållning, trubadurer och dansmusik till spännande artister och storslagna shower. Trapper Steakhouse, en rustik och trivsamt pubmiljö för trevligt umgänge och svalkande drycker. På Elof Beach Café njuter du av skön semesterstämning, massor av folk och fenomenal utsikt.

/Offers everything from children's entertainment, singers and dance band music to big-name artists and big-time shows. Trappers Steakhouse has a pleasant rustic atmosphere ideal for getting together and enjoying a few cool drinks. At the Elof Beach Café, there's a real holiday mood – mingle with the crowd and admire the phenomenal view. # 327 00. www.pite-havsbad.se



PITEÅ STADSHOTELL

Statt Nightclub, med diskotek, liveband, barer och restaurang med a la carte servering. Stadens stora nöjesställe på två våningar! Uteterrassen bjuder på trevligt mingel under sommarkvällarna.

/Disco, live bands, an à la carte restaurant and two floors make Statt Nightclub Piteå's big entertainment hot-spot.
Olof Palmesg. 1. # 23 40 00.
www.piteastadshotell.com

NODO

Nodo är en levande mötesplats. Vänner som träffas över ett gott fika eller familjen som vill koppla av efter shoppingrundan. Under sommarhalvåret kan du mysa på vår uteservering. Drick ett glas vin och ät gott eller bara njut av en latte i solen.

/A prime meeting place for friends, and families who enjoy good coffee. During the summer you can enjoy a good meal and a glass of wine in our open-air café. Unless you'd just to like relax with a latte in the sunshine.
Storgatan 54. # 157 77. www.nodo.se



SJÖBODAN KROG & NÖJEN

Nöjesstället vid vattnet har blivit 540 m² större! EM-fotboll på storbild och härligt rockiga liveband gör att det gungar rejält under de långa ljusa sommarkvällarna. Du sitter inte i sjön - det bara känns så! Öppet sommardag.

/You can get to Sjöbodan both by sea and by land. An outdoor café by the water where it really rocks during Piteå's lovely, light summer evenings. Open summer only.
Södra Hamn. # 121 21.

VALDINO

Med stans längsta och enda självlysande bardisk erbjuds du en härlig stämning med DJ och liveunderhållning. En trendig soffhylla med härlig utsikt, inbjuder till avslappnande utekvällar i trivsamt miljö.

/With the town's longest and only luminous bar, Valdino has a great atmosphere, it's own DJ and live entertainment. A trendy sofa area with delightful view will ensure you of a relaxing evening out in a pleasant setting.
Sundsgatan 36. # 21 18 75. www.valdino.se



PITE HAVSBAD

Den här badplatsen kan jämföras med stränder utomlands, lång finkornig sandstrand, långgrunt och barnvänligt, här finns även ett av norrbottens två naturistbad. Följ skyltarna från centrum mot Pite havsbad väg 506. Läs mer på sidorna 48-49.

/This big seaside resort is comparable to beaches abroad; long beaches of fine sand, shallow child-friendly sea, and one of two nudist beaches in Norrbotten. From Piteå town centre, follow the signs for Pite Havsbad on road 506. Read more at pages 48-49.

GLÄNTAN

Detta är Pitebornas eget "smultronställe". Härlig lång strand med finkornig sand och långgrund bad. Kör från centrum mot Pite havsbad på väg 506 och sväng av vänster mot Haraholmen.



/This is Piteå's own little beach paradise and that because due to the nice sandy beach and the shallow sea. From Piteå town centre, drive towards Pite Havsbad on road 506, and turn left towards Haraholmen. Follow the road until you see the sign pointing to the right to Gläntan.

HAMNVIKEN

Det här är en trevlig badplats med badbrygga som inramning vilket gör att barnen kan bada säkert. Toalett med omklädningsrum finns intill den lilla kiosken, och man kan även hyra husvagnsplats här. På Älrvägen mellan Öjebyn och Böle, badplatsen syns från vägen.

/This is a pleasant bathing spot bordered by a jetty for bathers, which allows children to bathe in safety. There is a toilet with a changing room near the little sweetshop, and you can also rent a caravan spot here. Along Älrvägen road between Öjebyn and Böle, the bathing spot can be seen from the road.



POOLER/POOLS

NORRSTRAND

(utomhuspool/outdoorpool)

Pool i centrum med vattenrutschbana.

/Pool in the city with waterslide.

Öppet/Open: 7/6 - 10/8 kl 10-18 alla dagar

/Daily 10 am til 6 pm. # 21 10 90

SIKFORS CAMPING

(utomhuspool/outdoorpool)

Öppet/Open: 14/6 - 10/8 kl 10-18 alla dagar

/Daily 10am - 6pm. # 702 40

PITE HAVSBAD

(utomhuspool/outdoorpool)

Pool med vattenrutschbana./Pool with water-slide. Öppet/Open: 20/6-10/8 kl 10-18 alla dagar om vädret tillåter./Daily 10am-6pm if the weather is fine. # 327 00

ÄVENTYRSBADET

(inomhuspool/indoorpool)

Pite Havsbad. 4 vattenrutschbanor, 1 pist, bubbelpooler, utomhuspool, utsiktstorn m m.

/Four waterslides, one pist, Jacuzzis, outdoor pool and much more! Öppet/Open: 20/6 - 20/8 kl 10-20 alla dagar/daily 10am - 8pm. # 327 00

BADHUS/INDOOR BATHS

www.pitea.se

HORTLAX SIMHALL

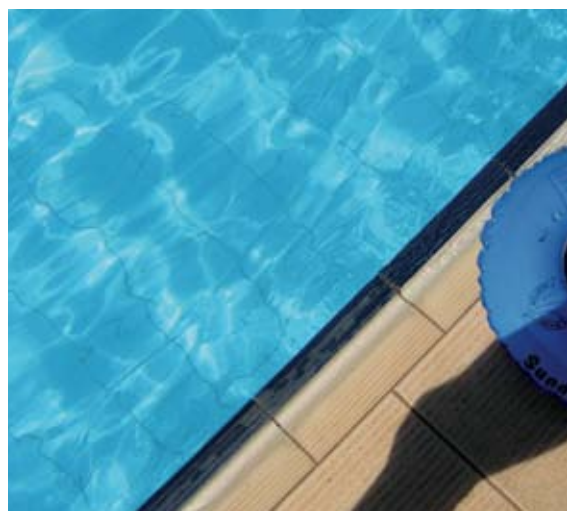
Simbassäng, bastu och solarium./Indoor swimming bath, sauna and solarium. Öppet/ Open: Sommarstängt, öppnar 1/9 /Closed for the summer opens again 1/9. # 69 74 15

MUNKSUNDS SIMHALL

Simbassäng, bastu och solarium./Indoor swimming bath, sauna and solarium. Öppet/ Open: Sommarstängt, öppnar 1/9/Closed for the summer opens again 1/9. # 69 64 26

ÖJEBYNS SIMHALL

Simbassäng, varmbassäng, bastu, bubbelpool, solarium och gym./Indoor swimming baths, sauna, jacuzzi, solarium, gym. Öppet/Open: 2/6-31/8 må kl 8-12, ti & to kl 16-19.30, fr kl 10-14./Mon 8am-12noon, tue-thu 4pm-7.30 pm, fri 10am-4pm. # 69 63 90



Piteå Kommun kan erbjuda fiskeintresserade en stor variation fiskevatten. Vare sig du är nybörjare eller erfaren fiskare så hittar du ett vatten som passar just dig. Prova fiskelyckan i allt från små bäckar till Piteälven, eller i en av våra många sjöar och tjärnar i kommunen. Kom ihåg att du som fiskare alltid är skyldig att känna till vilka regler som gäller för det vatten du fiskar i!

The Piteå area offers excellent fishing in a wide variety of waters, ranging from rushing streams to the vast slow flowing Piteå River, and more than a hundred lakes. All necessary information and good tips are also available there. Take notice that it is your responsibility to know about the regulations concerning the waters that you are fishing in!

PITEÄLVEN

– Här har du möjligheter att fiska i ett stort antal forsar och sel efter harr och öring. Här finns också gädda, sik och abborre. Vägar och rastplatser utrustade med eldstad och vindskydd finns på båda sidor om älven.

/– In the great Piteå river you can fish for trout, grayling, whitefish, pike and perch. Easy access with roads on both sides and several picnic areas with fireplaces along the river.



HOLSTRÄSKET

– Kontinuerlig inplantering av regnbåge, röding, öring och harr, men även abborre, sik och gädda finns att fiska. Husvagnsparkering och båtar finns att hyra vid sjöns södra sida. Och där har vi även handikappsanpassad båtbygga, kastbrygga, torrtoalett och grillplats.

/– Regularly restocked with rainbow trout, salmon trout, grayling, perch and pike. There are boats for hire on the south side of the lake as well as parking areas for caravans. On the south side there is a cabin, landing stage, fishing pier, toilet and fireplace suitable for disabled.

DJUPTJÄRN

– Ett lättillgängligt område med spångade stigar runt hela sjön. Inplantering 3-4 gånger/år av regnbåge, röding, bäckröding, öring och harr. Handikappvänligt med bryggor & toalett. Eldstäder, bivacker och möjlighet till husvagnsparkering.

/– Easy access area with footbridges around the lake. Restocked 3-4 times/year with rainbow trout, char, salmon trout and grayling. Suitable for the disabled with bridge and a toilet. Fireplace and a small camping area.

JÄVREBODARNAS FISKECAMP

– I en avstängd havsvik omsluten av bryggor kan du fiska havsodlad Regnbågslox och äkta norrländsk röding. Spinn, Flugfiske, Mete, Pimpel. Fiskeutrustning finns att hyra och här **GARANteras DET NAPP!** Från April - Sept är här öppet alla dagar. Servering, husvagnsplatser, tältplatser, 2 stugor, bad- och grillplatser.

/– In a sealed off bay surrounded by bridges you can fish for seabred rainbow trout. Spinning, fly fishing, angling and ice fishing in winter. Fishing gear for hire. Here you are **GUARANTEED A BITE!** Open every day between April and Sept. There is also a cafeteria, caravan parking, campsite, cabins, bathing and fireplace facilities.

LÄNK TIPS/LINKS!

www.laxeninorr.com
www.pitealv.se
www.pitea.se
www.fjallen.nu

FISKEKORT/PERMIT

Nymans Fiske & Fritid i Piteå. # 154 25
Fritid & Vildmarksliv Bergsviken. # 342 03
Statoil Norrfjärden. # 20 07 80
OKQ8 Norrfjärden. # 20 00 80
OKQ8 Rosvik. # 20 65 25
OKQ8 Rognäs. # 24 00 08
OKQ8 Öjebyn. # 607 82
Piteå Turistbyrå. # 933 90



PITEÅPAKET PITEÅ PACKAGES

Det bästa av Piteå i paketform!

För att du ska få ut så mycket som möjligt av ditt besök hos oss erbjuder vi en stor variation av paketerade upplevelser i Piteå. Här presenterar vi ett urval av dessa och på pitea.se och nojeskusten.se och hittar du alltid aktuella Piteåpaket. Vill du ha fler pakietförslag och hjälp med bokning kontakta oss gärna!

The best of Piteå in package form

To help you make the most of your visit, we offer a wide variety of packages featuring Piteå's attractions. You'll find a selection of these here, and you can go to pitea.se and nojeskusten.se for the very latest Piteå packages. If you would like more suggestions for packages or help with your booking, please give us a call.



08

Piteå Paket

Ge någon du tycker om en unik Piteåupplevelse paketerad i en snygg guldbox. Värdebeviset köper du på Piteå Turistbyrå.

Piteå Packages

Give a friend or loved one a unique Piteå experience packaged in an attractive gold box. Purchase the voucher at Piteå Tourist Office.



BOWLING Spela, fika och umgås. Fredag och lördag spelar vi Moonlight bowling. Självlysande klot och kaglor med tillhörande ljud-effekter höjer stämningen. Vi kan även erbjuda paket med bowling, bastu, relax samt mat och dryck, för upp till 70 gäster. Kontakta oss för offert. **/BOWL** Moonlight bowling. 1-70 people. We arrange your whole evening ask us for an offer!

PRIS/PRICE EXAMPLE: FR 140 SEK/FAM. Familj (2+2) sö 1h fr 140 sek/fam Moonlight-bowling fr, lö 1 h 180 sek/bana (4 pers) Skohyra/shoerental 10sek/p. # 172 99, www.bowlingarenan.se, Arena området Piteå City.

JAKT- OCH NATURUPPLEVELSER

Vi skräddarsyr jakt- och upplevelsearrangemang för både enskilda och företag. Omfattning och inriktning på arrangemangen avgör du själv. **/HUNTING & ADVENTURES** We customise hunting and adventures for both individuals and companies. You decide the extent, duration and design of the package. # 342 03, www.fritidvildmarksliv.se, Fritid & Vildmarksliv Bergsviken 6 km.



KOM OCH GÖR DITT EGET GLAS Vid förbokning kan vi erbjuda guidning i glashytan och en lektion i glasets historia. En av deltagarna får även prova på att blåsa. De färdiga produkterna från HETA HYTTAN studioglas kan ses och inhandlas i butikslokalen Blåsaren på Furunäset. Här kan man också titta på produktionen när den är igång. **/GLASSBLOWING EXPERIENCE** Groups booked in advance can enjoy a guided tour of the hot shop and learn something about the history of glass. One of the participants can also try his- or her- hand at glassblowing. HETA HYTTAN studio glass is available at the shop, Blåsaren on Furunäset. Here you can also watch the glassblowers at work.

PRIS/PRICE EXAMPLE: FR 500 SEK /GRUPP. Price from 500 sek/gr. # 199 90, www.hetahyttan.se, Furunäset 5 km.

FISKA Från våra fiskebryggor är det lätt att nå de största fiskarna. Utrustning finns att hyra här på fiskecampen. I vår egen havsvik fiskar du havsodlad regnbågslox (1-5 kilo) och äkta norrländsk röding. Vintertid pimpelfiske, övrig tid spinn, flugfiske & mete. **/FISHING** Marine rainbow salmon, 1-5 kg in a closed-off sea bay about 30 km south of Piteå. In winter, ice-fishing, at other times spinner, flyfishing & angling with bait.

PRIS/PRICE EXAMPLE: FR 59 SEK/KG Fiske, Regnbågs-lax 59 sek/kilo, Fiske (inkl. 5 kg lax), utrustning, middag i storstugan fr 550 sek/p. # 360 30, 010-259 53 86, www.fiskecampen.se, Jävrebodarna 30 km.



LASERGAME Hur pricksäker är du? Utmaningen är att i skydd av mörkret träffa dina motståndare med en ofarlig laserpistol. Spelet tar plats i en mörk arena med fluoricerande färger, rökutsläpp, uv-belysning och häftig musik som får pulsen att rusa! **/LASERGAME** The aim of Lasergame is under cover of darkness to target your opponent with a harmless laser pistol. The game is played in a dark arena with fluorescent colours, puffs of smoke, UV-lighting and music to make your pulse race!

PRIS/PRICE EXAMPLE: FR 59 SEK/P Drop in spel 15 min 59 sek/p. # 188 98, www.lasergame.nu, Lasergame Piteå city.

ADRENALIN OCH UTMANINGAR

Upplev en adrenalinkick du sent ska glömma! Utmana dig själv i vår höghöjdsbana, spela Paintball och känn adrenalinet pumpa eller utmana gänget i någon av våra teamkamper. Flera av våra aktiviteter är mobila och vi har ett stort utbud av upplåsbbara aktiviteter.



/GET AN ADRENALINE KICK Paintball, high course, air-land, pentathlon, adventure courses, giant boxing, sumo wrestling and karaoke. Get an adrenaline kick you will long remember.

PRIS/PRICE EXAMPLE: FR 250 SEK/P Paintball (min. 8 pers) fr 250 sek/p. Höghöjdsbana (min. 6 pers) fr 295 sek/p. # 070-347 66 33, www.paintballtorpet.se, www.luftlandet.se Paintballtorpet Näsudden 6 km.

KÖR SÅ FORT DU KAN – UTAN ATT FÅ BÖTER

Hos oss gäller inga fartbegränsningar! Låt oss anordna Ert race, kör Grand Prix med kval- och finalheat, succé för alla som gillar fart och fläkt. Vi kör upp till 10 bilar samtidigt på en 900 meter lång bana... **/DRIVE AS FAST AS YOU LIKE WITHOUT GETTING A TICKET** No speed limits here! *Let us organise your Grand Prix with qualifying heats, a final, and up to 10 karts speeding round the 900 m circuit at the same time. A must for motor sports enthusiast.

PRIS/PRICE EXAMPLE: FR 80 SEK/P Drop-in: Gocartrace 8 min 80 sek/pers. Gruppbokning: Grand Prix race 300 sek/pers, uppvärmning, 2 kval å 5 varv + final. # 188 98, 070-337 68 00, www.kartway.se, Pite Kartway Motorstadium Haraholmen 8 km.

SÄLSAFARI I PITEÅ SKÄRGÅRD

Följ med m/s Favourite och upplev Piteås vackraste sida. Under färden gör vi ett strandhugg på Baggen för picknick och njutbara havsutsikter från klipphällarna. Sedan går turen vidare mot havsbandet för spaning efter sälar. Vacker solnedgång följer oss på vägen tillbaka efter en oftast lyckat sälsafari. **/SEAL SAFARI IN THE ARCHIPELAGO** Board the M/S Favourite and discover Piteå's beautiful archipelago. During the trip we stop off at Baggen for a picnic and admire the views from the rocks. Then we head for the open sea, keeping a lookout for seals. A lovely sunset follows us on the return led of what's almost always a successful seal safari.

PRIS/PRICE EXAMPLE: FR 295 SEK/P

Sälsafari ca 4 h 295 sek/pers. Kaffekorg från 50 sek/pers. För övriga turer och priser se 47. # 93390, www.pitea.se, Avgång N:a Hamn Piteå City.

**ANSIKTSBEHANDLING**

Det är skönt och avkopplande att få en ansiktsbehandling ett par gånger om året. Unna dig själv avkopplande behandlingar och få snabbt tillbaka din energi och kroppens balans. Välkommen till lugnet på Stadsällan SPA. **/GET A FACIAL** Treating yourself to the occasional facial is great – afterwards, you feel relaxed, revitalised and ready for just about anything. Welcome to the peace and quiet of Stadsällan SPA.

PRIS/PRICE EXAMPLE: FR 360 SEK/P

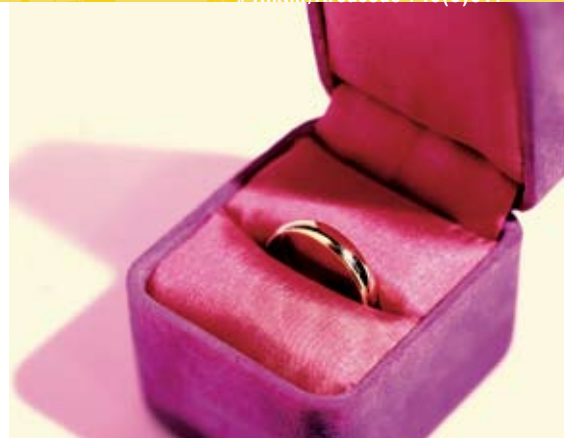
Ansiktsbehandling 30 min: 365 sek/p.
Massage 20 min: 250 sek/p. # 23 40 04, www.stadskallan.se, Stadsällan SPA, Piteå City.

GOLFPAKET BIRDIE

Spela på en av norrlands attraktivaste golfanläggningar, Piteå Golfklubb. Den norrländska banan bjuder på utmanande golfspel i en storslagen miljö och du behöver inte oroa dig för att du inte ska hinna spela klart då du spelar under midnattssolen. **/BIRDIE THE GOLF PACKAGE** Go a couple of rounds on Norrland's most attractive golf course, Piteå Golfklubb. It's a challenging course in a stunning setting, but you won't have to worry about not being able to finish because you'll be playing under the midnight sun.

PRIS/PRICE EXAMPLE: FR 795 SEK/P

Greenfee Piteå Golfklubb, del i combirum, frukostbuffé samt transfer till och från golfbanan. 745 sek/p. # 100 00, www.skoogs.se/cityhotell, Piteå City.

**AVSLAPPANDE MASSAGE**

Hos Elisabeth Talludde, Dipl. coach och massör, kan du välja massage utifrån din dagsform, det är tiden du bokar och väl på plats väljer du vilken sorts massage du vill ha klassisk-, taktmassage eller lymfdränage. Coaching: med frågor och metoder hjälper jag dig att få inspiration och handlingskraft att uppnå dina mål i karriären och livet. **/TREAT BODY AND SOUL TO SOMETHING SPECIAL**

Treat yourself to a half or whole day focussing in yourself, your body and health. It'll be a day of fun, feel-fit activities with health consultant Elisabeth Talludde, who'll inspire you to make more conscious choices in your quest for a healthier lifestyle.

PRIS/PRICE EXAMPLE: FR 300 SEK/P

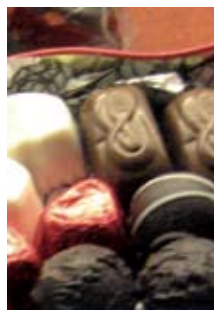
Massage 30 min: 300 sek/p. Massage 45 min: 400 sek/p. Coaching 1 h: 500 sek/p. Coaching massage: 600 sek/p.
167 67, elisabeth.talludde@telia.com
Elisabeth Talludde, Lasarettsv. 3 Piteå City.



KRAMPAKET Återupplev bröllopsnatten eller överraska kärestan med en avkopplande romantisk natt på hotell. **/ROMANCE PACKAGE** Relive your honeymoon or surprise your sweetheart with a relaxing night of romance in a hotel.

PRIS/PRICE EXAMPLE: FR 1045 SEK/P

Del i dubbelrum, mousserande vin och lyxig choklad Blomster-bud med rosor och kort. Kaffe och the under er vistelse. Trerättersmiddag på restaurang Valdino (välj mellan tre olika menyer) härlig frukostbuffé, relaxavdelning med bastu samt badrockar finns att låna. **/Double room for two, sparkling wine and fine chocolate. Roses and card delivered by florist. Coffee and tea throughout your stay. Three-course dinner at the Valdino restaurant (choice of three menus), generous buffet breakfast, leisure suite with sauna, loan of bathrobes. 1045 sek/p. Skoogs Cityhotell, Piteå City. # 100 00, www.skoogs.se/cityhotell**





PALTRITT Till häst lämnar vi Stormyrberget och ger oss ut på en riktig långtur. Över ängar, längs med snirkliga skogsstigar och efter härliga sandvägar fortsätter färden. Efter ca två timmar i sadeln gör vi halt för ett lunchstopp ute i det fria. På menyn står vår nationalrätt pitepalt, murikkastekt över öppen eld! Till efterrätt serveras nykockt kaffe och hembakt kaka. Nybörjare eller proffs spelar ingen roll. 2-4 personer. **/THE PITEPALT RIDE** We leave Stormyrberget on horseback with a long ride ahead - across fields, along winding forest paths and wide sand roads. After around two hours, we stop for an alfresco lunch featuring our local speciality, pitepalt (a kind of potato dumpling), cooked on an open fire. For dessert, freshly brewed coffee and home-made cakes. All welcome, beginners and experienced riders alike. For groups of 2-4 people.

PRIS/PRICE EXAMPLE: 950 sek/p.
610 84, www.stormyrberget.se
Stormyrbergets lantgård, Pålberget 25 km

STORMYRBERGETS LANTGÅRD

Upplev vardagen på en riktig lantgård. Här finns kor, får, hästar, höns och en och annan traktor. Och framförallt – här finns en härlig atmosfär. Förutom att delta i gårdens alla sysslor, finns här möjlighet att åka med fyrhjuling på bondgårdssafari, äta flottpicknick på Piteälven eller varför inte följa med på en ridtur med paltkalas? Eller bara var. Och njut. **/STORMYRBERGET FARM** Experience everyday life as a farmer on a farm among cows, sheep, horses, chickens and a tractor or two. The atmosphere's delightful. Besides taking part in the work of the farm, you can take a quad bike on a safari or you can take a riding trip and feast on pitepalt.

PRIS/PRICE EXAMPLE: FR 750 SEK/STUGA O DYGN Bo på bondgård i självhushållsstuga och delta i gårdens alla sysslor. 4-6 personer 750 sek/stuga och natt.
610 84, www.stormyrberget.se
Stormyrbergets lantgård, Pålberget 25 km.

EN SVÅVANDE UPPLEVELSE Följ med på ett svåvaräventyr ut i Piteå Skärgård! Avgång från Jävrebodarnans fiskecamp. 5 personer/tur. **/AN UPLIFTING EXPERIENCE** Join us on a hovercraft trip through the Piteå archipelago. Departs from Jävrebodarnans fiskecamp. Five passengers per trip.

PRIS/PRICE EXAMPLE: Kontakta oss! Please contact us! # 360 30, 010-259 53 86, www.fiskecampen.se, Jävrebodarna 30 km.



GE DIG SJÄLV EN MAKEOVER

Ge dig själv en makeover och gör dina vänner avundsjuka. Dröm dig bort från omvärlden och glöm bort stressen av alla måsten i en lugn och harmonisk miljö! Vi börjar med en ansiktsbehandling där även brynen plockas och formas samt en ljuvlig ansiktsmassage med vårdande eteriska oljor. Vi fortsätter med en genomgång där du får lära dig lägga en professionell makeup och veta vilka färger som gör att du kommer att blomma ut (livesminkning). Som avslutning får du en personlig rådgivning på vilken dag- och kvällsmakeup som passar just dig.

/TREAT YOURSELF TO A MAKEOVER Forget your everyday cares and lose yourself in dreams in a calm, harmonious setting. We begin with a facial, which includes plucking and shaping your eyebrows and a gentle facial massage using protective essential oils. We continue with a live demonstration in which you learn how to use makeup like a pro and which colours make you blossom. Finally, in a personal consultation, we advise you on the best daytime and evening makeup for your skin type and lifestyle.

PRIS/PRICE EXAMPLE: FR 895 SEK/P Behandling 2h/895 sek/p.
156 85, www.cauco.se/salongshi.htm
Cau co, Storgatan Piteå City.

BLOMSTERINSPIRATION Under en inspirerande dag handleds du av en skicklig och erfaren kreatör. Du får lära dig om och praktiskt jobba med de grundläggande knepet till annorlunda och kreativa uppsättningar. Vårlokar, eller kanske utgår in från ett fång med blåbärsris som blandas med alla möjliga vackra blommor? Oavsett kan vi garantera att det blir en upptäcktsfärd i de utsmyckade växternas och blommornas rike... **/FLORAL INSPIRATION** Enjoy an inspirational day under the guidance of a skilled and experienced flower arranger. Start at the beginning and practise the basic tricks necessary to create imaginative floral arrangements with a difference. Yellow Star-of-Bethlehem, maybe, or will you start with an armful of blue-berry sprigs to mix with every pretty flower you can think of? Whatever you decide, we can promise you a journey of discovery into the wonderful world of decorating with flowers and plants...

PRIS/PRICE EXAMPLE: FR 695 SEK/P Blomsterinspiration 695 sek/p.
383 14, 070-605 11 16, www.javregarden.nu
Jävregården Jävre 30 km



**ANTIKVITETSHANDEL
/ANTIQUE SHOP**

Bohagen, Lillpite, # 24 50 20
Klenoden, Storg, 31, #175 70

BILJARD/POOL

Skeppet, Pite Havsbad, # 327 83

BINGO

Piteå Alliansbingo, Sundsg. 41, # 183 84

BIO/CINEMA

Akva Mega, Pite Havsbad, # 327 83
Bio 3:an, Småstaden, # 135 71

BOWLING

Bowlingarenan i Piteå, Kyrkbrog. 19, # 172 99

**CYKELUTHYRNING
/BICYCLE RENT**

Pite Havsbad, # 327 00
Piteå Turistbyrå, # 933 90

**FISKEUTRUSTNING UTHYRNING
/FISHING EQUIPMENT RENT**

Fritid och Vildmarksliv, Bergsviken, # 342 03

GO-CART

Go-cartbanan, Haraholmen, # 188 98,
070-337 68 00, 070-339 98 87.
Karting, go-cart, Pite Havsbad,
070-344 00 63

GOLF

Piteå Golfklubb, Nötöv. # 149 90, Golfshop!

KAJAK/KAYAK

070-672 21 09

LASERGAME

Storg. 45, Piteå,
188 98, 070-337 68 00, 070-339 98 87.

MINIGOLF/MINIATURE GOLF

Borgarudden, Norrfjärden, # 20 35 18
Ladrike/Piratland, Norrfjärden, # 20 02 50
Norrstrand, # 21 10 90
Pite Havsbad, # 327 00
Sikfors Camping, # 702 40

MOTION/EXERCISE

Korpen, Aronsg. 10, # 150 80
Nautilus Gym & Bad, # 69 63 90
Step In, Furunäsv. 100, # 398 80

RIDSPORT/HORSEBACK RIDING

Piteå Ridklubb, centrum, # 910 70
Birka Hästgård, Blåsmark, # 070-658 27 19

TENNIS

Piteå Tennisklubb, Batterig. 3, # 166 00
Utebanor, grus i Piteå, # 69 64 77
Sikfors Camping, # 702 40

VANDRINGSLEDER/TREKKING

Arkeologstigen Jävre, ca 7,5 km
Eliasleden, Svensbyn, ca 20 km
Karlsbergsleden, Öjebyn, ca 7 km



SKÄRGÅRD ARCHIPELAGO



Välkommen till Piteå Skärgård

Piteå Skärgård består av 70 öar som tillsammans bjuder på en specifik flora, genuina kulturmiljöer, bra badmöjligheter och många fornlämningar. Alla har de en intressant historia att berätta för dig. Koppla av i avskildhet, kryssa runt i egen båt eller gå ombord på vår turbåt och njut av den vackra skärgården. Piteå Skärgård är en plats för härliga upplevelser året om och den upphör aldrig att förvåna.

Welcome to Piteå Archipelago

The Piteå archipelago comprises 70 islands. Between them they offer distinctive flora, genuine cultural heritage, great places to swim and many ancient monuments, all of which tell a fascinating story. Relax in isolation, sail among the islands in your own boat or take a tour on board our tour boat. The Piteå archipelago offers wonderful experiences, summer and winter alike, and never ceases to amaze visitors with its beauty.

BAGGEN

Baggen är en av de största öarna i Piteå skärgård. Här finns ett friluftskapell och övernattingsstugor för uthyrning. De höga branta hållarna och de mellanliggande sandvikarna på sydväst sidan av ön lämpar sig väl för bad. Baggen är en av de bästa öarna för bärplockning. *Gästbrygga, stugor för uthyrning, torrlosett, grillplats, bastu.*

/Baggen is one of the largest islands in the Piteå Archipelago. There is an open-air chapel, chalets for rent and a sauna here. *Landing stage, toilets and windbreak.*

VARGÖN

En stor grön ö – så beskrivs ofta Vargön. Öns populäraste besöksmål är naturreservatet Koskäret och Koskärsalsen. Här kan du hyra en egen stuga för härliga avkopplande dagar med promenader och bastubad. Efter bastun rekommenderar vi ett bad vid den långgrunda stranden och på vintern kanske ett snöbad... *Gästbrygga, stugor för uthyrning, torrlosett, raststuga, bastu.*

/A large green island is a common description of Vargön. The most popular destination for visitors is the Koskäret nature reserve and



Koskärsalsen, where you can rent a cottage and enjoy a few days of relaxing walks and sauna baths. After your sauna, we recommend a dip in the shallows off the beach, or maybe a snow bath in winter... *Guest moorings, cottages for rent, earth closet, bothy, sauna.*

STENSKÄR

Den solglittrande stilla lagunen på Stenskar lockar med sin långa sandstrand många besökare. På ön finns också ett rikt fågelliv, lämningar efter gamla labyrinter och längst inne i viken ligger ett pittoreskt fiskeläge med rödmålade fiskestugor. Den fiskeintresserade kan söka sig till sundet mellan Lill- och Stor-Leskar för ett utmärkt harrfiske. Tänk på att Stenskar ingår i ett naturreservat. *Brygga, toalett, grill, vindskydd, bastu.*

/The quiet, sparkling lagoon at Stenskar attracts many visitors with its long sandy beach. The island also has a rich bird life, archaeological remains of old labyrinths and far into the creek there is a picturesque fishing

village with repainted, fishermen's cottages. It should be remembered that Stenskar is part of a nature reserve, which means that visitors should show respect for nature while here. Fishing enthusiasts can make their way to the Sound between Lill- and Stor-Leskar to find excellent grayling. Please note that Stenskar is part of a nature reserve. *Landing stage, toilet, barbecue, and windbreak.*

SVINÖRA

Detta är Piteåortens sjösportcentrum. Anläggningen på ön är handikappanpassad med kiosk, allrum, veranda, torrtoaletter och dansbana inne och ute. Dusch och bastu finns nere vid bryggan. Här finns segeljollar och kanoter för utlåning. Vatten och ström finns även på bryggorna. Ett antal grillplatser och matbord finns strandlinjen. Ca 50 båtar rymms i hamnen. *Gästbrygga, torrlosett, grillplats, bastu, kiosk.*

/Piteå Boat Club has its club headquarters at Svinöra with a club house, sauna, dance floor veranda and public conveniences. Here it is possible to borrow a jolly boat or a canoe and if you come to the island with your own boat there is water and electricity available at the pier. If you want to barbecue there are grills and tables on the beach.



Hyr din egen skärgårdsstuga

från 350 sek/dygn. Stugorna på Baggen och Vargön är vinterbonade och hyrs ut året runt. För dig som inte har egen båt eller skoter, erbjuder vi sommartid ett rabatterat pris på båt transfer och under vintersäsongen samarbetar vi med skoteruthyrare.

/Rent a cottage in the archipelago from SEK 350 daily.

The cottages on Baggen and Vargön are winterized and available for rent throughout the year. If you don't own a boat or a snowmobile, we offer boat transfers at reduced rates in summer and deals on snowmobile rentals in winter.

BAGGEN

Havsutsikt och bastubad. Hyr din egen skärgårdsstuga på Baggen! Här finns fyra självhushållsstugor utrustade med gasolplattor, enklare köksutrustning samt vedeldad kamin. Nere vid stranden finns en vedeldad bastu och vad är väl bättre än att avsluta bastubadet med ett dopp från bryggan?

/Sea views and sauna baths. Archipelago cottages to rent on Baggen. Four self-catering cottages with propane hob, basic kitchen equipment and wood-burning stove. Wood-fired sauna by the beach. Round off your sauna with a dip from the pier!

VARGÖN

Havsutsikt i Naturreseptatet. Hyr din egen skärgårdsstuga på Vargön!

På Koskåret finns två självhushållsstugor utrustade med gasolplattor, gasolkylskåp,

enklare köksutrustning samt vedeldad kamin. Långgrund strand för lata dagar och svalkande bad.

/Sea views in a nature reserve. Archipelago cottages to rent on Vargön. Two self-catering cottages at Koskåret with propane hob and fridge, basic kitchen equipment and wood-burning stove. Beach with wide shallows for lazy days and refreshing dips.

BOKNING/RESERVATION

Piteå Turistbyrå, # 933 90,
www.pitea.se, pitea.turistbyra@pitea.se



TURLISTA 2008
1 JULI – 9 AUGUSTI
V 27 – 32



HIT GÅR TUREN	AVGÅR	ÅTER	PRIS
Tisdag			
Luleå – Piteå	S:a Hamn Luleå 14:00	N:a Hamn Piteå 17:00	B
Sälsafari	N:a Hamn 18:00	N:a Hamn 22:00	C
Onsdag			
Dagstur Stenskär	N:a Hamn 09:00	N:a Hamn 17:00	B
Sightseeing i Skärgården	N:a Hamn 18:00	S:a Hamn 22:00	A
Torsdag (*rundtur med stopp för av/påstigning)			
Heldagstur Pite Rönnskär*	S:a Hamn 09:00	S:a Hamn 17:30	C
<small>S:a Hamn – Stenskär – Jävre – Pite Rönnskär</small>			
Dagstur Stenskär*	S:a Hamn 09:00	S:a Hamn 17:30	B
Jävre – Pite Rönnskär*	Jävre Sandholmen 11:10	Jävre Sandholmen 14:50	B
Kvällstur Stenskär	S:a Hamn 18:00	S:a Hamn 22:00	B
Freitag (*rundtur med stopp för av/påstigning)			
Heldagstur Pite Rönnskär*	S:a Hamn 09:00	S:a Hamn 17:30	C
<small>S:a Hamn – Stenskär – Jävre – Pite Rönnskär</small>			
Dagstur Stenskär*	S:a Hamn 09:00	S:a Hamn 17:30	B
Jävre – Pite Rönnskär*	Jävre Sandholmen 11:10	Jävre Sandholmen 14:50	B
Lördag			
Pite Älvturen	S:a Hamn 10:00	S:a Hamn 13:00	A
<small>Piteå – Pite Havsbud</small>			
Sightseeing i Skärgården	S:a Hamn 14:00	N:a Hamn 18:00	A
PRISKLASS	VUXEN	BARN	FAMILJ 2+2
A	150:-	75:-	375:-
B	195:-	100:-	490:-
C	295:-	140:-	730:-

Ett universum av upplevelser

Sol, vind och vatten är Pite Havsbads signum. Badar gör man gärna och ofta. Frampå eftermiddagen kommer en svalkande havsbris, som ger energi åt andra äventyr och familjebuss. Pite Havsbad har det mesta att erbjuda som finns på listan för en riktig drömsemester för hela familjen.

Sandstrand

Kilometerlång finkornig sandstrand, långgrund och barnvänligt. Vid stranden ligger Elof Beach Café som serverar strandmat till oslagbar havsutsikt.

Äventyrsbad

Vårt populära Äventyrsbad är åter öppet från midsommar efter en total extreme makeover. Här finns vatten-rutschbanor, vattenfall, fors, barnpooler, bubbelpooler, bastu, ångbastu och café.

Nya utomhusbassänger

Pooler med rutschbana och plats för vattenlek.

Skeppet

2 950 kvm kompromisslös lek och avkoppling för hela familjen. Här finns leklandet Nimbys Värld, äventyrs-golf, kupolbiograf, spel, bowling, massage, kalasrum, inspelningsstudio, internet-café, restaurang och bar.

Aktiviteter

Beachvolleyboll, crosscart, gocart, golf, lekland, marknadsplatser, affärer, paintball, minigolf och spa.

Boende

Pite Havsbad har en av Sveriges populäraste campingplatser. Här finns stugor som passar de flesta familjer och sällskap. Hotellens välutrustade lägenheter har egen balkong med havsutsikt. Vill du bo på hotell finns både vanliga rum och sviter med jacuzzi.

”Här skiner solen 23 timmar per dygn i juli. Det är 10 mer än på Mallorca.”

Dinosaurieland

På vårt ca 4 000 kvm stora Dinosaurieland möter du dinosaurier i naturlig storlek. Gör arkeologiska utgrävningar och titta på skelett.

Tivoli

Helsnurrigt, hisnande och kittlande. Här finns åkattraktioner för de yngsta till de djärvaste.

Pub

Öppen sju dagar i veckan med underhållning av trubadur kvällstid.

Nöjesrestaurangen

I sommar blir det full fart i nöjesrestaurangen sex dagar i veckan. Vi kastar oss från Broadway vidare till vilda western för att avrunda med svenska schlagers och klassiker. Allt toppas med en svängande rockbomb!



Äventyrsbadet



Nya utepooler



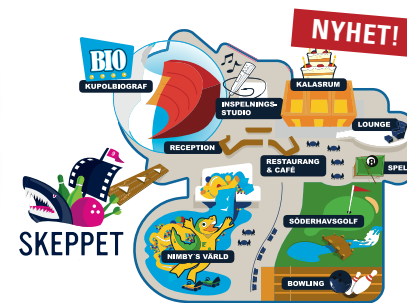
Elof Beach Café



Nimbys Värld

Pite Havsbad 4 & 5 juli
beach party

Gary Moore • The Hooters • BWO
SAS Band • Pistvakt • Smalare än Thord
Nisse Hellberg • The Refreshments



PITE HAVSBAD

365 EXOTISKA DAGAR OM ÅRET

Tel 0911-327 00 | www.pite-havsbad.se

BOENDEPAKET/ACCOMMODATION ARRANGEMENTS

Piteå Turistbyrå, # 933 90,
www.nojeskusten.se
www.pitea.se

BUSS/BUS

Busstation, #121 70

Piteå Citybuss AB, # 917 00
www.citybuss.se

Länstrafiken, # 0771-10 01 10, www.ltnbd.se

BÅT/BOAT

Gästhamn Västra kajen
120 30, www.vastrakajen.se

60 Knop, 070-527 21 00, www.60knop.se

L-line, # 070-518 06 85, www.l-line.se

Sten Ohlsson, # 070-560 90 25

FLYG/BY AIR

Luleå Airport, 50 km N om Piteå.

Fly Norwegian, bokning Sverige,
0770-45 77 00
www.flynordic.com

SAS, biljetter och info, # 0770-72 77 27,
www.sas.se

Nordic Regional, biljetter och info,
0920-23 23 63, www.nordicregional.se

City Airline, bokning, # 0200-25 05 00,
www.cityairline.com

RESEBYRÅ/TRAVEL AGENCY

Nex Resebyrå AB, # 140 00, www.nex.se

Resesäljarna i Piteå AB,
55 90 00, www.resesaljarna.se

TAXI

Piteå Taxi, guideade taxiturer, # 800 00,
www.pitetaxi.se

Taxikedjan, # 922 66

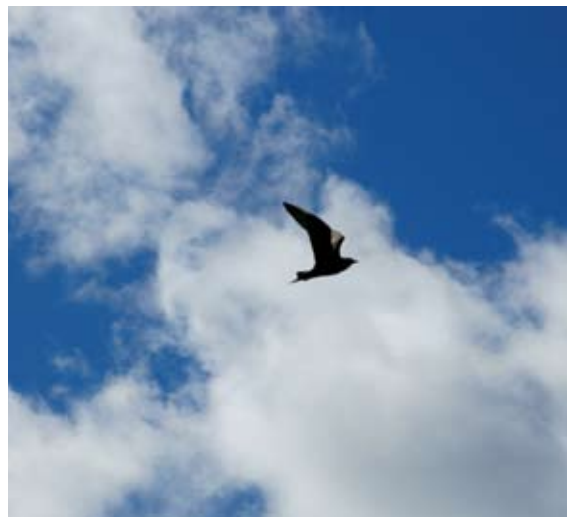
Lågpristaxi, # 929 10

TÅG/TRAIN

Veolia Transport, # 0771-26 00 00,
www.veoliatransport.se

SJ, # 0771-75 75 75, www.sj.se
Älvsbyn station 50 km NV
Luleå station 50 km N

[Läs mer/more information](#)
www.pitea.se



Grafisk form: www.weinzatwork.com
Foto: Piteå Kommuns bildarkiv, Tore Sundström, Krister Berg,
Andreas Jakobsson, Sofia Wellborg, Ulrika Weinz
Tryck: GTC, Luleå 2008



Pitea
PRESENTERAR

