

Piteå

2010



Sve/Eng

Boka online/Book online 4

Bo/Accommodation 5

Äta/Dine 11

Se & Göra/Sights & To do 13

Pite Havsbud	16
Nöjen/Entertainments	18
Stränder/Beaches	20
Pooler/ Pools	21
Shopping	22

••• Evenemangskalender/Events 23 •••

Sevärt/Sights	35
Konsthandverk/Art & handicraft	46
Fiske/Fishing	48

Skärgård/Archipelago 50

Turlista/Timetable	50
--------------------	----

Res hit/Travel here 54

www.pitea.se/turism

Läs mer om Norrbotten – a part of Swedish Lapland på:



www.swedishlapland.com

Boka Piteå online!

För att du ska kunna koppla av och njuta av ditt besök har vi här samlat det mesta av det bästa som vi har att erbjuda. På vår hemsida finns fler paketerade Piteå upplevelser, där kan du läsa mer om vad som är på gång och enkelt boka ditt boende online.

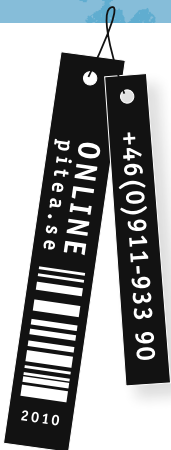
Välkommen till Nordens riviera!

/Piteå online!

We've put together all the fantastic things Piteå has to offer in this brochure, enabling you to relax and enjoy your stay.

You'll find the latest Piteå packages and updates on our website, www.pitea.se. Make your reservation online.

Welcome to the Nordic riviera!



Stina



Mia



Linda



Katarina

Bo /Accommodation

online
pitea.se

*Boka ditt boende
online på pitea.se*

/Katarina





Piteå Stadshotell

23 40 00, Olof Palmesg. 1, www.piteastadshotell.com

Piteå Stadshotell är det fyrstjärniga affärs- och konferenshotellet i hjärtat av Piteå. Spännande arkitektur med härlig stadshotellkänsla erbjuder ett brett utbud av boende, mat och nöjen som passar de flesta smaker och åldrar.

/Piteå Stadshotell is a four-star business and conference hotel in the heart of Piteå. With its exciting yet traditional architecture, the hotel offers a wide range of accommodation options, food and entertainment to suit most tastes and ages.

online
pitea.se



Skoogs Cityhotell

100 00, Uddmansg. 5, www.skoogs.se/cityhotell

Toppmodernt hotell mitt i centrala Piteå och i samma hus som Piteås mysiga shoppingcenter Småstaden. Stort utbud av restauranger och shopping inom promenadvstånd!

/This ultra-modern hotel is located in the very centre of Piteå, in the same building as Piteå's Småstaden shopping centre, no less. A fantastic selection of shops and restaurants on the doorstep.

online
pitea.se



Nordhotell

313 10, Yrkesv. 36, www.nordhotell.se

Personligt boende till ett förmånligt pris. På hotellet finns möjlighet till självhushåll i det gemensamma, fullt utrustade köket. Avsluta sedan kvällen tillsammans med vänner i det gemensamma dagrummet. Här får du hemkänsla i hotellmiljö. Nordhotell ligger lugnt beläget 5 km från Piteå centrum.

/Nordhotell offers personal service at reasonable rates. There's even a self-catering option, sharing a well-equipped kitchen. Round off the evening with friends in the communal lounge and make the hotel a home from home. Nordhotell enjoys a peaceful location 5 km from the centre of Piteå.



Furunäset Hotell och Konferens

779 50, Belonasvängen 2 B, www.furunasethotell.se

Ljus arkitektur, vackert välvda fönster och de stora ytorna ger byggnaden stillhet och harmoni. Furunäset är idag en modern hotell- och konferensanläggning som ligger ca 3 km från Piteå centrum. Historian kring Furunäset Asyl & Hospital är intressant och många människoöden har genom åren passerat portarna.

/Formerly Furunäset Asyl & Hospital, this light and airy building with an interesting past is now a modern hotel and conference facility about 3 km from the centre of Piteå. Its generous size and its arched windows lend the hotel a sense of tranquility and harmony.

online
pitea.se



Pite Havsbad

327 00, www.pite-havsbad.se

En av Europas största anläggningar för boende, konferens och upplevelser. Vackert beläget ca 10 km söder om Piteå och vår berömda kilometerlånga sandstrand har gett Pite Havsbad smeknamnet "Nordens Riviera". Pite Havsbad erbjuder många boendeanternativ. Här finns allt från camping och enkla stugor till hotellrum, bungalows och lyxsviter. Läs mer på sidorna 16-17.

/One of Europe's largest resorts offering accommodation, conference facilities and adventure into the bargain. Its fabulous location, approximately 10 km south of Piteå and famous kilometre-long beach has earned it the name of "the Nordic Riviera". Pite Havsbad offers a wide range of accommodation options from camping and cabins to hotel rooms, bungalows and luxury suites. Read more on pages 16-17.

online
pitea.se



online
pitea.se



Piteå Golfmotell

149 90 Nötövägen 119, www.piteagolf.se

Det nybyggda motellet kan erbjuda fräscht och prisvärt boende i naturskön miljö, 2 km från Piteå centrum. Här kan du spela golf på en av norrlands bästa golfbanor och bo bekvämt med endast 100 meter till första tee.

/This newly built motel offers fresh, value-for-money accommodation in beautiful countryside 2 km from the centre of Piteå. Play golf on one of the best courses in Norrland and stay in comfort just 100 metres away from the first tee.



Skärgårdsstugor/Archipelago cottages

Skärgårdsstuga Baggen

På Baggen finns fyra självhållsstugor utrustade med gasolplattor, enklare köksutrustning samt vedeldad kamin. Nere vid stranden finns en vedeldad bastu och vad är väl bättre än att avsluta bastubadet med ett dopp från bryggan? *Till stugan tar du dig sommartid med båt och vintertid med skoter.*

/The island of Baggen has four self-catering cottages all with bottled gas stoves, basic kitchen equipment and wood burners. Down by the beach is a wood-fired sauna and what could be better than rounding off your sauna with a dip from the jetty? *This cottage is reached by boat in the summer and by snow scooter in the winter.*

online
pitea.se



online
pitea.se



Skärgårdsstuga Vargön

På Koskäret finns två självhållsstugor utrustade med gasolplattor, gasolkylskåp, enklare köksutrustning samt vedeldad kamin. Unna dig härligt avkopplande dagar med promenader och bastubad. Efter bastun rekommenderar vi ett bad vid den långgrundna stranden och på vintern kanske ett snöbad... *Till stugan tar du dig sommartid med båt och vintertid med skoter.*

/Koskäret island has two self-catering cottages with bottled gas stoves, a gas fridge, basic kitchen equipment and wood burners. Treat yourself to relaxing days with walks and saunas by the sea. After the sauna we recommend a swim in the shallow water or in the winter maybe a roll in the snow... *This cottage is reached by boat in the summer and by snow scooter in the winter.*

Skärgårdsstuga Mellerstön

Mellerstön ligger i Piteå yttre skärgård och bjuder på naturupplevelser utöver det vanliga. Endast 10 meter från vattnet i Stenbergsviken ligger en självhållsstuga utrustad med gasolspis/ugn, enklare köksutrustning samt vedeldad kamin. *Till stugan tar du dig sommartid med båt och vintertid med skoter.*

/Mellerstön is in the outer archipelago and a haven for nature lovers. Just 10 metres from the water in Stenbergsviken is a self-catering cottage with a bottled gas stove/oven, basic kitchen equipment and a wood burner. *This cottage is reached by boat in the summer and by snow scooter in the winter.*

online
pitea.se



Bokning och information /Booking and information

Piteå Turistbyrå/Piteå tourist office +46 (0)911-933 90
Online: www.pitea.se/boka (gäller alla stugor/all cottages)

Boka Transfer till Stugorna

För dig som inte har egen båt, erbjuder vi sommartid ett rabatterat pris på båttransfer. Pris: 200 kr/tur (Max 5 personer) Vintertid samarbetar vi med skoteruthyrare.

Getting to your cottage

If you haven't got your own boat or snow scooter, in the summer we offer a discount on boat transport. Price 200 SEK/trip (max 5 people). In the winter we collaborate with companies that have scooter rentals.

Läs mer om skärgård på sid 50
Read more about the archipelago at page 50

Borgaruddens Havsbad *

Camping, stugor/Cabins, 20 km N
20 35 18, 070-684 35 18
vinter: 20 04 03. www.norrdfjordensif.org

Campus Holmen

Vandrarhem/Youth hostel, 6 km N
666 62. www.campusholmen.se

Di-Ni Farmen

Lantgård, B&B/Farm house, B&B, 25 km N
701 89. www.di-nifarmen.se

Storstrand

Camping, vandrarhem
/Camping, youth hostel, 5 km N
601 47. www.storstrand.nu

Fagerviks kurs & lägergård

Lägergård, stugor, camping/Holiday
camp, cottages, camping 11 km V/W
24 11 66. www.fagervik.org

Framnäs Folkhögskola

Rum, vandrarhem/Room, Youth hostel,
6 km N. Vandrarhem juni & augusti/
Youth hostel in June & August
23 11 00. www.framnas.nu

Fåröns stugby *

Camping, stugor/Camping, cabins, 5 km
N. # 120 28. www.faronstugby.se

Hemlunda Camping *

Camping, 6 km V/W
348 19, 0703-29 78 01
www.hemlundacamping.com

Jävrebodarnas Fiskecamp

Camping, stugor/Camping, cabins, 35
km S. # 361 33. www.fiskecampen.se

Jävregården

Stugor, rum/Cabins, rooms, 29 km S
383 14. www.javregarden.nu

Ladrike Camping *

Camping, stugor/Camping, cabins,
11 km N. # 20 02 50. www.ladrike.se

Mohems Camping *

Camping, stugor/Camping, cabins,
10 km S. # 320 01
www.mohemscamping.se

Motell Öjebyhus

Motell/Motel, 6 km N. # 607 80
www.paltzerian.net

Norrskensgården

Camping, stugor, rum/Cabins, rooms,
60 km V/W. # 22 02 00
www.norrskensgarden.se

Norrstrands pool & camping *

Camping, City. # 21 10 90

Pite Havsbad

Camping, stugor, hotell/Camping,
cabins, hotel, 10 km S. # 327 00
www.pite-havsbad.se

Piteå Golfklubb

Motell, stugor/Motel, cabins, 5 km Ö/E
149 90. www.piteagolf.se

Piteå Vandrarhem STF

Vandrarhem/Youth hostel, City
158 80. www.folketshus-pitea.org

Rosfors Herrgård

Konferensgård med rum/Conference
centre with rooms, 30 km NV/NW
20 52 40. www.rosforsherrgard.se

Sikfors Konferens & Fritidsby

Camping, stugor, rum/Camping, cabins,
rooms, 29 km V/W
700 77 www.sikforscamping.se

Stormyrbergets Lantgård

Lantgård, B&B/Farmhouse, B&B,
15 km NV/NW. # 610 84
www.stormyrberget.se

Svensbygården

Lantgård, B&B/Farmhouse, B&B 15 km
V/W. # 24 13 47
www.svensbygarden.se

Västra Kajen Camping & Gästhamn

Camping, rum, gästhamn/Camping,
rooms, guest harbour, City
120 30 www.vastrakajen.se

online
pitea.se

online
pitea.se

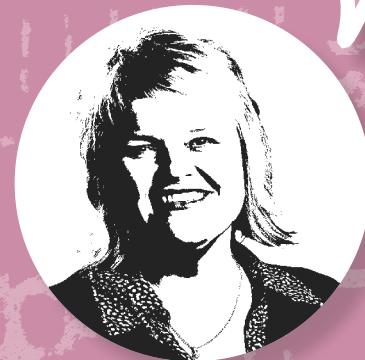


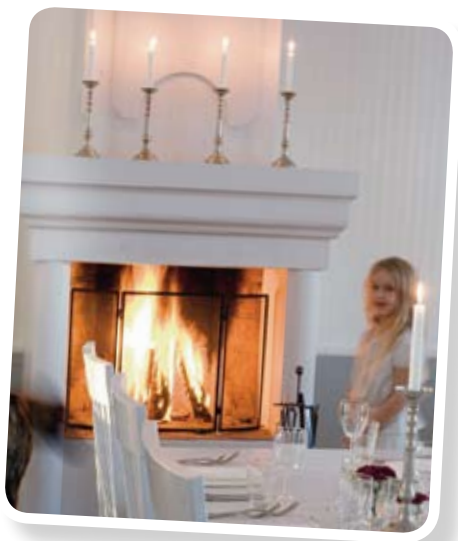
* Öppet sommartid/open during summertime

Äta /Eating out

*Du missar väl inte
vår nationalrätt
- Pitepaltten!*

0911-933 90/Mia



**Café Piteå**

Café, lunch
Småstaden, city
21 15 95

Challange Sportsbar & steaks

Á la carte, lunch
Uddmansgatan 4, city
88 01 00

Chiliköket

Lunch, á la carte, Asiatiskt/Asian
Kyrkbrogatan 9, city
144 70

Doktorsvillan

Á la carte
Furunäsvägen 106, 3 km S
107 50

Ekbergs Konditori

Café, lunch
Storgatan 50, city
21 12 90

Go'a Gran

Lunch
Öjebyn, 6 km N
23 31 02

Golfrestaurangen

Lunch, á la carte
Golfbanan Nötön, 4 km Ö/E
149 90

**Bryggargatan**

Á la carte, gourmetbutik
Bryggargatan 14, city
199 20

Restaurang 1906

Lunch, á la carte
Piteå Stadshotell, Olof Palmesg. 1, city
23 40 00

Café del Mar

Café, lunch
Galleria Piteå, city
070-489 39 88

Krokodil kulturcafé

Café, lunch
Storgatan 39, city
191 94

MD:s Marcus Diner

Väggkrog
Järvvägen, 20 km S
383 30

Paltzerian

Pitepalt, lunch, á la carte
Gammelstadsvägen 1, 6 km N
607 80

Pentryt Pizza- o Kinarestaurang

Lunch, pizza, á la carte, Kinesiskt/Chinese
Sundsgatan 29, city
21 16 64

Piteå Stadshotell, Röda rummet

Lunch, á la carte
Olof Palmesgata 1, city
23 40 00

Pite Havsbud

Café, lunch, pizza, grill, á la carte
Piteå Havsbud, 10 km S
327 00

Restaurang Blå Ängeln

Lunch, pizza, pasta, grill
Källbogatan 2A, city
105 40

* Endast Sommaröppet/Open summertime

Restaurang Furuborg

Lunch, á la carte
Hampasgränd 1, 3 km S
100 55

Restaurang Golden Dragon

Lunch, pizza, a la carté, Kinesiskt/Chinese
Storgatan 72, city
159 22

Restaurang Nolia – Böle Fisk

Lunch
(Sommaruppehåll juli månad/Closed in July)
Noliagatan 1, city
150 95

Restaurang Sjöboden

Lunch, a la carté
Södra Hamn, city
121 21

Restaurang Station

Lunch, catering, Asiatiskt/Asian
Västergatan 1, city
184 00



Restaurang Sundet *

Pasta, pizza och á la carte
Pitsund, 10 km S
326 10

Restaurang Toppen

Lunch, pasta, pizza, grill
Håkingevägen 4, 12 km N
172 92

Restaurang Valdino

Lunch, á la carte
Sundsgatan 36, city
21 18 75

Restaurang Valdino – Acusticum

Lunch, á la carte
(Sommaruppehåll juli- augusti/ Closed July and August)
Acusticum, 2 km N
122 45

Restaurang Valdino – Nolia City

Lunch, á la carte
(Sommaruppehåll juli- augusti/ Closed July and August)
Olof Palmes gata, city
168 72



Nodo Café & Bistro

Café, lunch
Storgatan 54, city
157 77

Röda Lyktan

Café, lunch
Småstaden, city
914 55

Subland

Lunch, smörgås/sandwiches
Uddmansgatan 5, city
923 70

Thai Garden Restaurang

Lunch, á la carte, Thaiändskt/Thai
Sundsgatan 31, city
137 99

Wayne's coffee

Lunch, café
Galleria Piteå, city
122 70



* Endast Sommaröppet/Open summertime

Se & Göra /Sights & To do

*Funderar du på att
semestra på cykel? Ring
så berättar jag mer.*

0911-933 90/Stina



Välkommen till ett roligare resmål

Welcome to a more
exciting destination



Boende / Accommodation

För alla smaker och plånböcker.
Suits all tastes and wallet sizes.

- 1 Tältcamping / Tent camp
- 2 Stugby / Cottages and Bungalows
- 3 Husvagnscamping / Caravan site
- 4 Hotell / Hotel and apartments



Bad / Bath

Havsbad, äventyrsbad & poolbad.
Swim in the sea, pool or water park.

- 5 Kilometerlång sandstrand
Kilometre long sandy beach
- 6 Äventyrsbad och solterrass
Water Park & Sun terrace
- 7 Utepooler / Outdoor pools



Aktiviteter / Activities

Full gas eller lata dagar på stranden?
Full throttle or lazy days on the beach?

- 8 Korthålgolf / Short game golf
- 9 Skeppet / Activity house
*Äventyrs-golf, lekland, bowling m.m.
Adventure golf, indoor playland, bowling etc.*
- 10 SPA
- 11 Lekpark / Outdoor Playland
- 12 Tivoli/Marknadstorg / Amusement park
- 13 Dinosaurieland / Dinosaur Land
- 14 Strandaktiviteter / Beach football/basket
- 15 Gocart och paintball /
Go-carts and paintball

Nöje & Mat Food & Entertainment

Full rulle hela sommaren!
Lots of action all summer!

- 16 Nöjesrestaurangen
*Nöjeskvällar 4 ggr/vecka
Restaurant with entertainment
Shows four evenings per week.*
- 17 Elof Beach Café
- 18 Trapper Steakhouse & Pub
- 19 Tavernan
- 20 Bistro Grill & Café / The Grill
- 21 Golfservering / Golf café

OCH MYCKET, MYCKET MER...
AND MUCH, MUCH MORE...

Nöjeslivet i Piteå bjuder på trevliga mötesplatser där man träffas och umgås, tar ett glas vin eller en latte. I city håller barer, caféer och nattklubbar pulsen uppe med DJ:s och liveband och det gungar rejält på uteserveringarna under de långa ljusa sommarnätterna.

På Pite Havsbad hittar du allt från barnunderhållning, trubadurer och dansmusik till spännande artister och storslagna shower. På vår nya sportbar ser du matcherna, äter en god bit mat och avslutar kvällen på nattklubben!



/Going out in Piteå means discovering great places to meet and get to know people over a glass of wine or a latte. The bars, cafés and clubs keep the town centre buzzing with DJs and live bands and the open-air bars are heaving through the long, light summer nights.

At Pite Havsbad you'll find everything from children's entertainment, singers and dance music to exciting artists and impressive shows. Our new sports bar is a great place to watch a match, enjoy a meal and round the evening off in a nightclub.



Challenge Sportsbar & Nightclub

Uddmansgatan 4 # 88 01 00

Kalles Krog

Sundsgatan 35 # 21 17 57

Krokodil

Storgatan 39 # 191 94

Nodo

Storgatan 54 # 157 77

Pentryt

Sundsgatan 29 # 21 16 64

Pite Havsbad

327 00

Piteå Stadshotell

Olof Palmesg. 1 # 23 40 00



Sjöbodan krog & nöjen

Södra Hamn # 121 21

Valdino

Sundsgatan 36 # 21 18 75



Stränder/Beaches

Pite Havsbad – Nordens Riviera

Den här badplatsen kan jämföras med stränder utomlands, lång finkornig sandstrand, lång-grunt och barnvänligt, här finns även ett av norrbottens två naturistbad. Följ skyltarna från centrum mot Pite havsbad väg 506. Läs mer på sidorna 16-17.

/The Nordic Riviera

This big seaside resort is comparable to beaches abroad; long beaches of fine sand, shallow child-friendly water, plus one of Norrbotten's two nudist beaches. From Piteå town centre, follow the signs for Pite Havsbad on road 506. Read more on pages 16-17

Gläntan

Detta är Pitebornas eget "smultronställe". Härlig lång strand med finkornig sand och långgrunt bad.

Kör från centrum mot Pite havsbad på väg 506 och sväng av vänster mot Haraholmen.

/With its wonderful sandy beaches and shallow water, Gläntan is Piteå's own little beach paradise. From Piteå town centre, drive towards Pite Havsbad on road 506, and turn left towards Haraholmen. Follow the road until you see the sign pointing to Gläntan to the right.



Hamnviken

Det här är en trevlig badplats med badbrygga som inramning vilket gör att barnen kan bada säkrare. Toalett med omklädningsrum finns intill den lilla kiosken, och man kan även hyra husvagnsplats här. På Älrvägen mellan Öjebyn och Böle, badplatsen syns från vägen.

/A pleasant bathing spot bordered by a jetty for bathers, allowing children to swim in more safety. There is a toilet with a changing room near a little kiosk, and you can also rent a caravan pitch here. The bathing spot can be seen from the Älrvägen road between Öjebyn and Böle.

Pooler/Pool

Norrstrand

Utomhuspool med vattenrutschbana & kiosk
/Outdoor pool with water slide & kiosk.
Öppet /Open 12/6 - 15/8 alla dagar kl 10 - 18
/Daily 10 am - 6 pm. # 21 10 90, city

Sikfors Konferens & Fritidsby

Utomhuspool, grill & kiosk /Outdoor pool, barbecue & kiosk. Öppet /Open 25/6 - 8/8 kl 11 - 18 alla dagar /Daily 11 am - 6 pm
700 77, 25km NV /NW Gratis/Free

Pite Havsbad

Utomhuspool med vattenrutschbana /Outdoor pool with water slide. Öppet /Open 25/6 - 15/8 alla dagar kl 10 - 18 om vädret tillåter
/Daily 10 am - 6 pm weather permitting.
327 00, 10 km S



Badhus/Indoor baths

Äventyrsbadet (inomhus) /Indoor waterpark

Pite Havsbad. 4 vattenrutschbanor, 1 pist, bubbelpooler, utomhuspool, utsiktstorn m.m.
/Four water slides, one chute, jacuzzis, outdoor pool, viewing tower and much more besides! Öppet /Open 11/6 - 20/8 alla dagar kl 10 - 20, 3 - 4/7 stängt kl 18 /Daily 10 am - 8 pm, 3 - 4/7 closed at 6 pm. # 327 00, 10 km S

SPA-Pite Havsbad

Ansikts- och kurbehandling, massage, kurbad, kroppsbehandlingar m m /Facials and treatments, massage, spa baths, body treatments, etc. Öppet /Open 2/7 - 15/8 Alla dagar kl 11-17, andra tider enl ök /Daily 11 am - 5 pm, or by appointment. # 327 40, spa@pite-havsbad.se, 10 km S

Simhallar/Indoor swimming baths

www.pitea.se/bad

Hortlax simhall

69 74 15, 8 km S

Munksunds simhall

69 64 26, 4 km S

Öjebyns simhall

69 63 90, 5 km V/W



En annorlunda småstad

Trevlig och mysig shopping, där du umgås samtidigt som du handlar - så beskrivs nog handelsstaden Piteå bäst. I våra butiker hittar du alltid det senaste modet och bra erbjudanden, boka gärna en konsultation med stadens egen Personal Shopper. Handelsområdet Back City utvidgar sitt utbud och shoppingstaden Piteå bara växer. För dig som vill ut på landet finns smultronställen med gårdsbutik och lanthandel. Visst låter det som att du kommer att trivas?

/A small town with a difference

Shopping's a real pleasure here, because everyone you meet is keen to turn the smallest transaction into a chat. But that's what Piteå's like. Piteå's shops have all the latest fashions, not to mention some great special offers. Try our personal shopper service and get help with finding your own style or a makeover. The Back-City shopping centre is expanding and Piteå is growing as a place to shop too. Even out in the countryside you'll find farm- and country shops. Sound like your kind of place?

Gratis parkering i Piteå

På speciellt anvisade parkeringar kan du parkera gratis i upp till 3 timmar när du använder p-skiva. P-skivan och karta på övriga parkeringar finns bl a hos Turistbyrån.

Långtidsparkering, bussparkering och eluttag

För långa fordon eller långtidsparkering finns gratis 24-timmars parkering vid Kolugnsvägen, Västra kajen. Parkering med motorvärmarruttag finns vid Coop Forum.

/Parking in Piteå

Free parking for up to three hours in designated parking bays in Piteå town centre if you display a parking disk. The parking disk and city maps are available at the tourist office and other locations.

Long-term parking, coach parking and power sockets

For long vehicles or long-term parking, there is a car park on Kolugnsvägen, Västra kajen, where you can stay free of charge for 24 hours. Parking with engine heater sockets is available at Coop Forum.



Evenemang 10-05-01 – 10-08-31

Det händer i Piteå!

Piteå kan erbjuda dig ett rikt och varierat utbud av stora och små evenemang – här finns något för alla.

De största evenemangen har vi markerat för att du lätt ska hitta dem, men vi rekommenderar gärna de mindre lokala arrangemangen som håller hög kvalitet och ofta är välbesökta. En fullständig och dagligt uppdaterad kalender hittar du på vår hemsida pitea.se.

/What's on in Piteå!

Piteå offers a rich and varied range of events large and small – we've definitely got something for everyone.

We've highlighted the biggest events so you can find them easily, but we really recommend the smaller, local events too. They're top quality and are often very popular. You'll find a complete calendar of events updated daily on our website at www.pitea.se.

Maj

1-2/5 Nimby och Glufsen på äventyr

Skeppet Pite havsbad.
Även 7-9/5, 14-16/5, 21-23/5, 28-30/5
För tider: www.pite-havsbad.se

1/5 Twisted - en gränslös casinoshow

Pite Havsbad. Även 8/5, 29/5

2/5 Söndagskalas på Skeppet

Skeppet Pite Havsbad kl 14.
Även 9/5, 16/5, 23/5, 30/5

3/5 Måndagscyklisterna

Christinasalen kl 14 & 18. T & R 12 km

4/5 Walk of fame

- från Broadway till Hollywood
Pite Havsbad. Även 11/5, 18/5 25/5

4/5 Cafékväll i vårtid

Skoggården, Böle kl 19



5/5 Turn back time - back to the 80's

Pite Havsbad. Även 12/5, 19/5, 26/5

6/5 Route 66 - it's only rock 'n roll

Pite Havsbad Även 13/5, 20/5, 27/5

7/5 Länge leve schlager

Pite Havsbud. Även 14/5, 21/5, 28/5

7/5 Afterwork - Storstrandsbuffé

Storstrand kurs & lägergård kl 16-19

7/5 Liket som visste för mycket

Fars, Kongressen-Pite Havsbud kl 20
Förköp Piteå Turistbyrå

8/5 Pitemoppers "Avrostning 2010"

Start kyrkparkeringen kl 11

8/5 Casinoband 6

Krokodil kl 14

8/5 World Fair Trade Day

9/5 Musik café

Infjärdens Kyrka kl 18

9/5 Tankarnas Trädgård

Öjeby kyrka kl 18

10/5 Måndagscyklisterna

Christinasalen kl 14
Studiebesök Pite Energi T & R 6 km



10/5 Måndagscyklisterna

Christinasalen kl 18
Studiebesök Pite Energi + grillning i Storfors
T & R 12 km

13/5 S.T.a.R. Loppet

S.T.a.R - S.Thomson's Aqua Rehab kl 10

15-16/5 Nationell Hundutställning

Sjulinäs Idrottsplats



15-16/5 Dressyr tävling häst och ponny

Piteå Ridklubbs utebanor kl 9

16/5 Vårsång

Piteå Kyrkokör, EFS Projektkör och Rainer
Lind. EFS Kyrkan, Piteå 18

17/5 Måndagscyklisterna

Christinasalen kl 14 & 18
Kullens växthus T & R 10 km

19/5 Peter, Björn & John

Black Box, Studio Acusticum kl 20

21/5 Norrlandsoperans Symfoniorkester

Studio Acusticum kl 19

21-22/5 Nolia Jord & Skog

Pite Havsbud kl 9-15

21-23/5 Lilla Paltprovet

Lydnads och brukstävling
Piteå Brukshundsklubb

22/5 Bagage och släpvnags loppis

Gotis Öjebyn kl 10-14

24/5 Måndagscyklisterna

Christinasalen kl 14 & 18
Kärleksstigen Blå- och vitsippe exkursion
T & R 8 km

26/5 Trädgårdsdax

Ottergården, Norrfjärden kl 18.30



27/5 Killkväll

Piteå City till kl 22

27/5 ABF:s Debattcafé

Krokodil kl 19-21

28/5 After Work

Svensbygården kl 18-21

28/5 Logdans till Shake

Logen Käcktjärn kl 21-01

29/5 Coverparty

Restaurang Sjöboden och pub

29/5 Loppispremiär i Piteå

Nolia området kl 10-14

29/5 Vårvisning av Maskinveteranerna

Maskinveteranerna, Öjebyn kl 10-15

29/5 Kristian Anttila - Handen på Hjärtat

Black Box, Studio Acusticum kl 21-01

30/5 Indumont cup Golftävling

Piteå Golfklubb kl 9

31/5 Måndagscyklisterna

Christinasalen kl 14
Rundtur + Krokodil T & R 12 km

31/5 Måndagscyklisterna

Christinasalen kl 18, Svensbyn T & R 32 km

Juni

1/6 Walk of fame - en musikalisk resa från Broadway till Hollywood

Pite Havsbud

2/6 Turn back time - back to the 80's

Pite Havsbud

3/6 Route 66 - it's only rock'n roll

Pite Havsbud

4/6 Röjardagen

Piteå City



4/6 Länge leve schlager

Pite Havsbud

4-5/6 1906 Disco

Piteå Stadshotell, 1906.
Även 11-12/6, 18-19/6, 25-26/6

4/6 Sjöboden Nightclub

Restaurang Sjöboden och pub
Även 11/6, 18/6, 26/6

4/6 Logdans till Expanders

Logen Käcktjärn kl 21-01

5/6 En dag på Strippen

Pite Dragway



5/6 Twisted - en gränslös casinoshow

Pite Havsbud

5/6 Loppis i Piteå

Nolia området kl 10-14. Även 12/6, 19/6

5-6/6 Examens Cupen 2010

Ungdoms fotbolls turnering
Hifton, Hemmingsmark. Även 12-13/6

5-6/6 Spring Championship

Pite Dragway

6/6 Farmersgolftävling

Svensbygården

6/6 Nationaldagsfirande

Byxtorget



6/6 Hundutställning Bruksraser

Piteå Brukshundsklubb

6/6 Långträsk - en del i vårt vackra land

Trubadur Morgan Stenberg samt kören Piteton
Långträsk kyrka kl 16

6/6 DirtBike

Sikfors Dirtbana Forsvallen kl 12

7/6 Måndagscyklisterna

Christinasalen kl 14 & 18
Hamnviken T & R 18 km

11/6 Logdans till Highlights

Logen Käcktjärn kl 21-01

12/6 Golfens Dag Öppet hus

Piteå Golfklubb kl 8

12/6 Cirkus Maximum

Nolia området kl 14 & 17

12/6 Tjejjoggen

Sjulsmark kl 13

12/6 Coverparty

Restaurang Sjöboden och pub. Även 19/6



14/6 Måndagscyklisterna

Christinasalen kl 14
Storfors skoterstuga T & R 12 km

14/6 Måndagscyklisterna

Christinasalen kl 18
Bredviksberget T & R 20 km

15/6 Naturstig och våfflor på Kalahatten

Kalahatten kl 18.30-21. Även 22/6, 29/6

16/6 Trivselkväll vid Fiskarstugan

Fiskarstugan kl 17-19. Även 30/6

18/6 Logdans till Zlips

Logen Käcktjärn kl 21-01

18-20/6 DM Hoppning ponny

Piteå Ridklubbs utebanor kl 9

19/6 Öppethus på Motor gården

Piteå Motorgården kl 12-16

19/6 Nick Borgen

Roka kvarn, Roknäs kl 19

20/6 De vilda blommornas dag

Ta med eget fika och lämpliga kläder för utevistelse. Samling parkering Mio möbler
Öjebyn kl 12



21/6 Måndagscyklisterna

Christinasalen kl 14. Hemlunda T & R 13 km

21/6 Måndagscyklisterna

Christinasalen kl 17. Lakafors T & R 42 km

23/6 Crazy Wednesday

Restaurang Sjöboden och pub. Även 30/6

25/6 Midsommarfirande Fagervik

Fagerviks Kurs och Läggård kl 18



25/6 Midsommarfirande

Norrskensgården

25/6 Midsommarfest Badhusparken

Badhusparken kl 11

26/6 Loppis i Piteå

Idag flyttar loppisen tillbaka till Badhusparken
Badhusparken kl 10-14

26/6 LådbilsRÄJS

Kraftverket, Nesvägen, Sikfors kl 12-15

27/6 Sigillet Midsommar golf

Golftävling. Piteå Golfklubb kl 9-13

28/6 Måndagscyklisterna

Christinasalen kl 14
Svartuddsbryggan T & R 5 km

28/6 Måndagscyklisterna

Christinasalen kl 18. Degerberget T & R 26 km

29/6 Linedance i Badhusparken

Lillpite Ullstrumpers i Badhusparken
kl 18.30-20.30

30/6 Allsångskväll Swensbylida

Swensbylida kl 19

Juli

1/7 Underhållning med paltservering

Roka kvarn, Roknäs kl 11-14
Även 8/7, 15/7, 22/7, 29/7

1/7 Motorhistorikerna visar fordon från förr.

Badhusparken kl 18
Även 8/7, 15/7, 22/7, 29/7

2/7 1906 Disco

Piteå Stadshotell, 1906
Även 3/7, 7/7, 9-10/7, 14/7 16-17/7,
21/7, 23-24/7, 28/7, 30-31/7

2/7 Sjöboden Nightclub

Restaurang Sjöboden och pub
Även 9/7, 16/7, 23/7, 30/7

2/7 Midnight Sun Shopping

Alla butiker i Piteå Centrum håller öppet till kl 24



2/7 Logdans till Shake

Logen Käcktjärn kl 21-01

2-4/7 Piteå Summer Games

Ungdomsfotbolls turnering med ca 700 lag från 14 nationer är detta Sveriges näst största fotbollsturnering



2-4/7 Öjeby Kyrkmarknad

Öjeby Kyrkstad fr-lö 10-18, sö 12-16

2-10/7 Spanska Flugan - årets sommarfas

Karlbergs utomhusteater, Öjebyn kl 19

3/7 Loppis och Linedance

Lillpite Ullstrumpers i Badhusparken
kl 18.30-20.30

3/7 Coverparty

Restaurang Sjöboden och pub
Även 10/7, 17/7, 24/7, 31/7

3/7 Loppis i Piteå

Badhusparken kl 10-14
Även 10/7, 17/7, 24/7, 31/7

3/7 Visning av Maskinveteranerna

Maskinveteranerna, Öjebyn kl 10-15

3-8/7 Festspel i Pite Älvdal

Festspel i Pite Älvdal har i över 25 år levererat högklassiga musikupplevelser till sin publik. Våra artister kommer från olika genrer och bjuder på en mängd intressanta möten.



4/7 Tango i Badhusparken

Badhusparken kl 17-18.30.
Även 11/7, 18/7, 25/7

4/7 Hembyggsdag

Ottergården, Norrfjärden kl 12 - 15

5/7 Lunchkonsert på Swensbylida

Kicki Enqvist, Tommy Lakso och Basse Hagström
Swensbylida kl 12

5/7 Måndagscyklisterna

Christinasalen kl 14 & 18
Rundtur T & R 12 km

6/7 Naturstig och våfflor på Kalahatten

Kalahatten kl 18.30-21. Även 13/7, 20/7, 27/7

6/7 Streaplers bjuder upp till dans

Pite Havsbud

6/7 Paltkalas & Norgedagen

Piteå City kl 15.30



6/7 Kulturtisdag

Swensbylida kl 11-15. Även 13/7, 20/7, 27/7

7/7 Crazy Wednesday

Restaurang Sjöboden och pub
Även 14/7, 21/7, 28/7

7/7 Kulturdag

Legdgården Lillpite kl 11-15
Även 14/7, 21/7, 28/7

7/7 Barnkonsert

Badhusparken kl 18

7/7 Trivselkväll vid Fiskarstugan

Fiskarstugan kl 17-19. Även 21/7

7/7 Allsångskväll på Swensbylida

Swensbylida kl 19. Även 14/7, 21/7

8/7 Marknadsdag & Loppis

Swensbylida kl 11-15. Även 22/7

9/7 Lindbäcks Cup

Golftävling. Piteå Golfklubb kl 15

9/7 Midnattstrampen

Motionslopp på cykel
Stockbäckens byagård kl 21

9/7 Skärgårdskväll på Trundön

Försäljning, underhållning och servering.
Trundöns byagård kl 18-20.
Även 16/7, 23/7, 30/7

9-11/7 Hoppning häst

Piteå Ridklubbs utebanor

9-11/7 Midnight Sun Internationals

Pite Dragway kl 10-17

10/7 Nostalgifest

Med Shanes och Golden Strings
Badhusparken kl 19

11/7 Rönnskärsdagen

Rönnskär kapell kl 11. Allsång vid fyren kl 13
Avfärd Södra Hamn M/S Favourite 9.30

12/7 Måndagscyklisterna

Christinasalen kl 14 & 18
Bergsviken T & R 12 km

12-16/7 Maskinveteranernas Museum och Utställning

Maskinveteranerna, Öjebyn kl 12-15

13/7 Torgny Melins bjuder upp till dans

Pite Havsbad

14/7 Linedance för seniorer

Badhusparken kl 10-12. Även 28/7

17-18/7 Nationell Hundutställning

Sjulnäs Idrottsplats

19/7 Måndagscyklisterna

Christinasalen kl 14. Fårön T & R 6 km

19/7 Måndagscyklisterna

Christinasalen kl 18
Svensbyn T & R 30 km

20/7 Highlights bjuder upp till dans

Pite Havsbad

21/7 Det stora kafferepet

Ottergården, Norrfjärden kl 18.30

23-24/7 Pite Watercross 2010

Snöskoter på vatten - högt tempo och allt nära
centrum! Södra Hamn, start kl 10

24/7 Piteå Golfklubb 50 års jubileum

Golftävling mm. Piteå Golfklubb kl 9

24/7 Hemvändardag

Jävre kl 12

25/7 Rallycross SM

Harholmens Motorstadion kl 12

25/7 Mora Träsk

Badhusparken kl 18



26/7 Auktion på Pitevis

badhusparken kl 19

26/7 Måndagscyklisterna

Christinasalen kl 14 & 18
Furulund T & R 12 km

27/7 Date bjuder upp till dans

Pite Havsbad

28/7 Restaurangen/Shopen Open

Golftävling. Piteå Golfklubb kl 8-12



28/7- 1/8 Piteå Dansar och Ler - PDOL

Piteå Dansar och Ler är med sina 120 000
besökare en av Sveriges största gatufestivaler



31/7-1/8 Sverigecupen Motorcross

Harholmens Motorstadion

31/7-1/8 Ungdoms SM Motorcross

Harholmens Motorstadion



Tänk på att flera av evene-
manen är återkommande
under sommaren.

0911 933 90/Linda



Augusti

2/8 Auktion på Pitevis
Badhusparken kl 19. Även 9/8

2/8 Måndagscyklisterna
Christinasalen kl 14. Bergsviken T & R 12 km

2/8 Måndagscyklisterna
Christinasalen kl 18. Långnäs T & R 33 km

3/8 Sannex bjuder upp till dans
Pite Havsbad

3/8 Naturstig och väfflor på Kalahatten
Kalahatten kl 18.30-21. Även 10/8, 17/8



3/8 Linedance
Lillpite Ullstrumpers, Badhusparken
kl 18.30-20.30. Även 10/8, 17/8

4/8 1906 Disco
Piteå Stadshotell, 1906
Även 6-7/8, 11/8, 13-14/8, 20-21/8

4/8 Crazy Wednesday
Restaurang Sjöboden och pub. Även 11/8

**5/8 Motorhistorikerna visar
fordon från förr**
Badhusparken kl 18. Även 12/8, 19/8, 26/8

5/8 Underhållning med paltservering
Roka kvarn, Rohnäs kl 11-14

6/8 Logdans till Highlights
Logen Käcktjärn kl 21-01

6/8 Sjöboden Nightclub
Restaurang Sjöboden och pub. Även 13/8

6-8/8 Paltprovet Lydnads och brukstävling
Piteå brukshundsklubb

7/8 Loppis i Piteå
Badhusparken kl 10-14. Även 14/8, 21/8, 28/8

7-15/8 Stora Nolia
Nolia området kl 10-17
Sveriges mest besökta mässa med allt från
industri till konsumentprodukter. Stora Nolia,
erbjuder dig som besökare produkter, nyheter,
underhållning och framtid. Här finns en bland-
ning av innovationer och intressanta upplevelser
och här väntar alltid nåt extra på dig bland
800 utställare.



8/8 Pite Open
Golftävling, Piteå Golfklubb kl 6-16

8/8 Tango i Badhusparken
kl 17-18.30. Även 15/8, 22/8, 29/8

9/8 Auktion på Pitevis
Badhusparken kl 19

9/8 Måndagscyklisterna
Christinasalen kl 14 & 18. Ursviken T & R 18 km



10/8 Shake bjuder upp till dans
Pite Havsbad

11/8 Trivselkväll vid fiskarstugan
Fiskarstugan kl 17-19

13/8 Logdans till Blender
Logen Käcktjärn kl 21-01

14/8 PT Cup Golftävling
Piteå Golfklubb kl 9-14

14/8 Sommarfinal på Pite Havsbad
Underhållning från flera scener: Storstryk,
Nalta Rhythm Boys, Stage

14/8 Mopedens dag
Rådhusstorget kl 10-14

14/8 Rosforsdagen
Rosfors bruk kl 11



15/8 Stor Jubileumsfest Karlberg 15 år
Karlberg Natur och rekreationsområde kl 12

16/8 Måndagscyklisterna
Christinasalen kl 14
Munksunds tjärn T & R 10 km

16/8 Måndagscyklisterna
Christinasalen kl 18. Lastgrundet T & R 22 km

20/8 Det stora surströmmingskalaset
Ottergården, Norrfjärden kl 18.30

20/8 Logdans till Stage
Logen Käcktjärn kl 21-01

21/8 Bil och MC utställning
Nolia området kl 10-16

21/8 LådbilsRÅJS
Kraftverket, Nesvägen, Sikfors kl 12-15

21/8 Skärgårdsfesten

Södra hamn kl 10-16



23/8 Måndagscyklisterna

Christinasalen kl 14 & 18
Fårölotterna T & R 12 km

27/8 Logdans till Svänzons

Logen Käcktjärn kl 21-01

28/8 Höstvisning av Maskinveteranerna

Maskinveteranerna, Öjebyn kl 10-15



28-29/8 Autumn Championship

Pite Dragway



29/8 Mats Wiklunds minne

Golftävling, Piteå Golfklubb kl 12-15

30/8 Måndagscyklisterna

Christinasalen kl 14 & 18
Rundtur T & R 13 km



Piteå centrum – kultur och spännande arkitektur

Rådhusorget är ett av Sveriges två enda bevarade 1600-talstorg med slutna hörn. Rådhuset, där Piteå Museum inryms, byggdes 1829. Rådhusets arkitektur är regionalt präglad och inspirerad från den finsk-ryska trä empiren. Museet har bland mycket annat, en basutställning i miniatyr av Piteå i slutet av 1800-talet. Det gamla bostadsområdet Norrmalm ger en känsla av hur Piteå såg ut förr och vi rekommenderar en vandring längs stadens kulturskyltar, ett annorlunda sätt att uppleva Piteås historia.

Piteå stadskyrka är en av övre Norrlands äldsta träkyrkor. Kyrkan stod färdig 1686 och har idag ett stort kulturhistoriskt värde. Längs Strömsundskanalen mellan norra och södra hamn går ett uppskattat promenadstråk, där det finns mycket att se och uppleva, vad sägs om; Fiskarstugan, St Barthuset, Konstparken, lek-

parker, Västra kajens camping och Piteå Båtmuseum. På Piteå Ice Arena vid Norrstrand finns vintertid en långfärds-skidskobana på havsisen och den populära Fåröbanan för skidåkning och promenader i den vackra vårsolen.

/Piteå town centre – culture and exiting architecture

The square Rådhusorget is one of only two preserved seventeenth-century squares in Sweden with enclosed corners. Built in 1829, the Town Hall after which the square is named now houses the Piteå Museum. Its architecture is typical of the region and inspired by the former Finno-Russian timber empire. The museum's many exhibits include a model of the town of Piteå in the late nineteenth century. The historic residential area of Norrmalm gives a sense of what Piteå looked like in days gone by. We'd definitely recommend a walk following the signs highlighting places of historical interest, a different way of experiencing Piteå's history.

Piteå church is one of the oldest wooden churches in Upper Norrland. Completed in 1686, today it is of great historical value.

A popular walk runs along the Strömsund canal between the northern and southern harbours. Sights include the old buildings Fiskarstugan and St Barthuset, the art park, playgrounds, the campsite at Västra kajen and Piteå Boat Museum.

Piteå Ice Arena, Norrstrand offers skating tracks on sea ice and the populäre Fårön track for skiing and lovely winter walks.





Båtmuseum/Piteå Boat Museum

En atmosfär av Piteåregionens månghundraåriga kust- och fiskekultur möter dig som besöker Piteå Båtmuseum

/People have been sailing and fishing along the coast here for hundreds of years. Step back in time and find out more at the Piteå Boat Museum.

Öppet/Öpen: Ti & to kl 8-12/tue & thur 8 am-12 noon. Under juli må-fr erbjuds guidning via Västra Kajens Camping & Gästhamn/ Guided tours available Mon - Fri in July from Västra Kajens Camping & Gästhamn # 070-533 31 63 City www.piteabatmuseum.se

Piteå Konsthall/Piteå Arthall

Piteå Konsthall finns i Piteå Stadsbiblioteks lokaler. Varierade och intressanta utställningar i olika tekniker.

/Piteå Arthall is located in Piteå Library with varied and interesting exhibitions of different techniques.

Kontakt /Contact: Satu Takkinen # 070-642 49 61 satu.takkinen@kf.pitea.se

Piteå kyrka/Piteå church

Piteå stads kyrka är en av övre Norrlands äldsta träkyrkor med ett stort kulturhistoriskt värde och väl värd ett besök

/One of the oldest wooden churches in Upper Norrland, Piteå church is of great historical and cultural value and well worth a visit.

Öppet/Öpen: 5/7-15/8 må-fr 12-15 /mon-fri 12am-3pm # 27 40 00 City www.svenskakyrkan.se/pitea

Piteå Museum & Fiskarstuga /Piteå Museum

Piteå museum är ett spännande kulturhistoriskt museum för Piteåbygden och det är placerat i det gamla rådhuset på Rådhusstorget vid gågatan. Fiskarstugan vid Kurirkajen i norra hamn visar livet för fiskarfamiljerna ute i skärgården förr i tiden och är öppen vid speciella trivselkvällar.

/Piteå Museum is an exciting museum of social history in the Piteå area housed in the old Town Hall on Rådhusstorget. Open for special evening events, Fiskarstugan on Kurirkajen in the northern harbour is an old fishing cottage showing what life was like in the past for fishing families out in the archipelago.

Öppet/Öpen: ti-fr kl 9-16, lör kl 11-15/ tue-fri 9am-4pm, sat 11am-3pm # 126 15 www.piteamuseum.nu

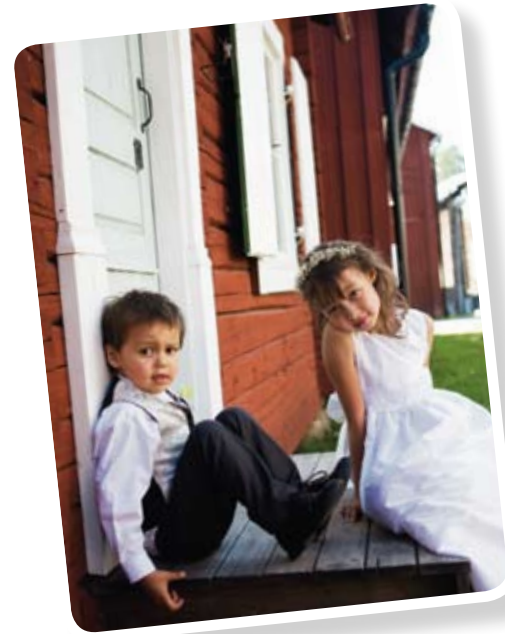


Piteå Sparkmuseum /Kick sledge museum

Unik samling av sparkar i olika årsmodeller vid Doktorsvillan vid Furunäset.

/A unique collection of kick sledges through the ages, next to Doktorsvillan on Furunäset.

Öppet/Öpen: Endast vid förbokning/ open by appointment # 107 50 Furunäset www.wallstens.se/sparkmuseum.asp



Öjebyn – Piteå gamla stad

Öjebyn berättar en stor del av Piteås historia. De äldsta delarna i den medeltida huggstenskyrkan byggdes redan på 1400-talet. Den kringliggande kyrkstaden består av övernattningsstugor som användes av långväga församlingsbor när de besökte kyrkan och marknaden. Här byggdes på 1600-talet köpstaden Piteå, den flyttades sedan pga landhöjningen närmare vattnet till Häggholmen, där den ligger än idag. Öjebyn är ett populärt besöksmål med ett rikt utbud av sevärdheter och evenemang. Här kan du besöka kyrkan, kyrkstadsmuseet och kyrkbyn, få en guidad visning av Solandergården eller varför inte packa picknickkorgen och åka till Grans lantbruksskola för att träffa de sommarbetande djuren. På Karlberg finns vår utomhusteater där man härliga sommarkvällar i juli kan skratta till buskisuppsättningar. I Öjebyn finns också stadens och världens enda Paltzeria, här serveras vår nationalrätt Pitepalt!



/Öjebyn – Piteå old town

Öjebyn has many stories to tell about the history of Piteå. The oldest parts of the medieval stone church date back to the fifteenth century. The village that grew up around it consists of cottages used for overnight stays by members of the congregation who travelled long distances to attend services or visit the market. In the seventeenth century it was here that the original trading centre of Piteå was built, later moving to its present location on the island of Håggholmen due to falling sea levels. Öjebyn is a popular tourist destination with a wide range of sights and events. The church, the local museum and the church village are all worth a visit. There are guided tours of Solandergården with its museum, or why not pack a picnic and head to the agricultural school Grans lantbruksskola where animals graze in the summer. Karlberg is home to our open air theatre, with light comedies to enjoy on glorious summer evenings in July. Öjebyn also hosts Piteå's Paltzeria, which serves the local dish, Pitepalt, a kind of potato dumpling!

Granparken

Granparken är ett strövområde för rekreation i lantlig miljö att njuta. Här kan du träffa djuren



som bor i parken under sommaren. Lantbruksmuseum, trädgård och restaurang finns på området.

/Granparken is ideal for leisurely walks and outdoor recreation in a glorious natural setting. Animals live in the park during the summer. There's also an agricultural museum, a magnificent garden and a restaurant.

**Öppet / Open: 28/6–15/8 kl 10-15
/10am–3pm # 23 31 00 Öjebyn
www.grans.naturbruksgymn.se**

Maskinveteranerna

Ett fyrtiotal gamla entreprenadmaskiner och jordbruksmaskiner visas.

/About forty examples of historical construction machinery and agricultural machinery.

**Öppet / Open : 12-18/7 må-fr 12-15
/mon–fri 12noon–3pm # 139 28
Kabelg. 9 Öjebyn
www.maskinveteranerna.se**

Solandergården

Museum och sommarcafé intill Solanderparken som är uppförd för att hedra minnet av linnélärljungen, botanisten och världsomsegelaren Daniel Solander.

/A museum and summer café adjacent to Solanderparken built in the memory of botanist and pupil of Linnaeus Daniel Solander, who circumnavigated the globe with Captain Cook.

**Öppet / Open: 28/6 – 7/8 må-fr 11-16
/mon–fri 11am–4pm # 606 55, 606 62
Öjebyn. www.welcome.to/solander**

Öjeby kyrka, kyrkstad, museum med café

Kyrka, kyrkstad och kyrkstadsmuseum i Öjebyn – Piteå gamla stad! Här kan du uppleva mycket av Piteås historia i en unik och välbevarad miljö.

/Church, church village and church village museum in Öjebyn, the old town of Piteå. The place to learn more about the history of Piteå in an authentic well-preserved environment.

**Öppet / Open: 5/7-15/8 mån – fre kl. 10-17
/mon–fri 10am–5pm #27 40 00 Öjebyn
www.svenskakyrkan.se/pitea**



Infjärdens pärlor

Mitt i Lillpite, intill den gamla kvarnen och kraftverket ligger Legdgården hembygdsområde. Här anordnas aktiviteter och servering på Café Selma mitt i den gamla gårdsmiljön med lokal kulturhistoria i centrum. Alldeles intill hembygdsområdet kan du besöka Bohagen med antikviteter och servering.

I Långnäs finns en trevlig gårdsbutik på landet - Stålgården, butik med heminredning, konstväxter och trädgårdsdekorationer samt café. I Roknäs hittar du Roka kvarn och i Svensbyn finns hembygdsområdet, Swensbylida - en historiskt återställd miljö med bland annat dammbyggnad, skvaltkvarn och kvarnbyggnad. Pehrsgårdens gårdsplats kan följas tillbaka till 1600-talet och här kan du njuta av hembakat fika och ett levande kulturprogram under sommarmånaderna.

Varför inte prova Farmers Golf hos Swensbygården intill, eller besök vackra Bröstfallet?

/Venturing further inland

In the centre of Lillpite, next to the old mill and the power plant is Legdgården open air museum. Café Selma in the centre of this historic rural setting serves refreshments and arranges events. Right next to the open air museum is Bohagen with antiques and refreshments.

Långnäs has a friendly farm shop – Stålgården, selling interior design, ornamental plants and garden decorations, complete with a café and at Roknäs you'll find the old mill Roka. Svensbylida is a museum of rural life in Svensbyn – an open-air recreation of a historic rural environment with a dam, an ancient water mill and a mill building. The farm at Pehrsgårdens gårdsplats dates back to the seventeenth century. Why not try Farmers' Golf at Svensbygården nearby or visit the beautiful waters of Bröstfallet?



Bölebyns Garveri

Butik och lädergarveri som är Kunglig hovleverantör. Unik hantverksmiljö från sekelskiftet där det står en härlig doft av läder.

/Shop and tannery by appointment to the King, no less. Unique turn-of-the-century workshop, with a glorious smell of leather.

Öppet/ Open: 22/6-1/8 må-fr kl 11-16
/mon-fri 11am-4pm # 620 23 Bölebyn
www.bolebynsгарveri.se

Legdgården

Hembygdsområde mitt i Lillpite med gammal kvarn och kraftverk fyllt av aktiviteter med lokal kulturhistoria i centrum. Servering hos sommarcafé Selma som ligger mitt i den gamla gårdsmiljön.

/Rural open-air museum in Lillpite with an old mill and power plant, packed with activities relating to local history. Summer café Selma serves refreshments in the heart of this traditional rural setting.

Öppet/ Open: 28/6-8/8 dagligen kl 11-16
/open daily 11am – 4 pm # 24 53 77 Lillpite
www.lillpite.nu

Stålgården handel

Stålgården är en liten gårdsbutik i ett äldre timrat hus med kakelungen kvar. Här finns konstväxter och pynt till hem och trädgård men också ett café med uteservering sommartid. Skotercafé vintertid

/Stålgården is a small farm shop in an old wooden house with its traditional ceramic stove. It sells artificial plants and ornaments for home

and garden and also has a café with outdoor seating in the summer. Snowmobile café in the winter.

Öppet/ Open: Må, ti, to kl 14-20, on och fr kl 10-17 lö 10-14/mon, tue, thur 2pm-8pm, wed and fri 10am-5pm, sat 10am-2pm.
www.stalgarden.com

Svensbylida

Hembygdsområde i Svensbyn med dammbyggnad, skvaltkvarn och kvarnbyggnad och mycket mera. Pehrsgårdens gårdsplats kan följas tillbaka till 1600-talet och här finns café med hembakat fika och ett levande kulturliv. Kultur dagar och andra evenemang anordnas under sommarhalvåret.

/Museum of rural life in Svensbyn with a dam, an ancient water mill and mill building amongst other things. The farm at Pehrsgårdens gårdsplats dates back to the seventeenth century and is now a café offering home cooking and hosting cultural events. Cultural festivals and events are held here during the summer.

Öppet/ Open: Café 1/6-15/8 dagligen kl 10-15/ daily 10am-3pm # 24 14 18
Svensbyn. www.svensbyn.nu/hembygd

Rabarberi, stenstuga och hundspann

Norr om Piteå hittar vi fler pärlor att besöka. Rosfors bruk är en gammal bruksmiljö bevarad av Norrbottens museum. Här finns en basutställning om Rosfors Bruk men också en Ekopark med urskog, som har en närmast trolsk atmosfär. Här finns även Lustgårdens

naturreservat där man försiktigt kan botanisera bland ovanliga och mycket sällsynta växter. I Alterheden finns ett rabarberi med en självbetjäningbutik utöver det vanliga och som har öppet alla dagar. Vintertid finns här en huskyfarm som kör hundspann både hemma och runt om på lämpliga platser – Svedjekojan. Ottergården hembygdsgränd i Norrfjärden bjuder på evenemang med jämna mellanrum här hittar vi också Lisbeths Ull och i Tullnäs hittar vi Stenstugan med butik och verkstad som gör om stenar till vackra smycken mm. I Långvik finns lämningar av glasbruket Långvik från 1800-talet.

/North of Piteå

There's plenty to see and do to the north of Piteå. Rosfors manor and ironworks have been preserved and are run by Norrbottens museum. There is an exhibition on the Rosfors ironworks, which was opened in 1832, as well as an Ecopark whose virgin forest has an



almost magical atmosphere all of its own. Lustgården nature reserve with its unusual and rare plants is also worth a visit. In Alterheden there is a rhubarb farm whose shop, open seven days a week, sells plenty of interesting and unusual products, not all of them rhubarb-related. In the winter there's a husky farm here – Svedjekojan – offering dog sledding on site and in the local countryside. Ottergården open air museum in Norrfjärden hosts regular events, Lisbeths Ull also Norrfjärden, while in Tullnäs you'll find Stenstugan with its shop and workshop that turns stones into beautiful jewellery. Långvik is home to the former Långvik glassworks, a nineteenth century building now hosting art and craft exhibitions.

Långviksgården Glashyttan

Sommarcafé och utställningar.

/Summer café and exhibitions by local artists and craftspeople.

Öppet / Open: 3/7–8/8 lö-sö kl 17-21
/sat–sun 5pm–9pm Långvik

Rosfors bruk, lustgård och ekopark

Gammal bruksmiljö i Rosfors, en herrgård lämplig för konferens och boende.

/Historic ironworks at Rosfors, an old manor house now a conference centre and hotel.

www.rosforszerrgard.se
www.pitea.se/natur
www.sveaskog.se/ekopark

Jävre – Havsnära upp- levelser och arkeologi

Längs kusten söder om Piteå ligger Jävrebyn, här tros en av Norrbottens äldsta befolkningar ha bott för 3000 år sedan. Längs Arkeologstigen finns många lämningar i form av gravar, labyrinter och offerstenar. En arkeologisk stig som inte bara förbinder fornminnen, utan även passerar utsikts- och rastplatser. I trakten hittades det så kallade Jävresmycket, ett vackert bronsmycke från 400-600 e. Kr. och en kopia finns att köpa inne i turiststationen. Jävre Turiststation är en kulturminnesbevarad byggnad med mycket speciell arkitektur. Besök den sommaröppna turistbyrån och upplev den interaktiva utställningen som handlar om bilismen under 60-talet – garanterad nostalgitripp! Utsikten från turiststationen är fantastisk, på gångavstånd finns Skags fyr, Jävre Kvarnmuseum och Jävregården, restaurang Marcus Diner eller varför inte göra ett besök hos Ångsbodan och få tips till heminredning. Vid Jävrebodarna hittar du Fiskecampen med Kjell Perssons Bruksmuseum och lanthandel.

/Jävre – Archaeology and history close to the sea

On the coast south of Piteå lies Jävrebyn, believed to be the site of one of the oldest settlements in Norrbotten 3,000 years ago. The Archaeology Trail runs links ancient remains including graves, labyrinths and stones where offerings were made. The trail doesn't just feature ancient monuments, it also passes through rest areas with fabulous views. This area is where the Jävre necklace, a beautiful piece of bronze jewellery dating from 400-600 AD was found. You can even buy your own copy at the tourist centre. Jävre Turistcentre is an architecturally unique listed building. Open as a tourist centre in the summer, it houses an interactive exhibition on motoring in the 1960s – a guaranteed nostalgia trip! The views here are fabulous, and Skag lighthouse, the milling museum Jävre Kvarnmuseum and Jävregården, plus restaurant Marcus Diner are all within walking distance. Why not visit Ångsbodan to get inspiration for your home decoration? Jävrebodarna is the location of Fiskecamp, the site of Kjell Persson's Bruksmuseum with its collection of woodworking tools, and a traditional village shop.



Jävre Turiststation

Byggnaden från 60-talet är idag både renoverad och byggnadsminnesförklarad. Här finns en Turistbyrå och en interaktiv utställning med bilismen och 60-talet som tema. Idag fungerar stationen som porten till både Norr – och Västerbotten

/The gateway to Norr- and Västerbotten, this 1960s listed building has been renovated and now houses a tourist information centre with an interactive exhibition on motoring and the 1960s

Öppet / Open: 14/6-15/8 # 384 40 Jävre.
www.pitea.se/turism

Kjell Perssons Bruksmuseum

Vid Jävrebodarnas Fiskecamp finns Europas största samling av gamla trä bearbetningsverktyg, ca 6000st. Finns även en samling på ca 2000 andra föremål tillhörande jakt, fiske, jordbruk m.m.

/Jävrebodarnas Fiskecamp is home to this museum boasting Europe's largest collection of old woodworking tools, about 6,000 in all, plus 2,000 other exhibits related to fishing, hunting and farming.

Öppet / Open: 20/6-8/8 kl 9-21/9am–9pm
Övrig tid enligt ök / Or by arrangement
360 30 Jävre www.fiskecampen.se



Nordens riviera

Sol, vind och vatten är Piteå och Pite Havsbads välkända signum. Vid Pite Havsbad finns gott om möjligheter, badar gör man gärna och ofta här. Kilometerlånga sandstrand, äventyrssbad, aktivitetshuset Skeppet och utomhusaktiviteter sida vid sida med ett variationsrikt utbud av boende skapar perfekta förutsättningar för sköna semesterdagar. Här går solen aldrig ner, det finns massor med puls och människor oavsett om du bara vill lapa sol eller hitta på något skoj med dina vänner. Följ strandremsan och du kommer till Pitebornas eget smultronställe, Gläntan.

Pitholmen har en egen historia, här stod sista slaget på svensk mark i ryska kriget och en minnessten som vittnar om detta är rest längs gamla Havsbadvägen. Det är också här som Piteälven möter havet och på andra sidan hittar vi byn Pitsund med Mohems gröna och hemtrevliga camping intill vattenbrynet.



/The nordic riviera

Piteå and Pite Havsbad are famed for sun, wind and water. There's plenty to do at Pite Havsbad including swimming, of course. A kilometre-long sandy beach, water park, activity centre and outdoor activities hand in hand with a varied range of accommodation make for the perfect summer holiday. After all, in the summer, the sun never sets and the place is buzzing, whether you're a dedicated sun-worshipper on the beach or out to find fun with your friends. Follow the shoreline and you'll find the locals' secret hideaway, secluded Gläntan beach.

The island of Pitholmen has a history of its own. This was the site of the last battle on Swedish soil in the war with Russia and there is a stone commemorating the event on the old Havsbadvägen road. It is here that the Piteå River meets the sea and on the other side is the village of Pitsund with Mohem campsite in a beautiful natural setting at the water's edge.



Badtunna/Rent a tub

Rent a tub # 070-608 20 42

Biljard/pool

Äventyrsskeppet, Pite Havsbad # 327 00

Bingo

Piteå Alliansbingo, Sundsgatan 41 # 183 84

Bio/Cinema

Akva Mega, Pite Havsbad # 327 00

Bio 3:an, Småstaden # 135 71

Bowling

Bowlingarenan i Piteå, Kyrkbrog. 19 # 172 99

Äventyrsskeppet, Pite Havsbad # 327 00

Cykeluthyrning/Bicycle hire

Pite Havsbad # 327 00

Cykel Shopen # 924 00

Svanborg & Lundberg # 21 14 75

Fiskeutrustning uthyrning

/Fishing equipment hire

Fritid och Vildmarksliv, Bergsviken # 342 03

Jävrebodarnas Fiskecamp # 360 30

Go-cart/Carting

Kartway i Piteå, Haraholmen # 188 98, 070-337 6

800, 070-339 98 87

Karting, go-cart, Pite Havsbad

070-344 00 63

Golf & Golf shop

Piteå Golfklubb, Nötövågen # 149 90

Pite Havsbad # 327 00

Internet cafe'

Äventyrsskeppet, Pite Havsbad # 327 00

Hundspannsturer/Dog sled tour

Svedjekojan # 20 20 11

Kanot & Kajak/Canoeing & kayaking

Västra kajen Camping & Gästhamn,

Södra hamn # 120 30

Guide Natura, Renön # 070-672 21 09

Lasergame

Storgatan 45, # 188 98, 070-337 68 00,

070-339 98 87

Minigolf/Miniature golf

Borgarudden, Norrfjärden # 20 35 18

Norrstrand # 21 10 90

Ladrike/Piratland, Norrfjärden # 20 02 50

Pite Havsbad # 327 00

Sikfors Konferens & Fritidsby # 700 77

Äventyrsskeppet, Pite Havsbad # 327 00

Motion/Exercise

Korpen, Aronsg. 10 # 150 80

Actic Gym & Bad # 69 63 90

S.T.A.R., Yrkesv. 36 # 310 50

Step In, Furunäsv. 100 # 398 80

Ridsport/Horse riding

Birca Hästgård, Blåsmark # 070-658 27 19

Piteå Ridklubb, centrum # 910 70

LO Lundgrens hästskjuts # 070-338 07 87

Stormrybergets Lantgård # 610 84

Skidspår/Cross-county skiing track

Furubergsspåret

Grisbergsspåret

Lindbäcks Stadion, Vallsberget

Slalom/Skiing

Lindbäcks stadion, Vallsberget # 24 10 31

Skoter/Snowmobile

Arctic Activities # 070-344 00 63

Piteå snöskoteruthyrning # 070-608 09 57

Tennis

Piteå Tennisklubb, Batterig. 3 # 166 00

Utebanor, grus/gravel courts # 69 64 77

Sikfors Konferens & Fritidsby # 700 77

Vandringsleder/Hiking trails

Arkeologstigen Jävra, ca 7,5 km

Eliasleden, Svensbyn, ca 20 km

Karlbergsleden, Öjebyn, ca 7 km

Äventyrsskeppet

Lekland för stora och små/Fun and games for all the family, Pite Havsbad # 327 00

Gör ett besök hos någon av våra konsthantverkare. En berikande utflykt där du träffar konstnärerna i deras ateljéer och verkstäder – en stund att minnas och reflektera över – det där lilla extra.

/Add something special

to your trip, an enriching adventure to delight the senses. A visit to any one of these artists is balm to the soul – a moment to remember – that extra special something...

Ring gärna innan du besöker oss, välkommen!
/Give us a call before you visit us – we look forward to seeing you!

Ailis Keramik

Keramik/Ceramics and pottery
070-205 64 55 Hortlax

Ainos Slöjd

Vävkunst & träslöjd / Weaving & wood craft
22 00 45 Långträsk
www.go.to/aino

Arnes Galleri

Konst, målningar, konsthantverk och glas
/Art, handicraft and glass art
20 60 35 Rosvik
www.arnesgalleri.com

Ailis Keramik



Heta Hyttan Studioglas



Ateljé Renön



Ateljé Irma Väware

Vävkunst/Weaving
24 14 06 Svensbyn
www.piteunika.se

Ateljé Lisbeths Ull

Ullkonst/Wool craft
20 06 54 Norrfjärden
www.ull.webbsida.com

Ateljé Renö

Keramik och glaskonst/Ceramics and glass art
24 41 60, 070-627 04 85 Renön
www.ateljereno.se

Katarina. K



Bölebyns Garveri

Garveri/Tannery
620 23 Bölebyn
www.bolebynsgarveri.se

Eufäria

Konsthantverk/Art, handicraft
070-204 12 26
www.eufaria.se

Eva Innovation & Design

Möbeldesign/Furniture design
073-800 76 29 Öjebyn
www.mobelatervinning.se

Heta Hyttan Studioglas

Glasblåsning/Glass blowing
199 90 Furunäsets företagsby
www.hetahyttan.se

Katarina. K

Keramik/Ceramics and pottery
164 50 centrum
www.katarinak.se

Rep & Knopteknik



Bölebyns Garveri



Rep & Knopteknik

Rep och knopteknik/Ropework and macramé
21 18 24
<http://hem.bredband.net/repoknopteknik>

Stenstugan

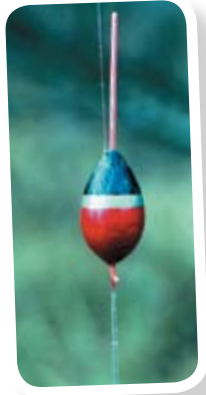
Stensmycken och konst av norrbottensk natursten/Jewellery and art from the natural stone of Norrbotten
20 08 06 Norrfjärden
www.stenstugan.se

Tora Ceder

Skulptör/Sculptor
710 41 Arnemark
www.toraceder.se

Tora Ceder





Piteå erbjuder fiskeintresserade en stor variation av fiskevatten. Vare sig du är nybörjare eller erfaren fiskare så hittar du ett vatten som passar just dig. Prova fiskelyckan i allt från små bäckar och Piteälven till en av våra många sjöar och tjärnar i kommunen. Kom ihåg att du som fiskare alltid är skyldig att känna till vilka regler som gäller för det vatten du fiskar i!

/The Piteå area offers excellent fishing in a wide variety of waters, ranging from rushing streams and the vast slow flowing Piteå River, to the many large and small lakes in Piteå. Whether you're a beginner or an experienced fisherman, you're sure to find the perfect spot. Note that it is your responsibility to familiarise yourself with the regulations governing the waters you are fishing in!

Jävrebodarnas Fiskecamp

– I en avstängd havsvik omsluten av bryggor kan du fiska havsodlad Regnbågslax och äkta norrländsk röding. Spinn, flugfiske, mete och pimpling är tillåtna.

Fiskeutrustning finns att hyra och här garanteras det napp! Här kan du bo i tält, husvagn eller husbil i naturskön omgivning vid havet. Du kan hyra en av våra timrade stugor eller bara komma över dagen. Dra upp så mycket fisk du vill, grillad den över öppen eld och njut av tillvaron. Här finns även matservering. Ta dig också tid att besöka museet som finns på campen där Kjell Persson har samlat över 20 000 intressanta bruksföremål. Öppet alla dagar under högsäsong.
www.fiskecampen.se

/– Fish for sea-bred rainbow trout and genuine Norrland char in an enclosed bay surrounded by jetties. Spinning, fly fishing, angling and ice fishing in winter is allowed. Fishing gear for hire. Here you are guaranteed a bite!

Länktips/Links

www.laxeninorr.com
www.pitealv.se
www.pitea.se
www.fjallen.nu
www.svenskafiskevatten.se
www.fiskecampen.se



Fiskekort/Fishing permits

Nymans Fiske & Fritid # 154 25
Fritid & Vildmarksliv # 342 03
Statoil Norrjärden # 20 07 80
Piteå Turistbyrå # 933 90
OKQ8 Norrjärden # 20 00 80
OKQ8 Rosvik # 20 65 25
OKQ8 Rognäs # 24 00 08
OKQ8 Öjebyn # 607 82

I Fiskeguiden finner du all information du behöver – finns hos Piteå Turistbyrå



Cykla i Piteå

2006 utnämndes Piteå till årets cykelfrämjarstad. Här finns åtta huvudcykelleder och ett helt nätverk av fler fina cykelvägar som finns samlade i en särskild cykelkarta. De åtta huvudstråken tar gångare och cyklister genom olika delar av staden, från Havsbadet i söder till Norrjärden i norr.

Genom Piteå går även de två nationella lederna, Sverigeleden och Cykelspåret. För dig som cyklar till och från Piteå kan du med fördel följa dem.

Cykelkartan "På egna ben - i Piteå" finns att hämta på Turistbyrån, Piteå Kommuns stadshus och på Piteå Stadsbibliotek. På Turistbyrån finns också mer information och utflyktstips.

/Cycling in Piteå

Sweden's cycling promotion town of the year in 2006, Piteå has eight main cycle trails and a whole network of great cycle paths. You'll find them all in our cycling map. The eight main routes take pedestrians and cyclists through different parts of the town from Havsbadet in the south to Norrjärden in the north.

Two national trails Sverigeleden and Cykelspåret also run through Piteå. If you are cycling to or from Piteå, it's worth following them.

The cycling map can be obtained from the tourist office, the town hall and Piteå library. The tourist office also has more information and ideas on cycling trips.



Cykel till låns/Borrow a bike

Hos flera av Piteås boendeanläggningar har man som gäst möjlighet att låna en cykel ex, Pite Havsbad, Fårön Stugby, Golfmotellet, Piteå Vandrarhem m fl.

/Several providers of accommodation in Piteå have bicycles for guests to borrow, e.g. Pite Havsbad, Fårön Stugby, Golfmotellet, Piteå Vandrarhem etc.

Cykeluthyrning/Bike hire

Cykel Shopen # 924 00
Svanborg & Lundbergs # 21 14 75
Piteå Havsbad # 327 00



TURLISTA 2010

29 juni – 8 augusti
v 26 – 31



HIT GÅR TUREN

AVGÅR

ÅTER

BÅT PRIS

Tisdag

Luleå – Piteå	S:a Hamn Luleå 14:00	N:a Hamn Piteå 17:00	M/S Favourite	B
Sälsafari	N:a Hamn 18:00	N:a Hamn 22:00	M/S Favourite	C

Onsdag

Dagstur Stenskär	N:a Hamn 09:00	N:a Hamn 17:00	M/S Favourite	B
Sightseeing i Skärgården	N:a Hamn 18:00	S:a Hamn 22:00	M/S Favourite	A

Torsdag

Heldagstur Pite Rönnskär*	S:a Hamn 09:00	S:a Hamn 17:30	M/S Favourite	C
S:a Hamn – Stenskär – Jävre – Pite Rönnskär				
Dagstur Stenskär*	S:a Hamn 09:00	S:a Hamn 17:30	M/S Favourite	B
Dagstur Storråbben	N:a Hamn 09:00	N:a Hamn 16:00	M/S Forte	B
Jävre – Pite Rönnskär*	Jävre Sandholmen 11:10	Jävre Sandholmen 14:50	M/S Favourite	B
Kvällstur Stenskär	S:a Hamn 18:00	S:a Hamn 22:00	M/S Favourite	A

Fredag

Heldagstur Pite Rönnskär*	S:a Hamn 09:00	S:a Hamn 17:30	M/S Favourite	C
S:a Hamn – Stenskär – Jävre – Pite Rönnskär				
Dagstur Stenskär*	S:a Hamn 09:00	S:a Hamn 17:30	M/S Favourite	B
Jävre – Pite Rönnskär*	Jävre Sandholmen 11:10	Jävre Sandholmen 14:50	M/S Favourite	B

Lördag

Sightseeing i Skärgården	S:a Hamn 10:00	N:a Hamn 14:00	M/S Favourite	A
Dagstur Storråbben	N:a Hamn 10:00	N:a Hamn 16:00	M/S Forte	B

Söndag

Dagstur Storråbben	N:a Hamn 10:00	N:a Hamn 16:00	M/S Forte	B
--------------------	-----------------------	-----------------------	-----------	----------

*Rundtur med stopp för av/påstigning

PRISKLASS	VUXEN	BARN	FAMILJ 2+2
A	150:-	75:-	375:-
B	195:-	100:-	490:-
C	295:-	140:-	730:-

Skärgård /Archipelago

*Följ med våra tur-
båtar ut i skärgården
i sommar*

0911 933 90/Mia



Välkommen ut i skärgården

Du behöver ingen egen båt för att ta dig ut i skärgården. Under sommaren kan du välja bland ett flertal turer i Piteås vackra skärgård. Våra turbotar tar dig med på allt ifrån kortare sightseeingturer till spännande sälsafari och familjevänliga heldagsturer med bad och rekreation.

/Tour the archipelago

You don't need your own boat to be able to enjoy a day at sea. During the summer several tours run out into the beautiful Piteå archipelago. Our tours range from short sightseeing cruises to exciting seal safaris and family-friendly one-day tours with swimming and recreation included.



Kanot & kajak /Canoeing & kayaking

Västra kajen camping & gästhamn,
södra hamn # 120 30
Guide Natura # 070-672 21 09

Kontakt/Contact

Piteå Turistbyrå /Piteå Tourist centre
933 90, www.pitea.se
pitea.turistbyra@pitea.se

**Skärgårdsfrågor hamnar, farleder
/Archipelago, harbours, fairways**
Anders Hedlund # 070-283 85 99

Båttaxi,charter/Boat taxi, charter

Guide Natura # 070-672 21 09
L-line # 070-518 06 85
Sten Ohlsson # 070-560 90 25

Gästhamnar/Guest harbours

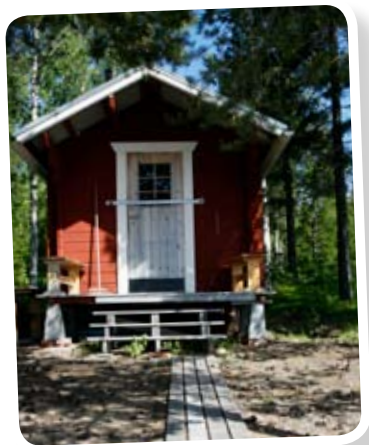
Norra Hamn OK Marinan #120 31
Södra Hamn , Västra Kajen camping
& gästhamn #120 30

Boka din egen skärgårdsstuga!

Nu har du chansen till en lugn och skön semester med sol, bad, fiske, skogspromenader och grillkvällar i en naturskön skärgårdsmiljö. Vi kan i år erbjuda stugboende på tre av våra öar - Baggen, Vargön och Mellerstön. Piteå Skärgård består av 500 öar som tillsammans bjuder på en specifik flora, genuina kulturmiljöer, bra badmöjligheter och många fornlämningar. Läs mer om stugorna på sid 8-9

/Book your own cottage in the archipelago!

Book your own cottage in the archipelago. Seize the change of enjoying a calm, relaxing holiday with sun, swimming, fishing, forest walks and barbecues in the beautiful setting of the archipelago. We have cottages for hire on three of our islands – Baggen, Vargön and Mellerstön. The Piteå archipelago comprises 500 islands, which together offer a flora all of their own, genuine historic environments, excellent swimming and ancient monuments. Read more about the cottages on pages 8–9.





**Boendepaket
/Accommodation packages**

Piteå Turistbyrå # 933 90
www.pitea.se/turism
Jävre Turistbyrå # 383 40

Buss/Bus

Busstation/Bus station # 121 70
Piteå Citybuss AB # 917 00, www.citybuss.se
Länstrafiken # 0771-10 01 10, www.ltnbd.se

Båt/Boat

Gästhamn Västra kajen # 120 30
www.vastrakajen.se
60 Knop # 070-527 21 00, www.60knop.se
L-line # 070-518 06 85, www.l-line.se
Sten Ohlsson # 070-560 90 25

Flyg/By air

Luleå Airport, 50 km N om Piteå
Norwegian # 0770- 45 77 00,
www.norwegian.no
SAS # 0770-72 77 27, www.sas.se
Nordic Regional # 0920-23 23 63,
www.nordicregional.se
City Airline # 0200-25 05 00,
www.cityairline.com

Resebyrå/Travel agencies

Nex Resebyrå AB # 140 00, www.nex.se
Resia # 55 90 00, www.resia.se

Taxi, Flygtaxi/Airport transfer

Piteå Taxi, Guided tours by taxi # 80 000
www.pitetaxi.se
Taxikedjan # 922 66
Lågpristaxi # 929 10

Tåg/Train

Älvsbyn station 50 km NV
Luleå station 50 km N
www.bokatag.se
Veolia Transport # 0771-26 00 00,
www.veoliatransport.se
SJ # 0771-75 75 75, www.sj.se

Läs mer/more information

www.pitea.se/turism





Piteå Turistbyrå/Piteå Tourist Centre

Öppet: 14/6 - 15/8 Må - Lö 9 - 19 Sö 10 - 16

Övrig tid: Må - Fr 8 - 17. # 933 90

Jävre Turistbyrå/Jävre Tourist Centre

Öppet: 14/6 - 15/8

Övrig tid: Förbokning. # 384 40



En investering för framtiden



EUROPEISKA
UNIONEN
Europeiska
regionala
utvecklingsfonder

