



Att köra i cirkulationsplats



Informationen i denna broschyr baseras på

- Trafikförordningen (1998:1276)
- Vägmärkesförordningen (2007:90)
- Förordning om vägtrafikdefinitioner (2001:651).

Notera att illustrationerna i denna broschyr är förenklade.



Vad är en cirkulationsplats?

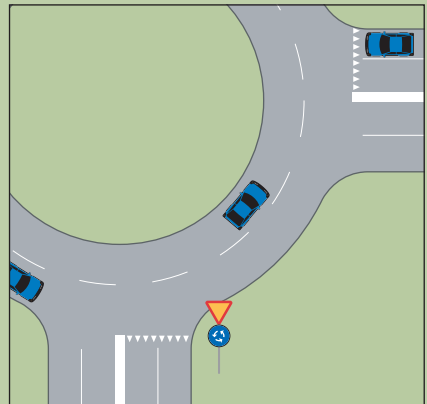
Det är en plats som kommunen eller länsstyrelsen har föreskrivit ska vara cirkulationsplats. Den är utmärkt med vägmärke för cirkulationsplats.

Vad är en rondell?

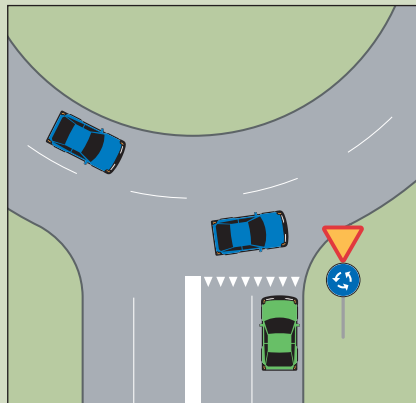
Rondell är den yta som finns i mitten av cirkulationsplatsen.

Detta gäller i en cirkulationsplats

- Du ska köra motsols i cirkulationen runt rondellen. I övrigt finns inga särskilda regler för hur du ska köra just i en cirkulationsplats.



- Du har väjningsplikt mot fordon som redan är i cirkulationen.

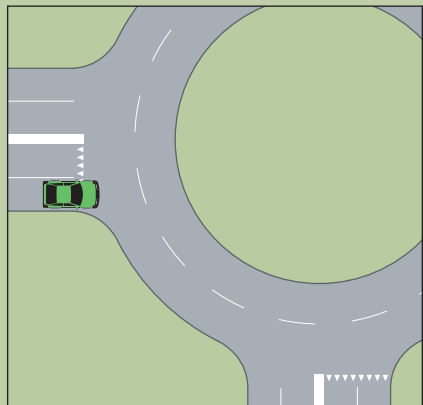


Väjningsplikt innebär att du:

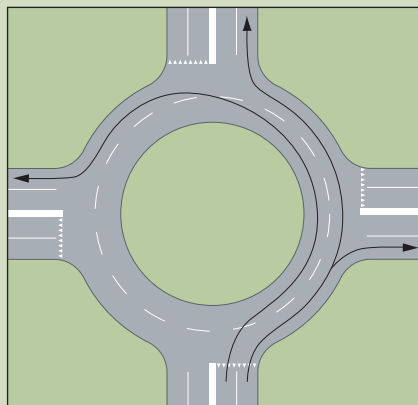
- i god tid ska sänka hastigheten eller stanna*
- får köra vidare endast om det kan ske utan fara eller hinder.*

På väg in i cirkulationen

- Det finns inget krav på att ge tecken vid infart eftersom det endast finns ett val av körriktning.

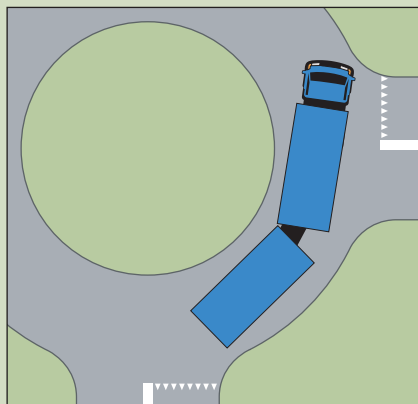


- Välj det körfält som är lämpligast för den fortsatta resan.
- Om det finns vägmärken eller vägmarkeringar följer du de anvisningarna.



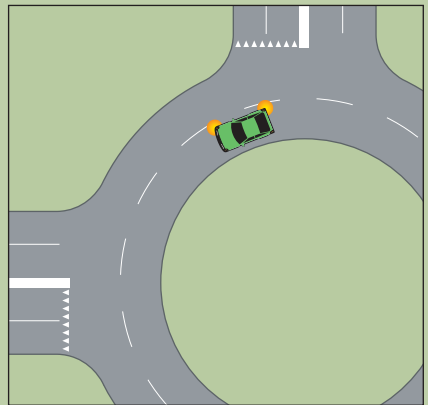
Detta är exempel på hur du kan välja körfält. Du får välja annorlunda om det passar situationen bättre.

- Tänk på att långa fordon ofta behöver mer än ett körfält i cirkulationen.

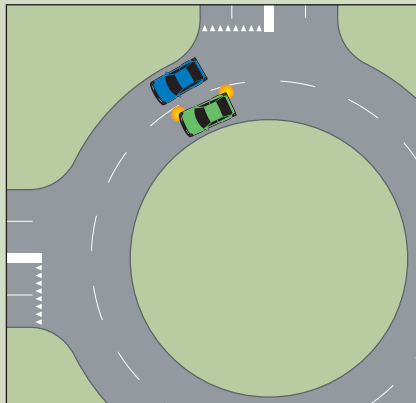


Inne i cirkulationen

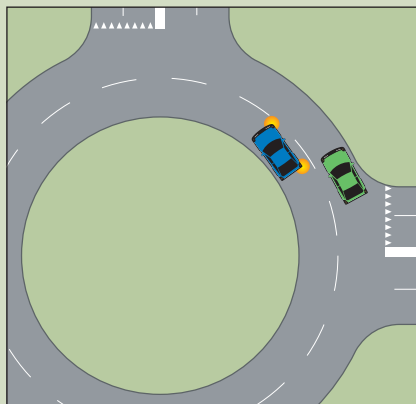
- När du byter körfält eller annars flyttar dig i sidled ska du ge tecken.



- Du får byta körfält endast om det kan ske utan fara eller onödigt hinder för övriga trafikanter.

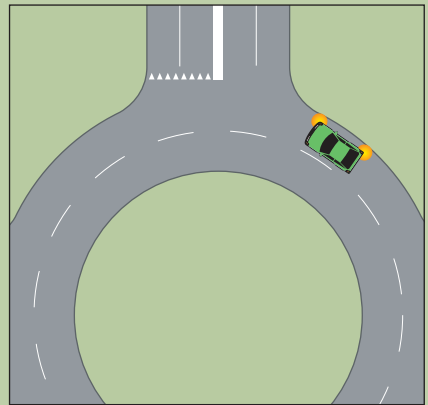


- Ser du att en förare är på väg att byta körfält ska du anpassa hastigheten för att underlätta körfältsbytet.

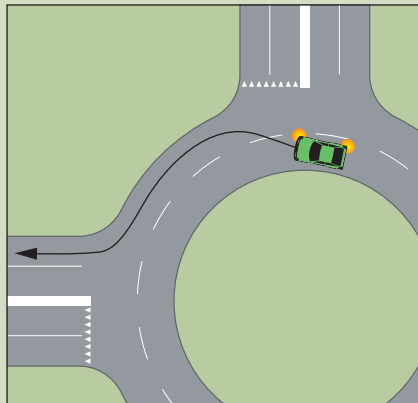


På väg ut ur cirkulationen

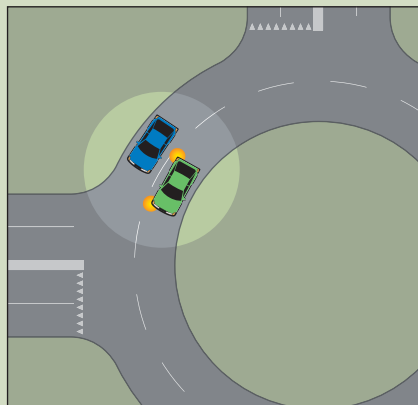
- När du kör ut ur cirkulationen ska du ge tecken till höger.



- Anpassa körningen så att du helst kör ut ur cirkulationen från höger körfält.



- Om du kör ut ur cirkulationen från vänster körfält måste du vara extra uppmärksam på fordonen i höger körfält eftersom du inte vet om de ska fortsätta att köra i cirkulationen. Tänk också på att du gör ett körfältsbyte.



Denna broschyr ingår i en serie med information om några trafikregler.

I serien ingår

- **Övergångsställen och cykelöverfarter**, best nr 88 513
- **Att köra i cirkulationsplats**, best nr 88 515
- **Stanna och parkera**, best nr 88 517
- **Välj rätt fordonsbelysning**, best nr 88 519

Broschyerna finns även på engelska.

Mer information hittar du på vår webbplats, www.vv.se.

För att beställa flera broschyrer vänder du dig till Vägverket
781 87 Borlänge, e-post: vagverket.webbutiken@vv.se,
www.vv.se – Publikationer & broschyrer eller tfn: 0243-755 00.

Vägverket

781 87 Borlänge

www.vv.se, vagverket@vv.se.

Telefon: 0771-119 119. Texttelefon: 0243-750 90. Fax: 0243-758 25.



Vägverket