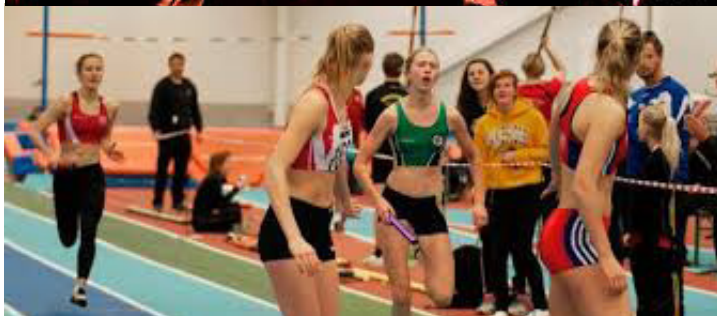


# Taxor och avgifter för kommunala lokaler och anläggningar

2019



**Piteå kommun**

2019-01-01

## **Piteå kommuns idrottsanläggningar och samlingslokaler**

Kultur, park och fritid har uppdraget att tillgodose behovet av anläggningar och lokaler för kultur- och fritidsverksamhet.

Kultur- och fritidsnämnden beslutar om mål, inriktning och kriterier som ligger till grund för fördelningen av tider. Nämnden fastställer även taxor och avgifter.

## **Kommunövergripande mål och inriktning för Kultur, park och fritid**

### **Piteå ska erbjuda goda förutsättningar för miljövänliga och hälsosamma val i vardagen**

- Lokaler och anläggningar ska finnas tillgängliga för föreningar, organisationer, företag och privatpersoner.
- Lokaler och anläggningar ska svara upp mot olika behov och olika verksamheter.
- Anläggningar ska ha hög tillgänglighet vad gäller tillgång och öppet tider.

### **Piteå präglas av samhällsgemenskap med mångfald som grund**

- Möjlighet att bedriva idrotts- och fritidsverksamheter för alla oavsett ålder, kön, etnicitet, funktionshinder och intresse.

### **Barn och unga har möjlighet att ta del av ett varierat kultur- och fritidsutbud**

- Barn och ungdomsverksamhet har företräde framför vuxenverksamhet i kommunens idrottsanläggningar på eftermiddagar och tidiga kvällstider.
- Flickor och pojkar ska ha samma förutsättningar vad gäller tillgång till lokaler och idrottsanläggningar.

## **Principer för fördelning av tider**

Kultur, park och fritid hyr ut lokaler och anläggningar till föreningar, organisationer och övriga utifrån följande principer:

- För barn och ungdomsverksamhet ska tider om möjligt fördelas med hänsyn till geografiskt avstånd.
- Tävlingsverksamhet och verksamhet på elitnivå inom säsong, placering i seriesystem går före annan verksamhet.
- Föreningar med ordinarie tävlings-/verksamhetssäsong har företräde vid fördelning av tider.
- Ingen hyresgäst blir helt utan tilldelning av tid.

## **Föreningstaxa**

Föreningstaxan ska möjliggöra för föreningar att bedriva barn- och ungdomsverksamhet i kommunala lokaler till en rimlig kostnad.

Föreningstaxa fastställs av kultur- och fritidsnämnden och gäller för verksamhet som följer regler för kommunalt aktivitetsbidrag.

### **Föreningstaxa gäller inte för**

Entrébelagda arrangemang, matcher, idrottstävlingar, utställningar, uppvisningar eller liknande.

## **Anläggningar**

### **Huvudarenor**

Med huvudarenor avses kommunens representationsanläggningar, Norrmalmia sporthall, LF Isstadion, LF Fotbollarena, LF Friidrott och Friidrottshallen. Bokning av dessa anläggningar grundar sig i första hand på en särskild prövning av behov och förutsättningar. Anläggningar bokas även till konserter eller mässor där snabba omställningar mellan idrott och arrangemang gäller.

### **Sporthallar**

#### **A-hallar**

Avser större hallar avsedda för idrott, oftast med läktare. I Piteå kommun finns åtta större sporthallar, Norrmalmia, Norrfjärden, Rosvik, Pitholm, Sjulnäs, Hortlax, Öjebyn, och Strömbacka A-hall.

#### **Gymnastikhallar**

I Norrmalmia sporthall finns B, C, D hall. I Hortlax, Pitholm och Strömbacka finns B-hallar. Kultur, park och fritid hyr även ut vissa skolors gymnastikhallar till föreningar och allmänheten.

#### **Ishallar**

LF Isstadion, kommunens huvudarena hyrs ut i första hand för ishockey på senior- och juniornivå och för konståkning.

Nolia Ishall är kommunens ungdomshall.

#### **Fotbollsanläggningar**

LF Fotbollsarena, kommunens huvudarena och är godkänd för Allsvenska matcher. Bergsvikens Fotbollshall, bokas för junior och ungdomsfotboll.

#### **Friidrottsanläggningar**

LF Friidrottsarena, kommunens utearena.

Friidrottshallen, godkänd för internationella tävlingar.

#### **Samlingslokaler**

Kultur, park och fritid ansvarar för och hyr ut Norrmalmia Foajén, Hörnan Friidrottshallen och Logen Norrstrand för olika tillställningar.

#### **Norrstrands Fotbollshall**

Bokas i första hand för senior- och juniorfotboll.

## Sporthallar

### Norrmalmia A-hall

Kommunens huvudarena

Publik ca. 1.000

Hallmått 41x21

#### Träning

Föreningstaxa ungdom.....	80 kr/tim
Övrig förening, privat .....	130 kr/tim
Företag .....	160 kr/tim

#### Match/tävling

Elitserien (motsv. högsta serien) * .....	3 000 kr/match
Allsvenskan (eller näst högsta serien) * .....	1 500 kr/match
Div 1 (eller 3:e högsta serien) * .....	1 000 kr/match
* inkl. foajé	
Övriga serier samt träningsmatcher (senior/junior) ** .....	275 kr/tim
Ungdomsarrangemang ** .....	80 kr/tim
<i>(match/seriesammandrag i resp.spec.förb)</i>	
Cup/arrangemang seniorer .....	275 kr/tim
** exkl. foajé	

#### Övriga utrymmen

Foajé (i samband med match/tävling).....	250 kr/tillf
--	--------------

Övriga tävlingar/arrangemang .....	275 kr/tim
Större arrangemang .....	offert

### Övriga A-hallar

Öjeby A	Publik ca. 480	Hallmått 40x20	Rosvik A	Publik ca. 180	Hallmått 38x18
Pitholm A	Publik ca. 350	Hallmått 39x19,5	Sjulnäs A	Utan läktare	Hallmått 36x18
Hortlax A	Publik ca. 200	Hallmått 38x18	Strömbacka A	Utan läktare	Hallmått 36x18
Norrjärden A	Publik ca. 100	Hallmått 36,5x18			

#### Träning

Föreningstaxa ungdom.....	80 kr/tim
Övrig förening, privat .....	130 kr/tim
Företag .....	160 kr/tim
Förening annan kommun .....	160 kr/tim

#### Match/tävling

Div 1 och neråt (seniorserie).....	275 kr/tim
Juniorserie, träningsmatch senior.....	275 kr/tim
Ungdomsarrangemang .....	80 kr/tim
<i>(match/seriesammandrag i resp.spec.förb)</i>	

Övriga tävlingar/arrangemang .....	275 kr/tim
------------------------------------	------------



## Ishallar

### LF Arena Isstadion

Publik ishockey 2.550 personer (982 sittplatser och 1.568 ståplatser)

#### Träning

Föreningstaxa .....	185 kr/tim
Övrig förening, privat .....	400 kr/tim
Företag .....	600 kr/tim

#### Match/tävling

SHL (H).....	Offert
Allsvenskan (H) .....	4 000 kr/match
Div 1 (H).....	2 000 kr/match
SDHL (D).....	2 000 kr/match
Övrigt seriespel senior-junior .....	1 000 kr/match
Ungdomsmatcher .....	185 kr/tim
Tävling konståkning.....	300 kr/tim dock högst 2 400 kr/dag
Ungdomscup .....	300 kr/tim dock högst 2 400 kr/dag

### Nolia Ishall

Publik ishockey 500 personer

#### Träning

Föreningstaxa .....	160 kr/tim
Övrig förening, privat .....	300 kr/tim
Företag .....	450 kr/tim
Ungdomscup .....	250 kr/tim dock högst 2 000 kr/dag

### LF Arena Friidrott

#### Träning

Föreningstaxa.....	80 kr/tim
--------------------	-----------

#### Tävling

Tävling senior (över 20 år) .....	275 kr/tim
Tävling ungdom (under 20 år) Föreningstaxa .....	80 kr/tim

# Fotboll

## LF Arena

A-plan gräs	105x65	Publik ca. 3.000
Konstgräs	105x65	Publik ca. 2.000

### Träning

Konstgräs hel plan (uppvärmd tid 1/3-30/3)	400 kr/tim
Konstgräs föreningstaxa	160 kr/80 kr/tim
Gräsplan föreningstaxa	160 kr/80 kr/tim
Förening annan kommun	400 kr/tim

### Match/tävling

Allsvenskan (D, H)	4 000 kr/match
Elitettan (D), Superettan, Div 1 (H)	2 000 kr/match
Div 1 dam - Div 2 herr	1 200 kr/match
Div 2 dam - Div 3-4 herr	1 000 kr/match
Övrigt seriespel senior/ junior	800 kr/match
Träningsmatch senior-junior	800 kr/match
Ungdomsmatch (11-manna)	160 kr/tim
Ungdomsmatch (7-manna)	80 kr/tim
Förening annan kommun	Dubbel taxa, minst 500 kr/tim

## Övriga planer

### Träning

Strömbacka konstgräs föreningstaxa	80 kr/tim
Norrstrands gräsplaner föreningstaxa	80 kr/tim
Stadshusets gräsplaner föreningstaxa	80 kr/tim
Privat	160 kr/tim

## Bergsvikens Fotbollshall

Inga läktare Hallmått 54x26

### Träning

Föreningstaxa (oktober-mars)	160 kr/tim
Föreningstaxa (april-september)	80 kr/tim
Övrig förening, privat	320 kr/tim
Företag	400 kr/tim
Förening annan kommun	320 kr/tim

# Fotboll

## Norrstrands Fotbollshall

Konstgräs

105x65

Publik max 150 personer

### Tider i hallen

#### **Träning**

Förening Piteå Kommun (helplan, halvplan).....	400 kr,200 kr/tim
SvFF, utbildning (hel, halvplan).....	400 kr,200 kr/tim
Förening från annan kommun (hel, halvplan).....	1200 kr,600 kr/tim
Privat, företag (hel, halvplan).....	1200 kr,600 kr/tim

#### **Match/tävling**

Förening Piteå Kommun (2 timmar).....	1 200 kr/match
Förening från annan kommun (2 timmar).....	2 400 kr/match
Privat, företag (2 timmar) .....	2 400 kr/match
Tränings-/matchläger .....	offert
Lovverksamhet.....	offert

### Tider ute

#### **Träning**

Förening Piteå Kommun (hel, halvplan).....	150 kr,75 kr/tim
SvFF, utbildning (hel, halvplan).....	150 kr,75 kr/tim
Förening från annan kommun (hel, halvplan).....	400 kr,200 kr/tim
Privat, företag (hel, halvplan).....	400 kr,200 kr/tim

#### **Match/tävling (beroende på nivå)**

Förening Piteå Kommun Senior-junior (2 timmar).....	800 - 1 200 kr/match
Ungdom 9/11-manna (hel plan) .....	150 kr/tim
Ungdom 7-manna (halv plan) .....	75 kr/tim



## Samlingslokaler

Norrmalmia Foajén	ca. 300 pers
Logen Norrstrand	ca. 150 pers
Hörnan Skoogs Arena	ca. 15 pers

## Norrmalmia Foajé

### Möten

Föreningsverksamhet .....500 kr/tillf

### Fester

Förening, privata < 100 pers .....1 800 kr/tillf

Förening, privata > 100 pers .....2 500 kr/tillf

Övrig verksamhet ..... Offert

## Logen Norrstrand

### Fester

Föreningar, privata .....1 500 kr/tillf

## Hörnan Friidrottshallen

### Möten

Föreningsverksamhet i anslutning till träning..... 50 kr/tim

Föreningsverksamhet .....250 kr/tillf

Övrig verksamhet.....500 kr/tillf

# Bokning

## Lokaler och anläggningar

Telefon: 0911-69 64 00

Telefontid: Måndag-fredag 10.00-12.00

E-post: bokning@pitea.se

Hemsida: www.pitea.se



**Piteå kommun**

