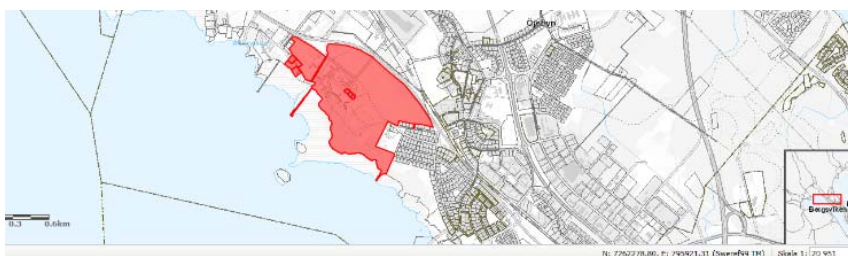




Grans Naturbruksgymnasium

Kartbilder nedan beskriver de delområden och arealer som i dagsläget ägs av Norrbottens Läns Landsting och som helt eller delvis ingår och nyttjas av Grans Naturbruksgymnasium. I texten redovisas aktuell plansituation, pågående planering samt en rekommendation till hantering av områdena sett till en helhetsbedömning ur planeringssynpunkt.

Öjebyn 1:131 Gran



Öbetsresultat	Fastighetsytor							Stång
Objektid	Fnr	Fastighetsbeteckning	Trakt	Block enhet	Områdesnummer	Fastighet	Aktualliseringsdatum	Area
1019769	Fastig	ÖJEBYN 1:71	ÖJEBYN	1:71	1	ÖJEBYN 1:71>1	2008-04-01 10:27	1309.0
1016340	Fastig	ÖJEBYN 1:72	ÖJEBYN	1:72	1	ÖJEBYN 1:72>1	2008-04-01 10:27	1156.6
1022821	Fastig	ÖJEBYN 23:34	ÖJEBYN	23:34	1	ÖJEBYN 23:34>1	2008-04-01 10:27	6210.6
1013937	Fastig	ÖJEBYN 1:122	ÖJEBYN	1:122	1	ÖJEBYN 1:122>1	2008-04-01 10:27	1027.1
1015726	Fastig	ÖJEBYN 23:40	ÖJEBYN	23:40	1	ÖJEBYN 23:40>1	2008-04-01 10:27	2969.6
1014036	Fastig	ÖJEBYN 23:41	ÖJEBYN	23:41	1	ÖJEBYN 23:41>1	2008-04-01 10:27	3876.1
1001008	Fastig	ÖJEBYN 5:4	ÖJEBYN	5:4	4	ÖJEBYN 5:4>4	2014-10-21 13:02	975.34
1000996	Fastig	ÖJEBYN 1:131	ÖJEBYN	1:131	7	ÖJEBYN 1:131>7	2014-10-21 13:02	5832.1
1001011	Fastig	ÖJEBYN 1:131	ÖJEBYN	1:131	1	ÖJEBYN 1:131>1	2008-04-01 10:27	56196.4

BESKRIVNING

Byggnaderna vid Gran och miljön runt omkring, inklusive tillhörande odlingsmarker, bildar en sammanhängande kulturmiljö av stort värde. Produktionsbyggnader för skolans olika inriktningar/utbildningar omger den historiska miljön. Granparken för smådjur /husdjur etc. binder samman skolområdet med grönstråket längs Piteå älv. Odlingsmarken består av såväl beteshagar som arealer för växtodling.

Areal: Öjebyn 1:131 ca 63 ha

PLANSITUATION

Gällande Översiktsplan 2001: Marken för Gran är benämnt 'Institutionsområde Skola'.

Odlingsmarken anges 'Jordbruk'. Jordbruksmarken ingår i Länsstyrelsens kulturmiljöprogram. För dessa gäller miljöbalkens bestämmelser om miljöhänsyn i jordbruket /bevarandeprogrammet för odlingslandskapets natur- och kulturvärden. Odlingsmarken ingår i kommunens kulturmiljöprogram benämnt 'Värdefulla odlingslandskap'.

Pågående Översiktsplanarbete 2030: Marken för Gran benämns 'Samhällsfunktion'.

Odlingsmarken ingår i Länsstyrelsens kulturmiljöprogram för skyddsvärd odlingsmark, jfr ovan. Odlingsmarken ingår i kommunens kulturmiljöprogram benämnt 'Värdefulla odlingslandskap'. I förslag till ny översiktsplan ingår området i 'Utvecklingsområde kulturmiljö'. Odlingsmarken benämns 'Odlad mark'. Delar utgör 'Närnatur, strövområde, utflyktsområde'. Översiktsplanen benämner strandsträckan längs Piteå älv 'Närnatur av stor betydelse' samt 'Utvecklingsområde Natur' och föreslår sammanhållande gc-väg längs stranden.

Detaljplan: Detaljplan finns för Granparken.

Rekommendation: Området har stort kulturhistoriskt värde för bevarande och utveckling.

Enheten Gran utgör en väl sammanhållen helhetsmiljö.

Oavsett inriktning för utbildning behövs de odlingsmarker som ingår i fastigheten. För att vidmakthålla och utveckla skolans fortlevnad och befästa ekologisk produktion behövs betes- och odlingsarealer. Utveckling av bättre förbindelse längs älvstranden gör Gran mera attraktivt som utflyktsmål. Stor potential finns för utveckling av Gran som utflykts- och besöksmål/för turism i Piteå. Naturbruksskolor utgör alltid ett Resurscentra för de gröna näringarna inom sin region. Största värdet uppnås om såväl växtodling som husdjursinriktning kvarstår och utvecklas. Uppdragsverksamhet och vidareutbildning för yrkesverksamma är viktig del av verksamheten.

Utbildningsplatser för areell produktion är alltid kostsamma – men nödvändiga. För att utveckla Grans potential i kommunal regi behövs ett helhetsperspektiv.



BESKRIVNING

Byggnaderna vid Hällen utgör en institutionsmiljö belägen i kanten av odlingslandskapet i norra delen av Öjebyn.

Areal: Ca 24 ha varav ca 5,5 ha bebyggelse

PLANSITUATION

Gällande Översiktsplan: Marken är benämnd 'Samhällsservice Sjukhus, vårdhem'.

Odlingsmarken ingår i Länsstyrelsens kulturmiljöprogram för skyddsvärd odlingsmark.

Odlingsmarken ingår i kommunens kulturmiljöprogram benämnt 'Värdefulla

odlingslandskap'. Föreslagna områden för bebyggelse är belägna i NBB-korridoren.

Pågående Översiktsplan: Marken benämns 'Samhällsfunktion'. Odlingsmarken ingår i

Länsstyrelsens kulturmiljöprogram för skyddsvärd odlingsmark. Odlingsmarken ingår i

kommunens kulturmiljöprogram benämnt 'Värdefulla odlingslandskap'.

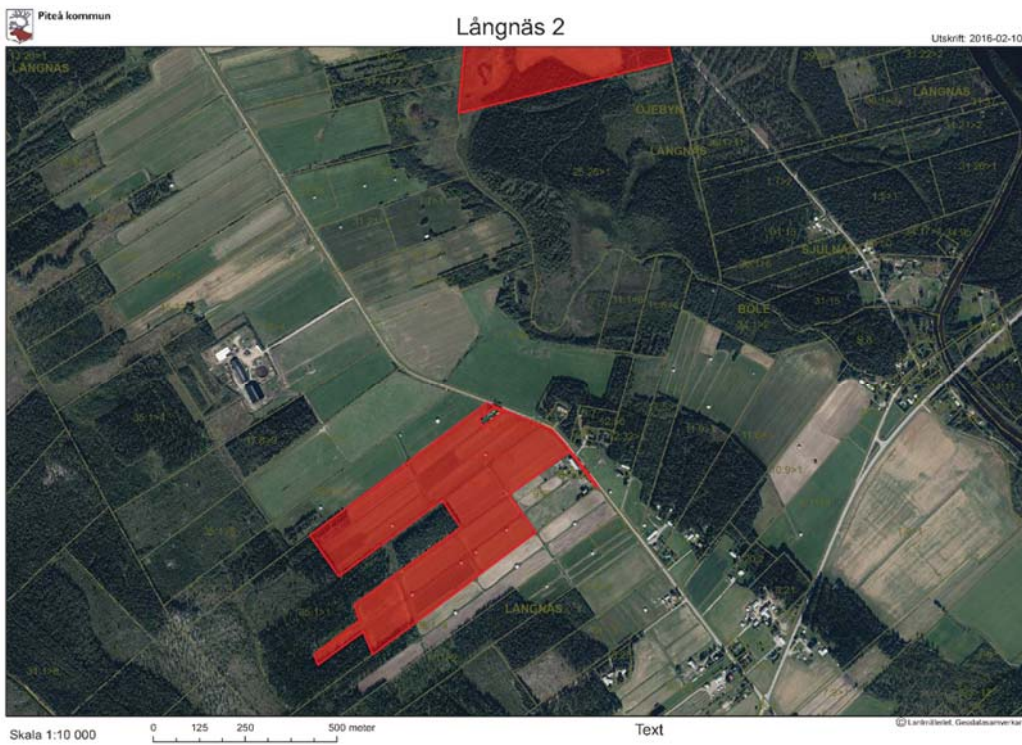
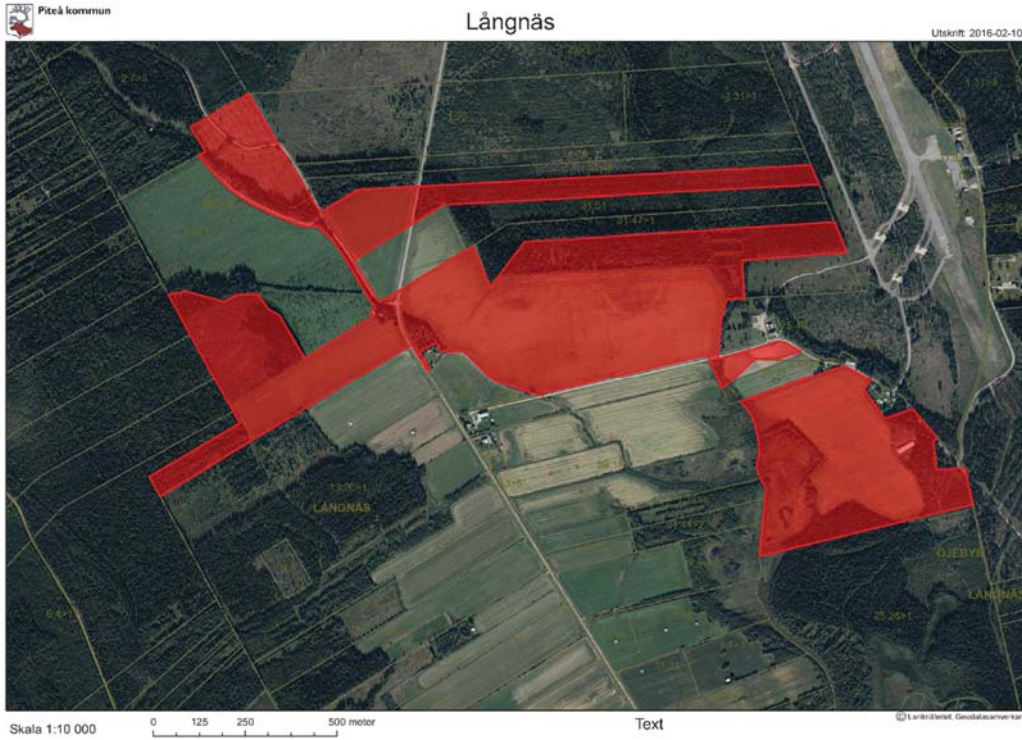
I Öjebyn behövs ytterligare mark för bostadsbebyggelse.

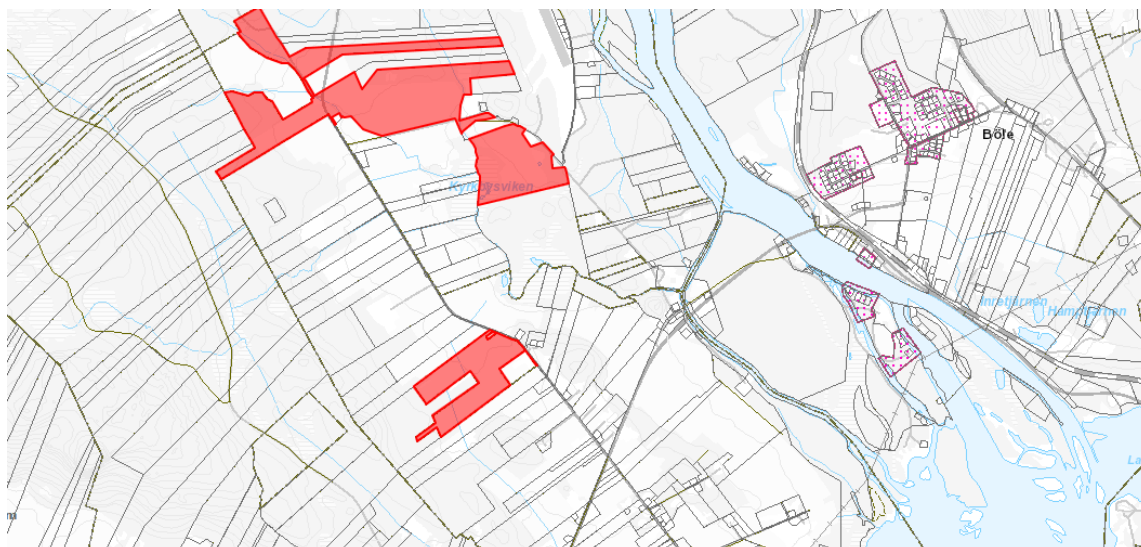
Detaljplan: Detaljplan finns för Institutionsområdet benämnt 'A Allmänt ändamål Sjukhem'.

Rekommendation: Planlagt område bör inventeras för att utröna om kompletterande bebyggelse är möjlig. Gräns mellan bebyggelse och odlingslandskap kan med fördel förtydligas genom ny bebyggelse. Odlingsmarken kvarstår som hävdad mark /odlingsmark för Gran.



Öjebyn 25:47 Långnäs





Fastighetsytor							
Fnr	Fastighetsbeteckning	Trakt	Block enhet	Områdesnummer	Fastighet	Aktualitetsdatum	Area
Fastig	ÖJEBYN 25:47	ÖJEBYN	25:47	3	ÖJEBYN 25:47>3	2008-04-11 15:42	199076
Fastig	ÖJEBYN 25:47	ÖJEBYN	25:47	1	ÖJEBYN 25:47>1	2008-04-11 15:42	639599
Fastig	ÖJEBYN 25:47	ÖJEBYN	25:47	2	ÖJEBYN 25:47>2	2008-04-11 15:42	197284

BESKRIVNING

Marken vid Långnäs är utmarker vilka nyttjas för odling av vall och som betesmark.

Areal: Ca 104 ha varav ca 23 ha är skogsmark

PLANSITUATION

Gällande Översiktsplan 2007 Landsbygden: Marken är benämnd 'Övrig mark'.

Kulturhistoriskt intresse (Kyrkyn).

Pågående Översiktsplan: Marken benämns 'Odlad mark / 'Kultur Odningsskapslandskap'.

Kulturhistoriskt intresse (Kyrkyn).

Detaljplan: Detaljplan saknas

Rekommendation: Odlingsmarken kvarstår som odlingsmark av vikt för Grans.