



Piteå Kommun

Fastighets- och Servicekontoret
Städenheten

Daglig städning av toaletter!!!

Spola innan du lyfter på locket

Vid behov tillsätt ett alkaliskt medel i toalettstolen

Töm papperskorg och sanitetspåse

Fyll på papper, tvål och muggar

Följ den "löpande tråden" enligt bild:

Dörrhandtagets in och utsida samt låsvred

Ljusknapp

*Spegel

Väggen ovanför handfatet

Rengör hela handfatet även undersidan, glöm ej kranen

Torka övrig inredning: hållare för papper, tvål och sanitetspåse

Avfläcka väggar runt och bakom:

Handfatet, papperskorgen och toalettstolen

Avtorka hela toalettstolen – uppifrån och ned

Rengör toalettstolens insida, spola och skölj av borsten

Fuktmoppa golvet

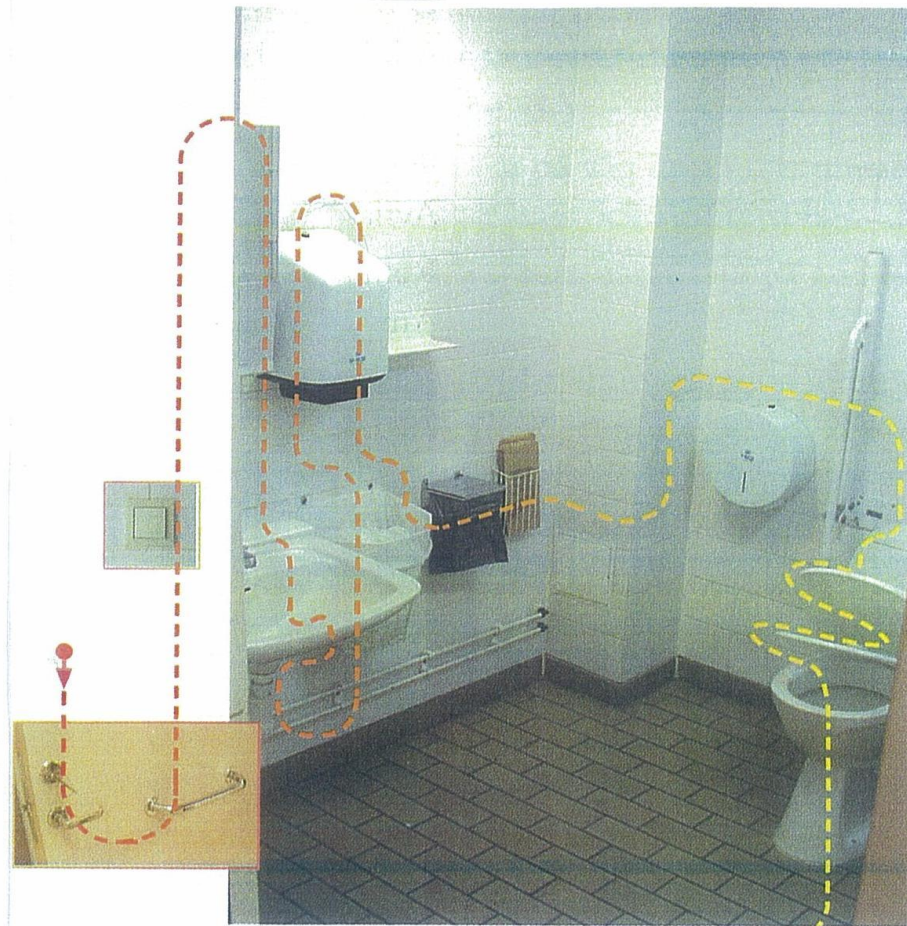
Sprita alla "ta" ytor vid behov.

AVSLUTA MED EGEN KONTROLL!!

1 g/v: Byt till surt medel!

Damma lampa på vägg!

Avtorka rör och lister!



Tänk dig städningen som en löpande tråd. Arbeta från dörrhandtaget och inåt. Tråden ska löpa uppifrån och ned. Avsluta med golvet. På så sätt får du ett hygieniskt tänkande och missar inte viktiga detaljer