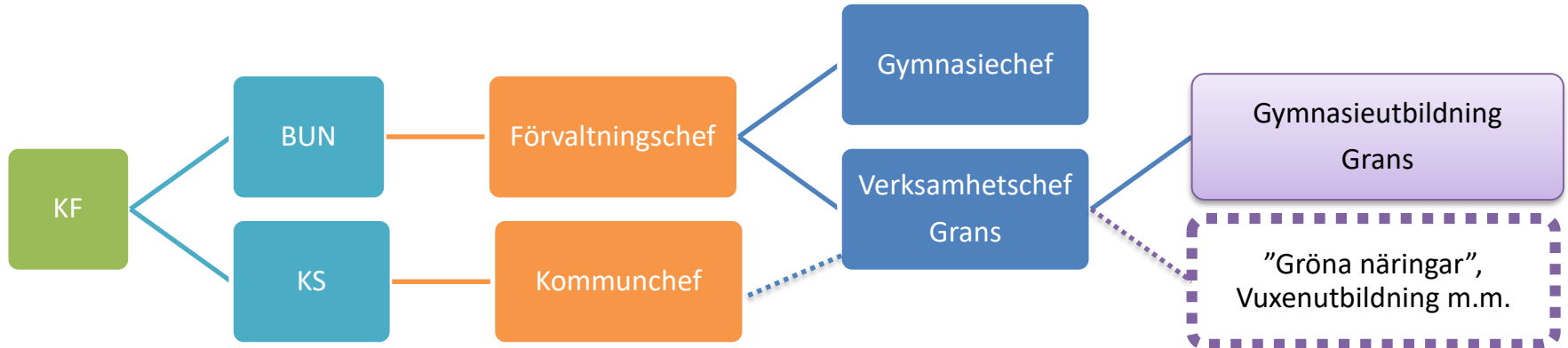




Ansvarsfördelning Grans Naturbruksgymnasium Implementeringsperiod 170801 - 200731

Organisation under implementeringsperioden:





Organisation under implementeringsperioden:

- Justeringar i delegationsordning
- Verksamhetschef Grans ansvarar för alla verkställighetsfrågor
- Ekonomi
 - Mer kostnadseffektiv verksamhet
 - Debiteringen mellan Strömbacka och Grans fortsätter som tidigare
 - Administrationen på Strömbacka ansvarar för räkenskapsammandraget för hela kommunens gymnasieverksamhet (inkl. Grans)
- Tillsyn
- Systematiskt kvalitetsarbete



Samverkan under implementeringsperioden:

