

Dnr 09 BUN III -1, 710

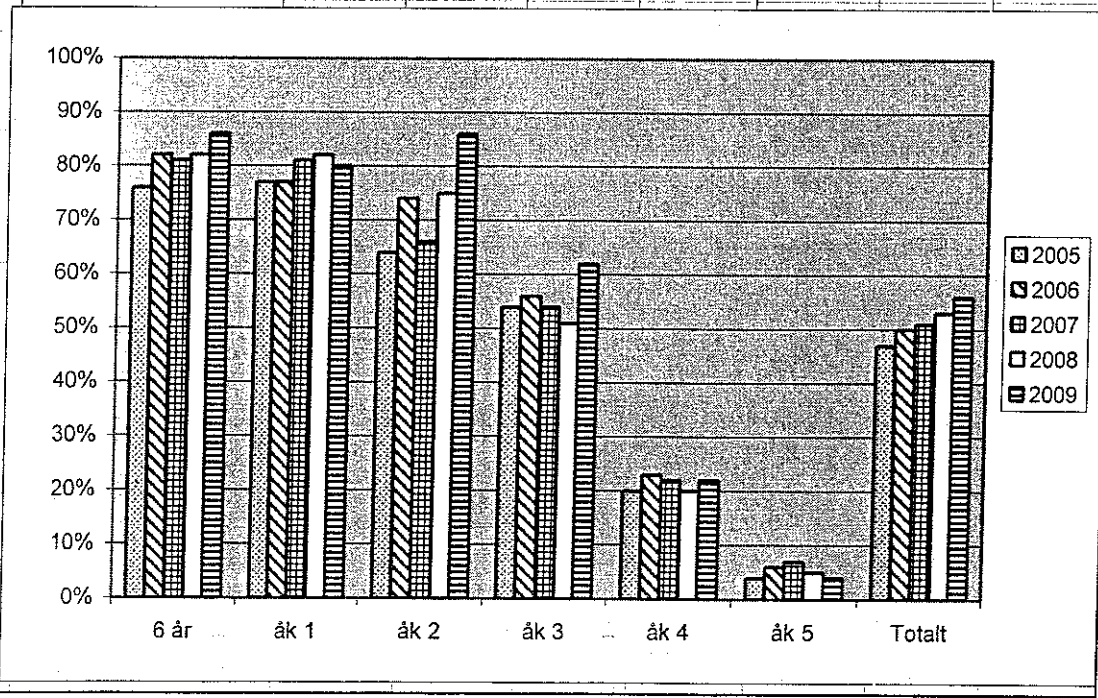
bilaga BUN 869a

FAKTA FÖRSKOLAN											
(barn i förskola exkl barn på "nattis" enskilda förskolor och barn hos dbv)											
	1/3 2004	1/10 2004	1/3 2005	1/10 2005	1/3 2006	1/10 2006	1/3 2007	1/10 2007	1/3 2008	1/10 2008	1/3 2009
Antal inskrivna barn	1624	1572	1703	1702	1829	1690	1824				
Antal platser											
Antal tjänster	322,75	316,25	339,4	342,35	364,55	350,75	370,75	1728,5	1612,5	1740	1643
Antal barn/årsarbetare	5,0	5,0	5,0	5,0	5,0	4,8	4,9				
Antal platser/årsarbetare								4,7	4,6	4,7	4,7
											4,8
Gruppernas storlek											
Antal barn											
< 15 barn	35	31	27	35	25	36	33				
15 barn	10	10	10	12	16	16	19				
16 barn	15	10	9	11	14	15	15				
17 barn	4	11	6	5	8	9	9				
18 barn	11	10	13	7	3	6	7				
> 18 barn	25	25	36	34	41	25	30				
Antal platser/avd											
< 15 platser											
15 platser								49	58	56	58
15,5-16 platser								11	3	4	9
16,5-17 platser								15	14	10	11
17,5-18 platser								10	8	14	11
> 18 platser								10	12	16	8
Totalt antal avdelningar								113	110	117	113
											114
Genomsnittlig storlek på barngrupper											
Barn 1 - 5 år	16,1	16,2	16,9	16,4	17,1	15,8					
Antal platser								15,3	14,7	14,9	14,5
											15,2

RR 88 NO

UPPFÖLJNING AV ANTAL INSKRIVNA BARN I FRITIDS UNDER MARS MÅNAD
(INKL SÄRSKOLA O FRISKOLOR)

		6 ÅR	ÅK 1	ÅK 2	ÅK 3	ÅK 4	ÅK 5	TOTALT
2005	Antal födda	412	393	436	481	507	519	2748
	Antal inskrivna 15/3	314	303	280	261	101	20	1279
	Nyttjandegrad	76%	77%	64%	54%	20%	4%	47%
2006	Antal födda	400	412	383	436	481	507	2619
	Antal inskrivna 15/3	328	316	282	244	109	30	1309
	Nyttjandegrad	82%	77%	74%	56%	23%	6%	50%
2007	Antal födda	459	402	410	393	440	478	2582
	Antal inskrivna 15/3	370	325	272	214	96	35	1312
	Nyttjandegrad	81%	81%	66%	54%	22%	7%	51%
2008	Antal födda	456	465	401	418	390	448	2578
	Antal inskrivna 15/3	376	379	299	215	78	24	1371
	Nyttjandegrad	82%	82%	75%	51%	20%	5%	53%
2009	Antal födda	417	463	463	395	416	385	2539
	Antal inskrivna 15/3	357	371	353	245	90	17	1433
	Nyttjandegrad	86%	80%	76%	62%	22%	4%	56%
		6 år	åk 1	åk 2	åk 3	åk 4	åk 5	Totalt
	2005	76%	77%	64%	54%	20%	4%	47%
	2006	82%	77%	74%	56%	23%	6%	50%
	2007	81%	81%	66%	54%	22%	7%	51%
	2008	82%	82%	75%	51%	20%	5%	53%
	2009	86%	80%	86%	62%	22%	4%	56%



DR LL MO