

**Piteå Kommun**

Musik & Dansskolan

Piteå Kommun
Barn och Utbildningsnämnden

FÖRDJUPNINGSLINJE MUSIK

Beslut om utökad *Fördjupningslinje* (F- linje) vid Musik & Dansskolan togs vid Barn och Utbildningsnämndens möte 2002 04 09. Åskandet från Musik & Dansskolan hade sin grund i att kunna erbjuda gymnasieelever som inte blir antagna till det musikestetiska programmet vid Strömbäckskolan möjlighet till fördjupade studier vid Musik & Dansskolans *Fördjupningslinje musik*.

Formuleringen i beslutet "*Utbildningen är utformad så att eleverna kan gå valfritt gymnasialt program...*" har gjort det möjligt även för det musikestetiska programmets elever att söka till denna linje. Utfallet av denna möjlighet har tidigare år inte blivit så stort, men en ökning av antalet estetelever vid F- linjen har skett varje läsår. Innevarande läsår är c:a en tredjedel av eleverna vid F- linjen också estetelever (dubbel fördjupning).

Då elever som går musikestetiskt program redan har en fördjupning i ämnet (ämnena) ser vi det önskvärt att Musik & Dansskolans F-linje är en möjlighet till fördjupade studier i musik endast för elever som går annat gymnasialt program än det musikestetiska programmet. Detta skulle ge fler barn och ungdomar i Piteå möjlighet till fördjupade studier i musik. Piteå som musikstad skulle gynnas av att fler barn och ungdomar har tillgång till fördjupade studier i musik vilket också bör ses önskvärt ur ett demokratiskt perspektiv. Utöver detta kan vi se att elever med dubbla fördjupningar har svårt att möta upp till den något högre studietakt och det utökade innehåll som studier i F- linjen innebär, vilket får en negativ effekt för hela linjen.

Vår vilja är att Barn och Utbildningsnämnden bifaller Musik och Dansskolans önskemål om att elever som går det musikestetiska programmet ej blir antagna till Musik & Dansskolans Fördjupningslinje. En annan möjlighet kan vara att rektor får mandat att besluta i frågan.

Bifogar protokoll från Barn och Utbildningsnämndens möte 2002-04-24.

Piteå 2010-01-22

Christer Laru, rektor

BB MO



Piteå Kommun

Musik & Dansskolan

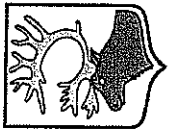
Fördjupningslinje musik

Antal platser: 30
Lärare söker för elev – i samråd med föräldrar.
Sökning varje år.
Antagning 30 elever (plus några reserver)
Linjens utformning – se bif. broschyr.

F- linjen 2009/10

Antagna elever: 30
Skoltillhörighet/ fördelning elevplatser: 10 elever Es –musik, 11
elever annat gymnasialt prg. 9 elever grundskola (högstadiet).
Kö finns ej då ny intagning görs inför nytt läsår.
Några reserver finns för att täcka upp ev. avhopp.

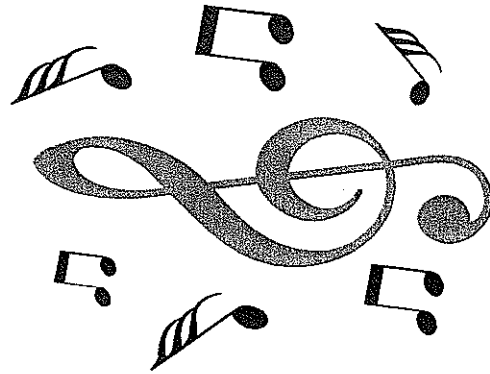
BB RR MO



Piteå Kommun
Musik & Dansskolan

FÖRDJUPNINGSLINJE

Musik



Besök gärna vår hemsida:

www.pitea.se/musikochdans

B RR M8



FÖRDJUPNINGSLINJE Musik

- Musikskolans FÖRDJUPNINGSLINJE är öppen för elever fr.o.m årskurs 7.
- Musklärare ansöker, för elev, till FÖRDJUPNINGSLINJEN i samråd med elev och föräldrar.
- FÖRDJUPNINGSLINJEN är till för dig som har kommit en bit på väg i ditt musicerande och är beredd att satsa extra på musik.
- Du som söker blir kallad till antagningsprov vecka 20.

Fördjupningslinjens studieinnehåll:

- *Huvudinstrument*
- *Binstrument (ej obligatoriskt)*
- *Teori*
- *Ensemble/orkesterspel (huvudinstrument)*
- *Gemensam lektion*

Lämna ansökan till Musik & Dansskolans expedition, eller skicka den till:
Musik & Dansskolan, Nygatan 28, 941 31 Piteå, eller faxa: 0911-921 80

Senast 24 april 2009



Så här går sökningen till.....

- ⇒ Du som söker har c:a 10 min till förfogande.
- ⇒ Alternativ 1 & 2 spelar/ sjunger upp på **HUVUDINSTRUMENTET.**
- ⇒ Alternativ 3 visar upp sitt kunnande och sin musikaliska bredd.

