



Piteå Kommun
Strömbackaskolan

2012-06-29

Bilaga I. Den nya gymnasiesärskolan 2013

Propositionen om en ny gymnasiesärskola beslutades av riksdagen den 29 februari 2012. Huvuddelen av bestämmelserna ska börja tillämpas på utbildning som påbörjas efter den 30 juni 2013. Utbildningarna är 4-åriga.

Nuläge

Nuvarande gymnasiesärskola innehåller 8 nationella program, specialutformade program samt det individuella programmet som består av yrkesträning (YT) och verksamhetsträning (VT). Utbildningarna är 4-åriga.

Piteå kommun genomför nu följande utbildningar inom gymnasiesärskolan:

HRS	Hotell- och Restaurangprogrammet
IPS	Industriprogrammet
SMS	Specialutformat program med inriktning mot estet-media
YT	Yrkesträning
VT	Verksamhetsträning

Elevantalet vid utgången av skolåret 2011/12 var 49 elever mottagna på gymnasiesärskolan vid Strömbackaskolan:

Klass	Antal elever	Varav flickor
HR 1-4 S	9 elever	8 elever
IP 1-4 S	18 elever	2 elever
SM 1-4 S	11 elever	10 elever
YT 1-4	6 elever	2
VT 1-4	5 elever	1

Framtiden för gysär2013

I korthet innebär beslutet om en ny gymnasiesärskola 2013 att 9 nationella program och Verksamhetsträningen finns kvar. De specialutformade programmen och yrkesträningen avvecklas successivt. APL (arbetsplatsförlagt lärande) införs. APL ska omfatta minst 22 veckor under de fyra studieåren.

De nationella programmen i den nya gymnasiesärskolan är:

- Programmet för administration, handel och varuhantering
- Programmet för estetiska verksamheter
- Programmet för fastighet, anläggning och byggnation
- Programmet för fordonsvård och godshantering
- Programmet för hantverk och produktion
- Programmet för hotell, restaurang och bageri
- Programmet för hälsa, vård och omsorg
- Programmet för samhälle, natur och språk

Intelligande kommuners tankar

I nuläget så är tankarna mycket preliminära och fler träffar i det nätverk som finns i Norrbotten kring sarskolefrågor kommer att genomföras under hösten.

Programmet för samhälle, natur och språk är avsett för elever som vill studera vidare. En tanke är att detta program borde erbjudas i Luleå och Piteå. Då antalet elever kraftigt sjunker är bedömningen att det inte finns underlag att starta programmet i flera kommuner, och då blir Luleå ett naturligt val.

De övriga programmen är yrkesinriktade.

Postadress
Box 730
941 28 PITEÅ

Besöksadress
Lasarettsvägen 2

Telefon
0911-69 63 00

Telefax
0911-912 30

Webbadress
www.pitea.se/strombackaskolan

ER 7MO



I ett inledande skede planerar Luleå att starta följande program:

Programmet för samhälle, natur och språk

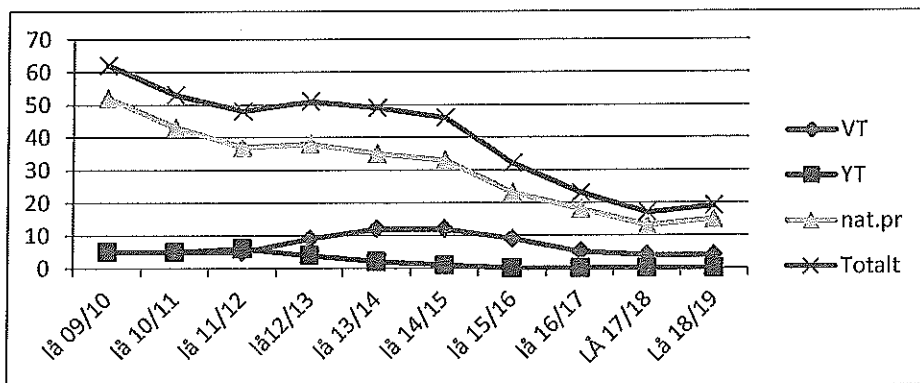
Programmet för fastighet, anläggning och byggnation

Programmet för hälsa, vård och omsorg

Eventuellt kommer Boden att starta Programmet för fordonsvård och godshantering.

Framtiden för Piteås gymnasiesärskola 2013

Prognos på elevutvecklingen gymnasiesärskolan läsåret 12/13 och framåt



Läsår	Verksamhetsutbildning (VT)	Yrkesutbildning	Hotell- och restaurangprogrammet	Industriprogrammet	Specialutformat program med inriktning mot estet-media	Antal elever nationella program	Antal elever totalt
09-10	5	5	11	24	17	52	62
10-11	5	5	9	22	12	43	53
11-12	5	6	9	17	11	37	48
12-13	9	4	10	15	13	38	51
13-14	12	2				35	49
14-15	12	1				33	46
15-16	9					23	32
16-17	5					18	23
17-18	4					13	17
18-19	4					15	19

Grått = prognos

I prognosen ingår inte

- Tillkommande elever från andra kommuner
- Elever inskrivna i grundskola som är integrerade i kommunens grundskolor
- Gymnasiesärskoleelever som väljer att studera på annat håll (naturbruksprogrammet, annan kommun etc.)

Gymnasiesärskolan vid Strömbackaskolan

Strömbackaskolans gymnasiesärskola har under flera år arbetat in ett Hotell- och Restaurangprogram och ett Industriprogram. De senaste åren har vi även genom erbjudit ett specialutformat program, "Estet-mediaprogrammet".

Med den kommande elevminskningen så bedöms två nationella program samt Verksamhetsutbildning vara en rimlig dimensionering.



I nuläget är det inte klart uttryckt vilken grupp elever som den nya Verksamhetsträningen (VT) är anpassad för. Vi antar att några av nuvarande YT-elever kommer att gå ett nationellt program och några kommer att gå VT.

Naturbruksprogrammet

Sedan 2011 har Piteå kommun ett samverkansavtal med Norrbottens läns landsting om gymnasiesärskolans nationella naturbruksprogram. För närvarande studerar tre elever i åk 1 på det nationella naturbruksprogrammet för gymnasiesärskola vid Grans Naturbruksgymnasium i Öjebyn.

Arbetsmarknaden

År 2009 gjorde Cecilia Gustavsson, arbetsanpassare i Piteå kommun, en sammanställning över vilken sysselsättning som avgångselever från gymnasiesärskolan på Strömbackaskolan hade. Studien omfattade perioden mellan läsåret 03/04 och 07/08.

Några slutsatser;

Alla elever som gått VT befinner sig i daglig verksamhet

De flesta som gått YT befinner sig i daglig verksamhet

Ca 50 % av de elever som gått nationellt program är beviljade daglig verksamhet.

Arbetsförmågan hos en del av de som är beviljade daglig verksamhet är större än de krav som ställs på dagligverksamheten, men lämpliga yrkesplaceringar har inte funnits.

Förslag

Vi föreslår följande utbud i gymnasiesärskolan vid Strömbackaskolan:

- *Programmet för hotell, restaurang och bageri*
- *Programmet för hantverk och produktion*
- *Verksamhetsträning*

Strömbackaskolan har väl anpassade yrkeslokaler med tillhörande modern utrustning för att genomföra ovanstående nationella program. Personalen har god ämneskompetens och behörighet och flerårig erfarenhet av att utbilda gymnasiesärskoleelever.

Gymnasiesärskolan vid Strömbackaskolan har påbörjat ett samarbete med företag inom kommunen, som dock behöver utvecklas ytterligare.

Om den preliminära planeringen inom fyrkantenområdet ligger fast erbjuds 6 av 9 nationella program samt Verksamhetsträning vid de kommunala gymnasieskolorna i Boden, Luleå och Piteå.

Vi föreslår också att Piteå kommun tecknar ett samverkansavtal med Norrbottens läns landsting för det nya programmet i gymnasiesärskolan 2013, *programmet för skog, mark och djur*, så att det även i den nya gymnasiesärskolan är möjligt för elever att läsa ett program inom naturbruk.

Det bör noteras, att det precis som vid införandet av Gy2011 är snäva tidsramar. Beslutet kom i slutet av februari 2012, och för att elever och vårdnadshavare ska hinna få bra information inför val till gymnasiesärskola läsåret 2013-2014 måste kommunen ha fastställt programutbud relativt tidigt under hösten 2013. Beslut om program mål, inriktningar, kursplaner, ny läroplan etc är inte taget ännu utan fattas fortlöpande från nu fram till hösten 2013.

Klas Lund
rektor gymnasiesärskolan

Eva Lindbäck
gymnasiechef