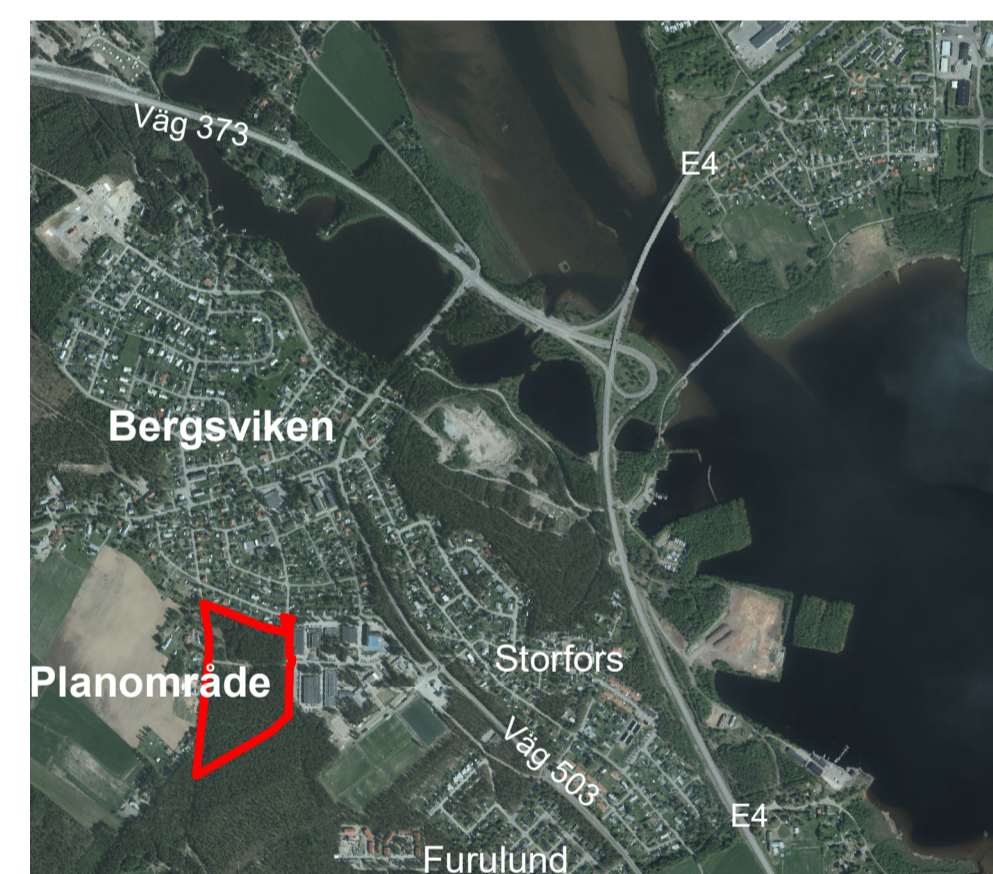


ILLUSTRATION (EJ SKALENLIG)



ÖVERSIKTSKARTA (EJ SKALENLIG)

GRUNDKARTANS BETECKNINGAR

- Fastighetsgräns
- 3:307 Fastighetsbeteckning
- ⊠ Bostadshus
- ▭ Komplementbyggnad
- ▭ Industribyggnad
- ▭ Samhällsfunktion
- Körbana
- - - Traktörväg
- - - Stig
- Höjdkurva

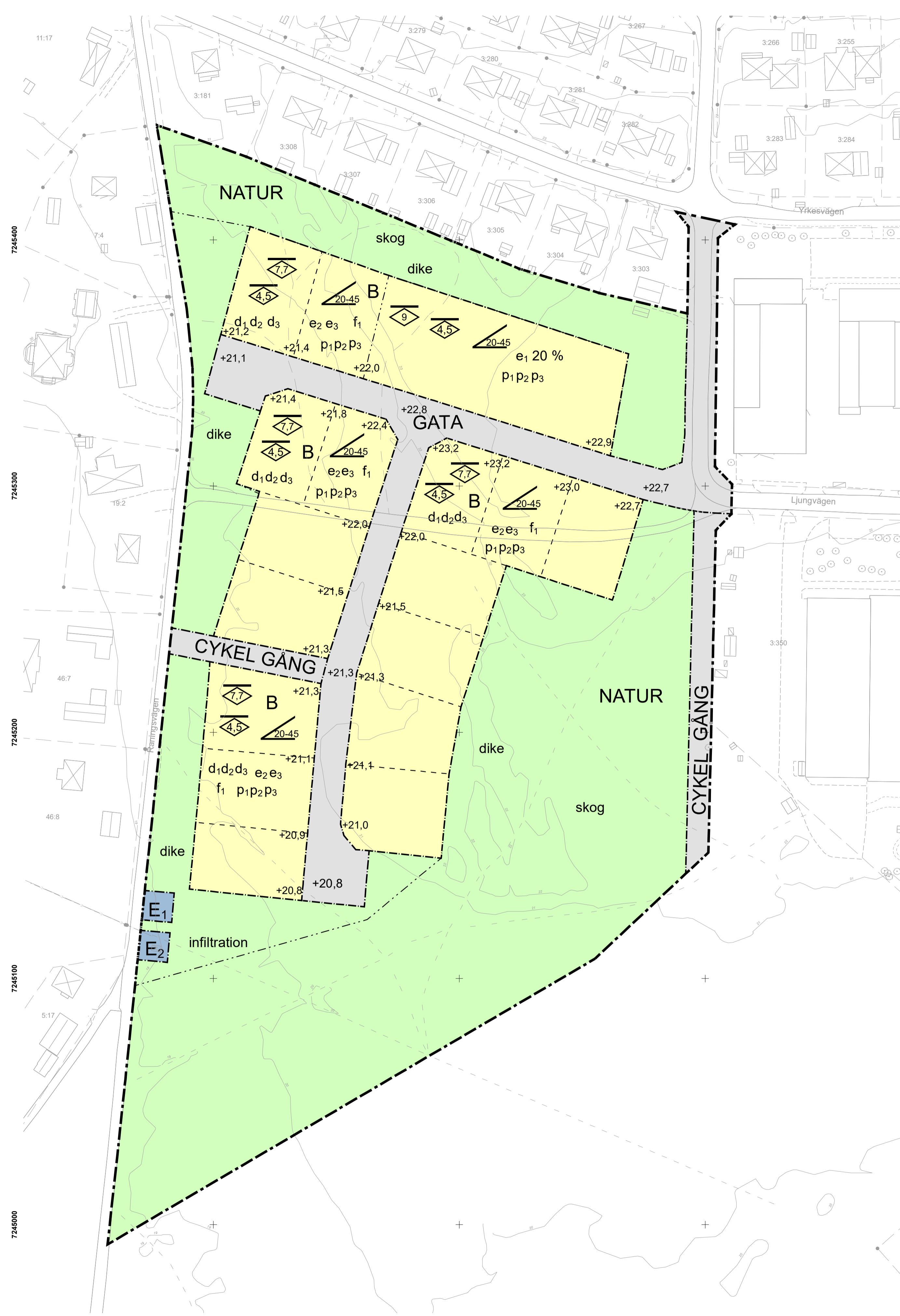
Grundkarta till detaljplan för del av Bergsviken 3:349, Ljungheden D2087 Piteå kommun, Norrbottens län

Upprättad av Metria AB på uppdrag av Piteå kommun

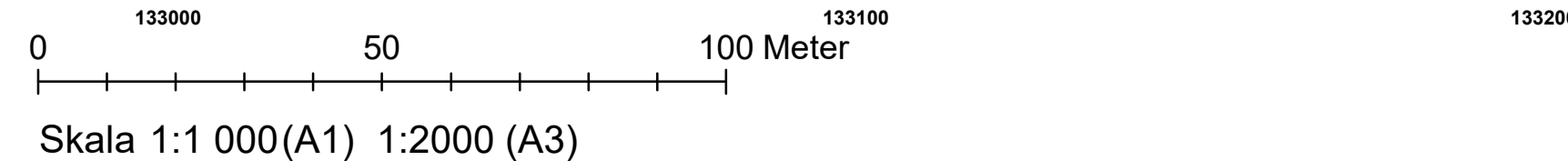
2016-11-07
Eric Andersson
Majvor Eriksson

URSPRUNG, FRAMSTÄLLNINGSMETOD
Framställd med fotogrammetrisk metod kartering. Fältkomplettering med terrestermätning.

Koordinatsystem SWEREF 99 21 45
Höjdsystem RH 2000
Ärendenummer 1024070



PLANKARTA



PLANBESTÄMMELSER

Följande gäller inom områden med nedanstående beteckningar. Endast angiven användning och utformning är tillåten. Där beteckning saknas gäller bestämmelsen inom hela planområdet.

GRÄNSBETECKNINGAR

- - - - - Planområdesgräns
- - - - - Användningsgräns
- - - - - Egenskapsgräns

ANVÄNDNING AV MARK OCH VATTEN

Allmänna platser med kommunalt huvudmannaskap

- GATA Gata, PBL 4 kap. 5 § 1 st 2 p.
- CYKELGÅNG Cykelväg, Gångväg, PBL 4 kap. 5 § 1 st 2 p.
- NATUR Naturområde, PBL 4 kap. 5 § 1 st 2 p.

Kvartersmark

- B Bostäder, PBL 4 kap. 5 § 1 st 3 p.
- E₁ Pumpstation, PBL 4 kap. 5 § 1 st 3 p.
- E₂ Transformatorstation, PBL 4 kap. 5 § 1 st 3 p.

EGENSKAPSBESTÄMMELSER ALLMÄN PLATS

- Mark**
- +0 Markens höjd över nollplanet ska vara angivet värde i meter, PBL 4 kap. 5 § 1 st 2 p.
 - skog Tallskogen ska bibehållas, PBL 4 kap. 5 § 1 st 2 p.
 - dike Diken för avledning av dagvatten ska finnas, PBL 4 kap. 5 § 1 st 2 p.
 - infiltration Infiltrationsmagasin för infiltration av dagvatten ska finnas, PBL 4 kap. 5 § 1 st 2 p.

EGENSKAPSBESTÄMMELSER FÖR KVARTERSMARK

- Omfattning**
- e₁ 20 % Högsta utnyttjandegrad i bruttoarea per fastighetsarea är 20 %, PBL 4 kap. 11 § 1 st 1 p.
 - e₂ Största exploatering per fastighet är 250 kvadratmeter byggnadsarea, PBL 4 kap. 11 § 1 st 1 p.
 - e₃ 100 Minsta byggnadsarea för huvudbyggnad är 100 kvadratmeter, PBL 4 kap. 11 § 1 st 1 p.
 - ⊠ Högsta nockhöjd för huvudbyggnad är angivet värde i meter, PBL 4 kap. 11 § 1 st 1 p.
 - ⊠ Högsta nockhöjd för komplementbyggnad är 4,5 meter, PBL 4 kap. 11 § 1 st 1 p.
 - ∠ Takvinkeln får vara mellan 20 och 45 grader, PBL 4 kap. 11 § 1 st 1 p.
- Placering**
- p₁ Byggnad ska placeras minst 4 meter från fastighetsgräns, PBL 4 kap. 16 § 1 st 1 p.
 - p₂ Byggnad ska placeras minst 6 meter från fastighetsgräns mot gata, PBL 4 kap. 16 § 1 st 1 p.
 - p₃ Komplementbyggnad ska placeras minst 2 meter mot naturområde eller gång- och cykelväg, PBL 4 kap. 16 § 1 st 1 p.

- Fastighet**
- d₁ Endast en huvudbyggnad per fastighet, PBL 4 kap. 18 § 1 st
 - d₂ Minsta fastighetsstorlek är 1200 kvadratmeter, PBL 4 kap. 18 § 1 st
 - d₃ Största fastighetsstorlek är 1500 kvadratmeter, PBL 4 kap. 18 § 1 st

- Utformning**
- f₁ Tak ska vara sadeltak, PBL 4 kap. 16 § 1 st 1 p.
- Mark**
- +0 Markens höjd över nollplanet ska vara angivet värde i meter, PBL 4 kap. 10 §

ADMINISTRATIVA BESTÄMMELSER

Genomförandetid
Genomförandetiden är 10 år., PBL 4 kap. 21 §

ILLUSTRATIONER

- Till planen hör:
- Planprogram
 - Planbeskrivning
 - Fastighetsförteckning
 - Samrådsredogörelse
 - Granskningsutlåtande
 - Miljökonsekvensbeskrivning

Detaljplan för del av Bergsviken 3:349, Ljungheden

Piteå kommun	Norrbottens län	Beslutsdatum	Instans
ANTAGANDEHANDLING		Godkännande	
Upprättad datum: 2018-03-28		Antagande 2018-04-25 § 61 Laga kraft 2019-03-26	SBN
Piteå kommun			