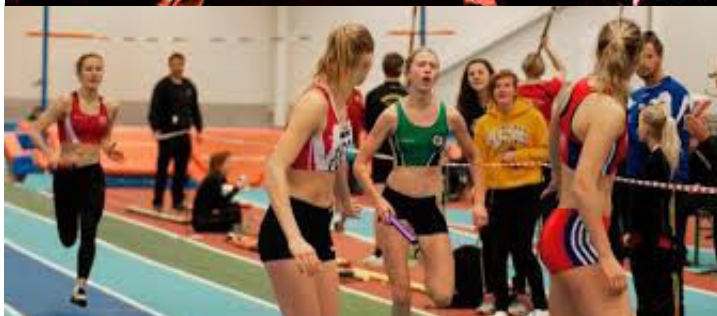


Taxor och avgifter för kommunala lokaler och anläggningar

2019



Piteå kommun

2019-01-01

Piteå kommuns idrottsanläggningar och samlingslokaler

Kultur, park och fritid har uppdraget att tillgodose behovet av anläggningar och lokaler för kultur- och fritidsverksamhet.

Kultur- och fritidsnämnden beslutar om mål, inriktning och kriterier som ligger till grund för fördelningen av tider. Nämnden fastställer även taxor och avgifter.

Kommunövergripande mål och inriktning för Kultur, park och fritid

Piteå ska erbjuda goda förutsättningar för miljövänliga och hälsosamma val i vardagen

- Lokaler och anläggningar ska finnas tillgängliga för föreningar, organisationer, företag och privatpersoner.
- Lokaler och anläggningar ska svara upp mot olika behov och olika verksamheter.
- Anläggningar ska ha hög tillgänglighet vad gäller tillgång och öppet tider.

Piteå präglas av samhällsgemenskap med mångfald som grund

- Möjlighet att bedriva idrotts- och fritidsverksamheter för alla oavsett ålder, kön, etnicitet, funktionshinder och intresse.

Barn och unga har möjlighet att ta del av ett varierat kultur- och fritidsutbud

- Barn och ungdomsverksamhet har företräde framför vuxenverksamhet i kommunens idrottsanläggningar på eftermiddagar och tidiga kvällstider.
- Flickor och pojkar ska ha samma förutsättningar vad gäller tillgång till lokaler och idrottsanläggningar.

Principer för fördelning av tider

Kultur, park och fritid hyr ut lokaler och anläggningar till föreningar, organisationer och övriga utifrån följande principer:

- För barn och ungdomsverksamhet ska tider om möjligt fördelas med hänsyn till geografiskt avstånd.
- Tävlingsverksamhet och verksamhet på elitnivå inom säsong, placering i seriesystem går före annan verksamhet.
- Föreningar med ordinarie tävlings-/verksamhetssäsong har företräde vid fördelning av tider.
- Ingen hyresgäst blir helt utan tilldelning av tid.

Föreningstaxa

Föreningstaxan ska möjliggöra för föreningar att bedriva barn- och ungdomsverksamhet i kommunala lokaler till en rimlig kostnad.

Föreningstaxa fastställs av kultur- och fritidsnämnden och gäller för verksamhet som följer regler för kommunalt aktivitetsbidrag.

Föreningstaxa gäller inte för

Entrébelagda arrangemang, matcher, idrottstävlingar, utställningar, uppvisningar eller liknande.

Anläggningar

Huvudarenor

Med huvudarenor avses kommunens representationsanläggningar, Norrmalmia sporthall, LF Isstadion, LF Fotbollarena, LF Friidrott och Friidrottshallen. Bokning av dessa anläggningar grundar sig i första hand på en särskild prövning av behov och förutsättningar. Anläggningar bokas även till konserter eller mässor där snabba omställningar mellan idrott och arrangemang gäller.

Sporthallar

A-hallar

Avser större hallar avsedda för idrott, oftast med läktare. I Piteå kommun finns åtta större sporthallar, Norrmalmia, Norrfjärden, Rosvik, Pitholm, Sjulnäs, Hortlax, Öjebyn, och Strömbacka A-hall.

Gymnastikhallar

I Norrmalmia sporthall finns B, C, D hall. I Hortlax, Pitholm och Strömbacka finns B-hallar. Kultur, park och fritid hyr även ut vissa skolors gymnastikhallar till föreningar och allmänheten.

Ishallar

LF Isstadion, kommunens huvudarena hyrs ut i första hand för ishockey på senior- och juniornivå och för konståkning.

Nolia Ishall är kommunens ungdomshall.

Fotbollsanläggningar

LF Fotbollsarena, kommunens huvudarena och är godkänd för Allsvenska matcher. Bergsvikens Fotbollshall, bokas för junior och ungdomsfotboll.

Friidrottsanläggningar

LF Friidrottsarena, kommunens utearena.

Friidrottshallen, godkänd för internationella tävlingar.

Samlingslokaler

Kultur, park och fritid ansvarar för och hyr ut Norrmalmia Foajén, Hörnan Friidrottshallen och Logen Norrstrand för olika tillställningar.

Norrstrands Fotbollshall

Bokas i första hand för senior- och juniorfotboll.

Sporthallar

Norrmalmia A-hall

Kommunens huvudarena

Publik ca. 1.000

Hallmått 41x21

Träning

Föreningstaxa ungdom.....	80 kr/tim
Övrig förening, privat	130 kr/tim
Företag	160 kr/tim

Match/tävling

Elitserien (motsv. högsta serien) *	3 000 kr/match
Allsvenskan (eller näst högsta serien) *	1 500 kr/match
Div 1 (eller 3:e högsta serien) *	1 000 kr/match
* inkl. foajé	
Övriga serier samt träningsmatcher (senior/junior) **	275 kr/tim
Ungdomsarrangemang **	80 kr/tim
<i>(match/seriesammandrag i resp.spec.förb)</i>	
Cup/arrangemang seniorer	275 kr/tim
** exkl. foajé	

Övriga utrymmen

Foajé (i samband med match/tävling).....	250 kr/tillf
--	--------------

Övriga tävlingar/arrangemang	275 kr/tim
Större arrangemang	offert

Övriga A-hallar

Öjeby A	Publik ca. 480	Hallmått 40x20	Rosvik A	Publik ca. 180	Hallmått 38x18
Pitholm A	Publik ca. 350	Hallmått 39x19,5	Sjulnäs A	Utan läktare	Hallmått 36x18
Hortlax A	Publik ca. 200	Hallmått 38x18	Strömbacka A	Utan läktare	Hallmått 36x18
Norrjärden A	Publik ca. 100	Hallmått 36,5x18			

Träning

Föreningstaxa ungdom.....	80 kr/tim
Övrig förening, privat	130 kr/tim
Företag	160 kr/tim
Förening annan kommun	160 kr/tim

Match/tävling

Div 1 och neråt (seniorserie).....	275 kr/tim
Juniorserie, träningsmatch senior.....	275 kr/tim
Ungdomsarrangemang	80 kr/tim
<i>(match/seriesammandrag i resp.spec.förb)</i>	

Övriga tävlingar/arrangemang	275 kr/tim
------------------------------------	------------

Gymnastikhallar

Normalmia B Hallmätt 30x10
Hortlax B Hallmätt 20x10

Normalmia C-D Hallmätt 20x10
Skolans Gy-hallar Hallmätt 20x10

Träning

Föreningstaxa	60 kr/tim
Övrig förening, privat	90 kr/tim
Företag	120 kr/tim
Förening annan kommun	120 kr/tim

Match/tävling

Seniortävling	120 kr/tim
Ungdomsarrangemang	60 kr/tim
<i>(match/seriesammandrag i resp.spec.förb)</i>	

Övriga tävlingar/arrangemang 120 kr/tim

Friidrottshallen

Publik ca. 200

Hallmätt 90x45

Träning

Föreningstaxa friidrottshall	160 kr/tim
Boule (totalt 6 banor)	120 kr/tim
Lilla friidrottsdelen (uppvärmningsyta) *	se nedan
Privat grupp och företag	dubbel taxa
Delobjekt 1 eller 2	80 kr/tim
Privatperson enskild	60 kr/tim, 220 kr/mån
Barnkalas. 1 tim i hallen och 2 tim Hörnan.	500 kr/tillf
Annan kommun	550 kr/tim

Tävling/arrangemang	Offert
Mässa	Offert
Bygg och rivdagar	Offert

* Uppvärmningsyta för hyresgäster i Friidrottshallen och Nolia Ishall.

Ishallar

LF Arena Isstadion

Publik ishockey 2.550 personer (982 sittplatser och 1.568 ståplatser)

Träning

Föreningstaxa	185 kr/tim
Övrig förening, privat	400 kr/tim
Företag	600 kr/tim

Match/tävling

SHL (H).....	Offert
Allsvenskan (H)	4 000 kr/match
Div 1 (H).....	2 000 kr/match
SDHL (D).....	2 000 kr/match
Övrigt seriespel senior-junior	1 000 kr/match
Ungdomsmatcher	185 kr/tim
Tävling konståkning.....	300 kr/tim dock högst 2 400 kr/dag
Ungdomscup	300 kr/tim dock högst 2 400 kr/dag

Nolia Ishall

Publik ishockey 500 personer

Träning

Föreningstaxa	160 kr/tim
Övrig förening, privat	300 kr/tim
Företag	450 kr/tim
Ungdomscup	250 kr/tim dock högst 2 000 kr/dag

LF Arena Friidrott

Träning

Föreningstaxa.....	80 kr/tim
--------------------	-----------

Tävling

Tävling senior (över 20 år)	275 kr/tim
Tävling ungdom (under 20 år) Föreningstaxa	80 kr/tim

Fotboll

LF Arena

A-plan gräs	105x65	Publik ca. 3.000
Konstgräs	105x65	Publik ca. 2.000

Träning

Konstgräs hel plan (uppvärmd tid 1/3-30/3)	400 kr/tim
Konstgräs föreningstaxa	160 kr/80 kr/tim
Gräsplan föreningstaxa	160 kr/80 kr/tim
Förening annan kommun	400 kr/tim

Match/tävling

Allsvenskan (D, H)	4 000 kr/match
Elitettan (D), Superettan, Div 1 (H)	2 000 kr/match
Div 1 dam - Div 2 herr	1 200 kr/match
Div 2 dam - Div 3-4 herr	1 000 kr/match
Övrigt seriespel senior/ junior	800 kr/match
Träningsmatch senior-junior	800 kr/match
Ungdomsmatch (11-manna)	160 kr/tim
Ungdomsmatch (7-manna)	80 kr/tim
Förening annan kommun	Dubbel taxa, minst 500 kr/tim

Övriga planer

Träning

Strömbacka konstgräs föreningstaxa	80 kr/tim
Norrstrands gräsplaner föreningstaxa	80 kr/tim
Stadshusets gräsplaner föreningstaxa	80 kr/tim
Privat	160 kr/tim

Bergsvikens Fotbollshall

Inga läktare Hallmått 54x26

Träning

Föreningstaxa (oktober-mars)	160 kr/tim
Föreningstaxa (april-september)	80 kr/tim
Övrig förening, privat	320 kr/tim
Företag	400 kr/tim
Förening annan kommun	320 kr/tim

Fotboll

Norrstrands Fotbollshall

Konstgräs

105x65

Publik max 150 personer

Tider i hallen

Träning

Förening Piteå Kommun (helplan, halvplan).....	400 kr,200 kr/tim
SvFF, utbildning (hel, halvplan).....	400 kr,200 kr/tim
Förening från annan kommun (hel, halvplan).....	1200 kr,600 kr/tim
Privat, företag (hel, halvplan).....	1200 kr,600 kr/tim

Match/tävling

Förening Piteå Kommun (2 timmar).....	1 200 kr/match
Förening från annan kommun (2 timmar).....	2 400 kr/match
Privat, företag (2 timmar)	2 400 kr/match
Tränings-/matchläger	offert
Lovverksamhet.....	offert

Tider ute

Träning

Förening Piteå Kommun (hel, halvplan).....	150 kr,75 kr/tim
SvFF, utbildning (hel, halvplan).....	150 kr,75 kr/tim
Förening från annan kommun (hel, halvplan).....	400 kr,200 kr/tim
Privat, företag (hel, halvplan).....	400 kr,200 kr/tim

Match/tävling (beroende på nivå)

Förening Piteå Kommun Senior-junior (2 timmar).....	800 - 1 200 kr/match
Ungdom 9/11-manna (hel plan)	150 kr/tim
Ungdom 7-manna (halv plan)	75 kr/tim

Samlingslokaler

Norrmalmia Foajén	ca. 300 pers
Logen Norrstrand	ca. 150 pers
Hörnan Skoogs Arena	ca. 15 pers

Norrmalmia Foajé

Möten

Föreningsverksamhet 500 kr/tillf

Fester

Förening, privata < 100 pers 1 800 kr/tillf

Förening, privata > 100 pers 2 500 kr/tillf

Övrig verksamhet Offert

Logen Norrstrand

Fester

Föreningar, privata 1 500 kr/tillf

Hörnan Friidrottshallen

Möten

Föreningsverksamhet i anslutning till träning 50 kr/tim

Föreningsverksamhet 250 kr/tillf

Övrig verksamhet 500 kr/tillf

Bokning

Lokaler och anläggningar

Telefon: 0911-69 64 00

Telefontid: Måndag-fredag 10.00-12.00

E-post: bokning@pitea.se

Hemsida: www.pitea.se



Piteå kommun

