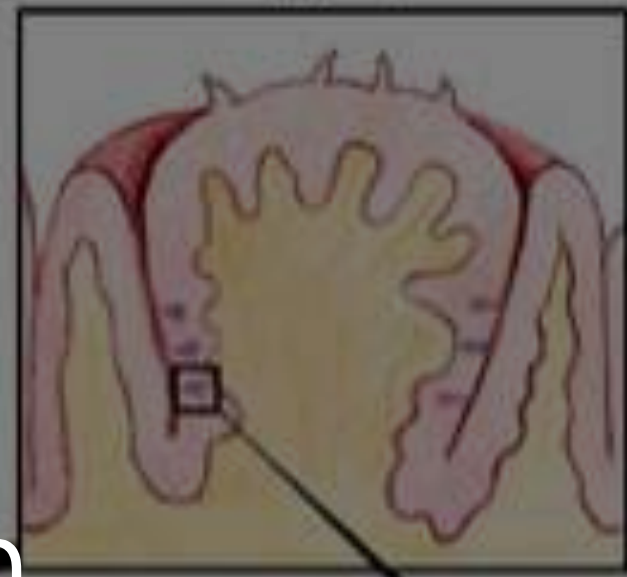


Smaken

Tungpapill



Smaklök

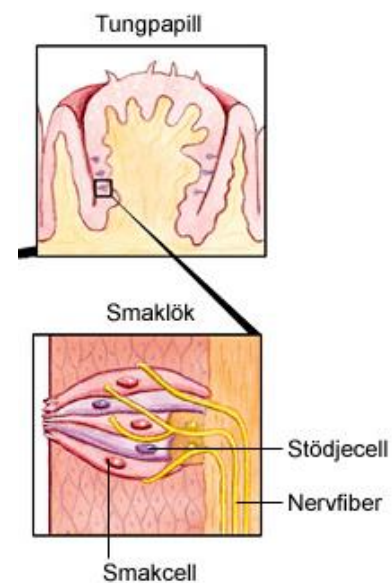
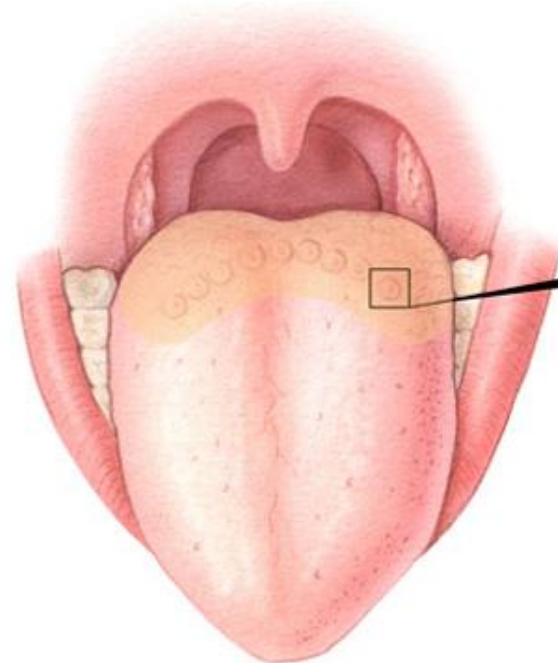


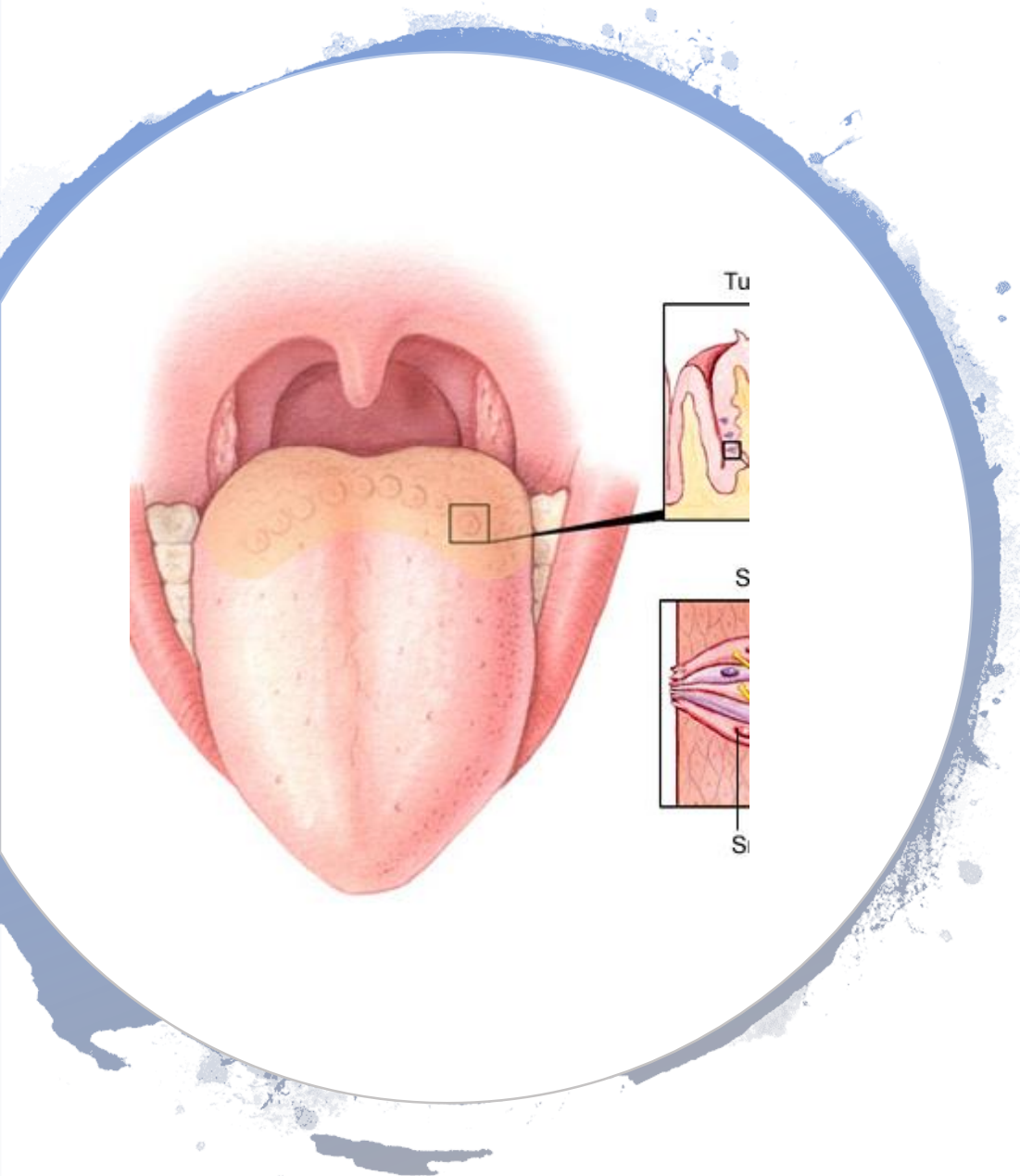
Stödjecell

Nervfiber

Smaken

- Smakcellerna sitter samlade i klasor så kallade smaklökar. Byts var 10:e dag
- Vi har ca 10 000 smaklökar i munnen
- Papiller är knölar på tungan med ca 200 smaklökar runt sig
- De 12 Vallgravspapillerna är de mest synliga





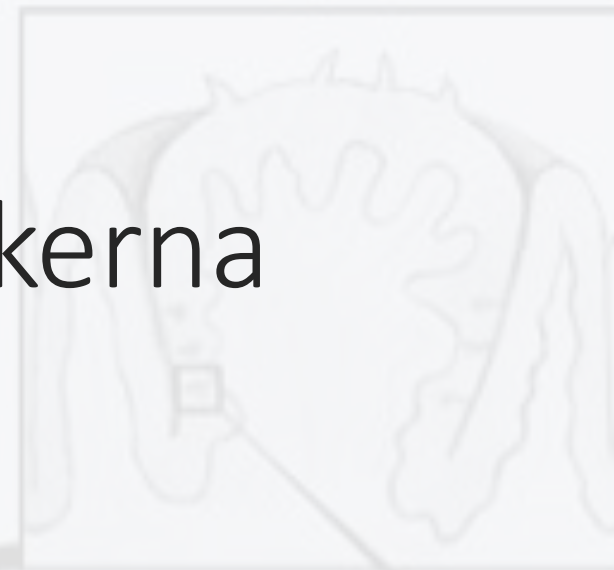
Visste du...

Att det behövs 25000 ggr mer att ett ämne för att vi ska känna smak mot att vi känner lukten.

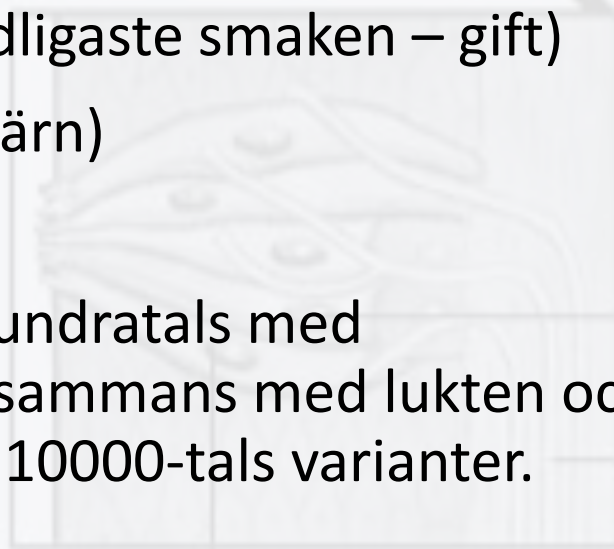
De fem smakerna

- Sött
- Surt
- Salt
- Beskt (viktigast och tydligaste smaken – gift)
- Umami (protein, fisk, järn)

Dessa gör att vi kan få hundratals med smakkombinationer. Tillsammans med lukten och känslan utökas detta till 10000-tals varianter.



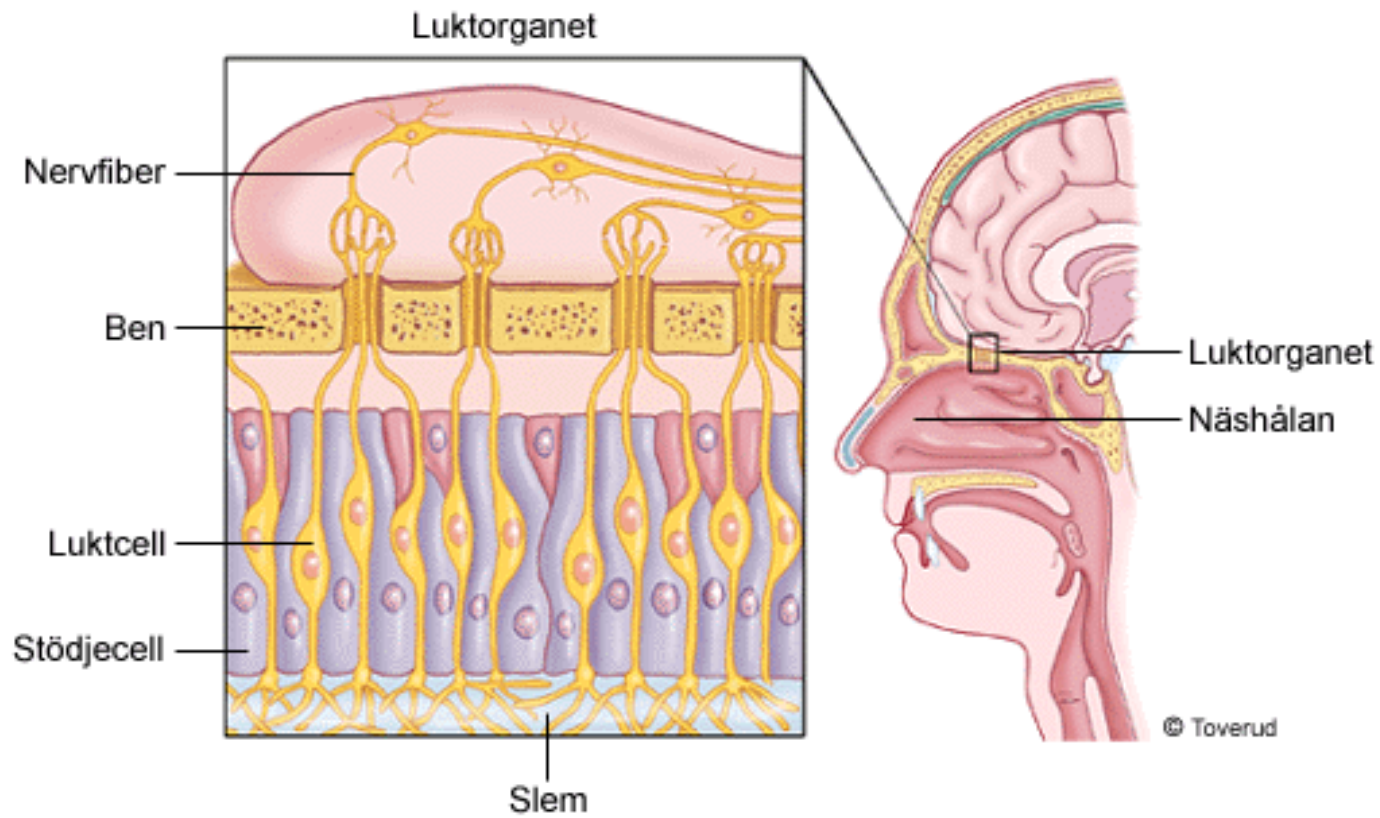
Smaklöök



Smakcell

Stödjecell

Nervfiber



- 20 miljoner luktceller som lever i ca 2 mån
- Slemmets uppgift är att lösa upp gaser mm så att luktcellerna kan ta upp signalerna.
- Vi kan skilja på ca 10000 olika lukter

Lukten

Visste du...

- Att efter 1 sekund i ett rum så stänger kroppen av 50% av lukterna man känner där. Tänk på surströmmingslukten...
- Luktcentrum i hjärnan sitter nära känslocentrumet vilket gör att man ofta förknippar lukter med olika känslor.

Feromoner



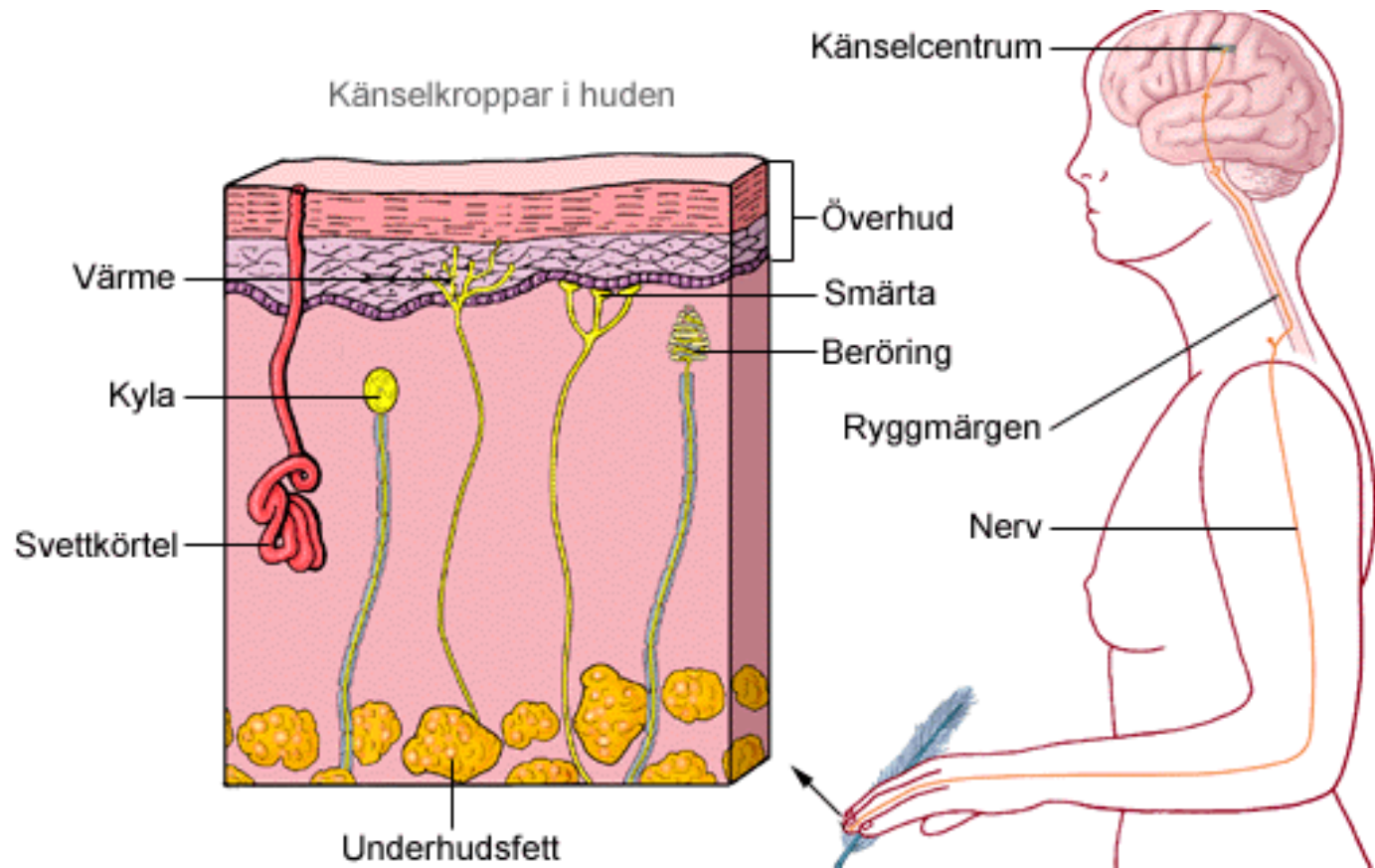
Luktämnen som vi inte känner medvetet men som kroppen ändå tar upp o registrerar



Viktiga vid parning inom djurvärlden

Fjärilar kan känna av honor på 8 km håll





Vi kan känna olika saker med hudens känslkroppar

- beröring
- tryck
- värme
- kyla
- smärta.

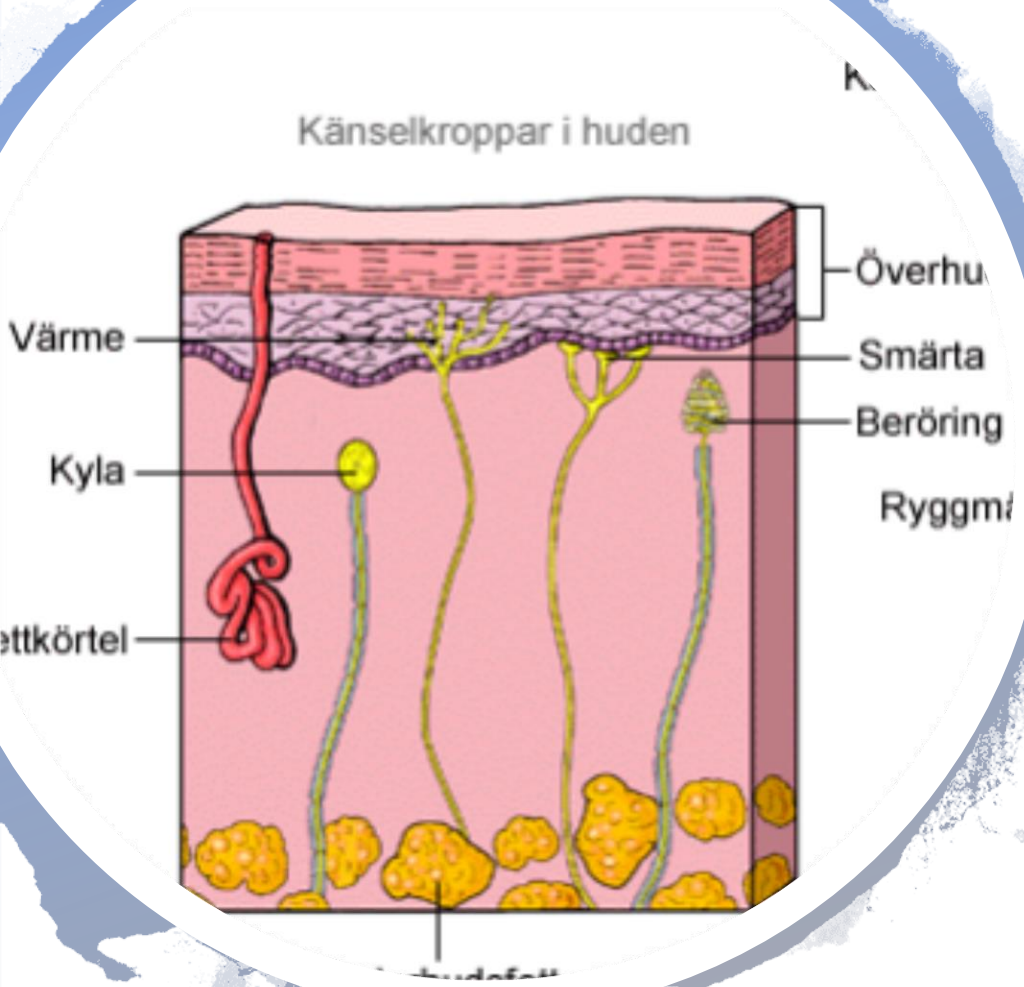
Känsln



Beröring och tryck

- Dessa är den lättare formen av känsel. Kan vara hårt men är för det mesta mjukare
- Dessa signaler åker upp till hjärnan i samma nervbana

Värme, kyla och smärta



- Dessa ligger under kroppens försvarssystem och handlar om att skydda kroppen mot skador
- Alla tre leds ihop till en gemensam nervbana upp till hjärnan.
- Därför kan man bedöva en nervbana och ta bort alla tre vid tex en operation