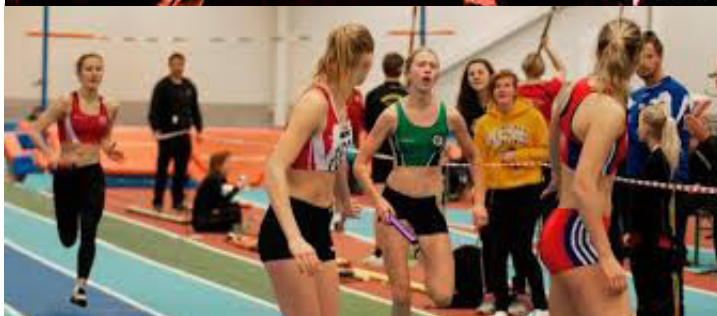


Prislista för kommunala lokaler och anläggningar

2017



Piteå kommun

2016-11-02

Piteå kommuns idrottsanläggningar och samlingslokaler

Kultur, park och fritid har uppdraget att tillgodose behovet av anläggningar och lokaler för kultur- och fritidsverksamhet.

Kultur- och fritidsnämnden beslutar om mål, inriktning och kriterier som ligger till grund för fördelningen av tider. Nämnden fastställer även taxor och avgifter.

Kommunövergripande mål och inriktning för Kultur, park och fritid

Piteå ska erbjuda goda förutsättningar för miljövänliga och hälsosamma val i vardagen

- Lokaler och anläggningar ska finnas tillgängliga för föreningar, organisationer, företag och privatpersoner.
- Lokaler och anläggningar ska svara upp mot olika behov och olika verksamheter.
- Anläggningar ska ha hög tillgänglighet vad gäller tillgång och öppet tider.

Piteå präglas av samhällsgemenskap med mångfald som grund

- Möjlighet att bedriva idrotts- och fritidsverksamheter för alla oavsett ålder, kön, etnicitet, funktionshinder och intresse.

Barn och unga har möjlighet att ta del av ett varierat kultur- och fritidsutbud

- Barn och ungdomsverksamhet har företräde framför vuxenverksamhet i kommunens idrottsanläggningar på eftermiddagar och tidiga kvällstider.
- Flickor och pojkar ska ha samma förutsättningar vad gäller tillgång till lokaler och idrottsanläggningar.

Principer för fördelning av tider

Kultur, park och fritid hyr ut lokaler och anläggningar till föreningar, organisationer och övriga utifrån följande principer:

- För barn och ungdomsverksamhet ska tider om möjligt fördelas med hänsyn till geografiskt avstånd.
- Tävlingsverksamhet och verksamhet på elitnivå inom säsong, placering i seriesystem går före annan verksamhet.
- Föreningar med ordinarie tävlings-/verksamhetssäsong har företräde vid fördelning av tider.
- Ingen hyresgäst blir helt utan tilldelning av tid.

Föreningstaxa

Föreningstaxan ska möjliggöra för föreningar att bedriva barn- och ungdomsverksamhet i kommunala lokaler till en rimlig kostnad.

Föreningstaxa fastställs av KFN och gäller för verksamhet som följer regler för kommunalt aktivitetsbidrag.

Föreningstaxa gäller inte för

Entrébelagda arrangemang, matcher, idrottstävlingar, utställningar, uppvisningar eller liknande.

Anläggningar

Huvudarenor

Med huvudarenor avses kommunens representationsanläggningar, Norrmalmia sporthall, LF Isstadion, LF Fotbollarena, LF Friidrott och Skoogs Arena Friidrott. Bokning av dessa anläggningar grundar sig i första hand på en särskild prövning av behov och förutsättningar. Anläggningar bokas även till konserter eller mässor där snabba omställningar mellan idrott och arrangemang gäller.

Sporthallar

A-hallar

Avser större hallar avsedda för idrott, oftast med läktare. I Piteå kommun finns åtta större sporthallar, Norrmalmia, Norrfjärden, Rosvik, Pitholm, Sjulnäs, Hortlax, Öjebyn, och Strömbacka A-hall.

Gymnastikhallar

I Norrmalmia sporthall finns B, C, D hall. I Hortlax, Pitholm och Strömbacka finns B-hallar. Kultur, park och fritid hyr även ut vissa skolors gymnastikhallar till föreningar och allmänheten.

Ishallar

LF Isstadion, kommunens huvudarena hyrs ut i första hand för ishockey på senior- och juniornivå och för konståkning.

Nolia Ishall är kommunens ungdomshall.

Fotbollsanläggningar

LF Fotbollsarena, kommunens huvudarena och är godkänd för Allsvenska matcher. Bergsvikens Fotbollshall, bokas både för senior- och junior och ungdomsfotboll.

Friidrottsanläggningar

LF Friidrottsarena, kommunens utearena.

Skoogs Arena, nybyggt och godkänd för internationella tävlingar.

Samlingslokaler

Kultur, park och fritid ansvarar för och hyr ut Norrmalmia Foajén, Hörnan Skoogs Arena och Logen Norrstrand för olika tillställningar.

Sporthallar

Norrmalmia A-hall

Kommunens huvudarena

Publik ca. 1.000

Hallmått 41x21

Träning

Föreningstaxa ungdom.....	75 kr/tim
Övrig förening, privat.....	120 kr/tim
Företag.....	150 kr/tim

Match/tävling

Elitserien (motsv. högsta serien) *.....	3 000 kr/match
Allsvenskan (eller näst högsta serien) *.....	1 500 kr/match
Div 1 (eller 3:e högsta serien) *.....	1 000 kr/match
* inkl. foajé	
Övriga serier samt träningsmatcher (senior/junior) **.....	250 kr/tim
Ungdomsarrangemang **.....	75 kr/tim
<i>(match/seriesammandrag i resp.spec.förb)</i>	
Cup/arrangemang seniorer.....	250 kr/tim
** exkl. foajé	

Övriga utrymmen

Foajé (i samband med match/tävling).....	250 kr/tillf
--	--------------

Övriga tävlingar/arrangemang.....	250 kr/tim
Större arrangemang.....	offert

Övriga A-hallar

Öjeby A	Publik ca. 480	Hallmått 40x20	Rosvik A	Publik ca. 180	Hallmått 38x18
Pitholm A	Publik ca. 350	Hallmått 39x19,5	Sjulnäs A	Utan läktare	Hallmått 36x18
Hortlax A	Publik ca. 200	Hallmått 38x18	Strömbacka A	Utan läktare	Hallmått 36x18
Norrjärden A	Publik ca. 100	Hallmått 36,5x18			

Träning

Föreningstaxa ungdom.....	75 kr/tim
Övrig förening, privat.....	120 kr/tim
Företag.....	150 kr/tim
Förening annan kommun.....	150 kr/tim

Match/tävling

Div 1 och neråt (seniorserie).....	250 kr/tim
Juniorserie, träningsmatch senior.....	250 kr/tim
Ungdomsarrangemang.....	75 kr/tim
<i>(match/seriesammandrag i resp.spec.förb)</i>	

Övriga tävlingar/arrangemang.....	250 kr/tim
-----------------------------------	------------

Gymnastikhallar

Normalmia B Hallmätt 30x10
Hortlax B Hallmätt 20x10

Normalmia C-D Hallmätt 20x10
Skolans Gy-hallar Hallmätt 20x10

Träning

Föreningstaxa.....	55 kr/tim
Övrig förening, privat	80 kr/tim
Företag	110 kr/tim
Förening annan kommun	110 kr/tim

Match/tävling

Seniortävling	110 kr/tim
Ungdomsarrangemang	55 kr/tim

(match/seriesammandrag i resp.spec.förb)

Övriga tävlingar/arrangemang 110 kr/tim

Skoogs Arena

Publik ca. 200

Hallmätt 90x45

Träning

Föreningstaxa friidrottshall.....	150 kr/tim
Boule (totalt 6 banor).....	110 kr/tim
Lilla friidrottsdelen (uppvärmningsyta) *	se nedan
Privat grupp och företag.....	dubbel taxa
Delobjekt 1 eller 2.....	75 kr/tim
Privatperson enskild.....	50 kr/tim, 200 kr/mån
Barnkalas. 1 tim i hallen och 2 tim Hörnan.	500 kr/tillf
Annan kommun.....	500 kr/tim

Tävling/arrangemang	Offert
Mässa	Offert
Bygg och rivdagar	Offert

* Uppvärmningsyta för hyresgäster i Skoogs Arena och Nolia Ishall.

Ishallar

LF Arena Isstadion

Publik ishockey 2.550 personer (982 sittplatser och 1.568 ståplatser)

Träning

Föreningstaxa	180 kr/tim
Övrig förening, privat	400 kr/tim
Företag	600 kr/tim

Match/tävling

SHL (H).....	Offert
Allsvenskan (H)	4 000 kr/match
Div 1 (H).....	2 000 kr/match
SDHL (D).....	2 000 kr/match
Övrigt seriespel senior-junior	1 000 kr/match
Ungdomsmatcher	180 kr/tim
Tävling konståkning.....	300 kr/tim dock högst 2 400 kr/dag
Ungdomscup	300 kr/tim dock högst 2 400 kr/dag

Nolia Ishall

Publik ishockey 500 personer

Träning

Föreningstaxa	150 kr/tim
Övrig förening, privat	300 kr/tim
Företag	450 kr/tim
Ungdomscup	250 kr/tim dock högst 2 000 kr/dag

LF Arena Friidrott

Träning

Föreningstaxa	75 kr/tim
---------------------	-----------

Tävling

Tävling senior (över 20 år)	250 kr/tim
Tävling ungdom (under 20 år) Föreningstaxa	75 kr/tim

Samlingslokaler

Norrmalmia Foajén	ca. 300 pers
Logen Norrstrand	ca. 150 pers
Hörnan Skoogs Arena	ca. 15 pers

Norrmalmia Foajé

Möten

Föreningsverksamhet 500 kr/tillf

Fester

Förening, privata < 100 pers 1 800 kr/tillf

Förening, privata > 100 pers 2 500 kr/tillf

Övrig verksamhet Offert

Logen Norrstrand

Fester

Föreningar, privata 1 500 kr/tillf

Hörnan Skoogs Arena

Möten

Föreningsverksamhet i anslutning till träning 50 kr/tim

Föreningsverksamhet 250 kr/tillf

Övrig verksamhet 500 kr/tillf

Bokning

Lokaler och anläggningar

Telefon: 0911-69 64 00

E-post: bokning@pitea.se

Hemsida: www.pitea.se

Öppettider

Måndag - fredag 08.00-17.00

(15/5-31/8 08.00-16.00)



Piteå kommun

