



## Medborgardialog om ”Enkelt avhjälpta hinder” via Cityplanner

Syftet med medborgardialogen var att samla in kunskap om enkelt avhjälpta hinder i den fysiska miljön inom kommunens geografiska gräns. Målet var att upprätta en kommunal åtgärdslista för EAH där kommunen är ansvarig.

Medborgardialogen är genomförd och en sammanställning med åtgärdsförslag (se nedan) är gjord av de synpunkter som har inkommit via kartverk-tyget Cityplanner och via e-post. Totalt inkom 19 synpunkter, sex via e-post och 13 via verktyget.

Synpunkterna lämnades av 10 kvinnor och sju män (två var anonyma till namn och kön). Några synpunkter (7 st) handlar om gång- och cykelåtgärder. Andra handlar om vägunderhåll (8 st), trafik-säkerhet (3 st) och någon övrig åtgärd (1 st). Piteå kommun är ansvarig för 12 av synpunkterna och Trafikverket är ansvarig för sex av synpunkterna (en privat fastighetsägare).

Förslagen som inkommit via denna medborgardialog kommer att komplettera andra tillgänglighets-inventeringar som genomförs årligen.

*Tabell: Inlämnade synpunkter via Cityplanner och e-post. Kommentarer kopplat till synpunkterna och i vilket sammanhang de ska behandlas och vem som ansvarar för dem.*

Objekt	Inlämnad synpunkt	Kommentar/Förslag till åtgärd	Väghållare
1	Vägen mellan hortlax och blåsmark är livsfarlig för alla trafikanter och gångare. Det saknas helt vägren och alla färdas i stor skillnad på hastighet. Även en hel del barn ungdomar cyklar mellan hort- lax och blåsmark.	GC-väg mellan Hortlax-Blåsmark. Behandlas via Gång- och cykelplan (GC-plan). Ansvarig Trafik och projekt.	Trafikverket
2	Hej. Vägen genom bergsviken (Flakabergsvägen) är rejält dålig. Man måste fortfarande väja för djupa gropar och spår i vägen. "lagningen" som gjordes tidigare i sommar gjorde inte vägen mer lättkörd. Hoppas att det som är gjort nu är tillfälligt och att ni lagar vägen på riktigt senare i sommar. Eftersom det är sagt att den ska lagas i år.	Underhåll. Behandlas via dialog med Trafikverket. Ansvarig Trafik och projekt.	Trafikverket
3	Cykel & gångväg från området Pitehus 7 till Ostronstigens brf 8 och Ostronstigens förskola. Cykel/gångväg från brf Piteåhus 7 som möter upp cykel/gångväg som kommer från Rödinggatan behöver åtgärdas innan någon gör illa sig rejält där. Den är full med upphöjda gupp, troligen stenar på väg uppåt. Vägstumpen tillhör inte bostadsrättsföreningen så de har inget ansvar för den biten ut från deras område. Om ni åker ut och tittar sök upp brf Piteåhus 7 området nedanför Djupvikskyrkan. Tegelklädda hyreshus med gula garage o carportar. Kör in och gå neråt på området. Mellan garage och soprum tar ni in på vägen jag menar. Följ den förbi hus nr 17 rakt fram tills ni kommer ut på nästa gångväg som leder upp mot Ostronstigens brf 8, och Ostronstigens förskola.	Underhåll GC-väg mellan Abborrgatan-Ostronstigen. Ansvarig Teknik och gator.	Piteå kommun

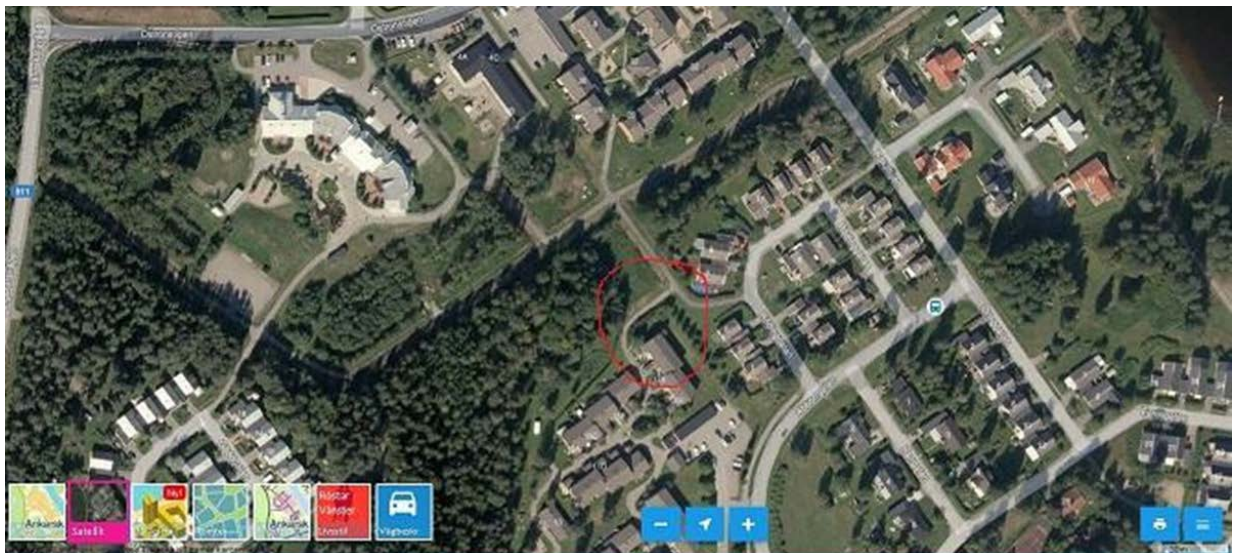
4	Cityplaner fungerar inte bra☺ Vid gångvägen från Musikhögskolan i korsningen till Nils Edens väg står det två mindre belysningsstolpar. Framför dessa står det två träd? som på Hösten/vintern skym- mer belysningen vilket gör att ljuset försämras väsentligt och gör det svårare för bilister att se gång- trafikanter. Snälla kan ingen bara ta ner dessa träd så att denna korsning blir bättre upplyst! Har på- pekat detta några gånger tidigare men tydligen är det Parkens träd. Men i det här fallet bör nog tra- fiksäkerhet gå före några träd. Om inte så får ni väl flytta på belysningsstolparna.	Belysning, trafiksäkerhet, trygghet. Behov av ytterligare vägbelysningsstolpe på västra sidan om övergångsstället Nils Edens väg?  Ansvariga Teknik och gator och Kultur, park och fritid.	Piteå kommun
5	Öppna upp Storgatan österut vid Rådhusorget för biltrafik och gör de möjligt att på Storgatan ta sig fram på cykel i en dubbelfil liknade den som de har i Danmark och gärna med trafikljus på torget.	Utökad biltrafik Storgatan samt dubbelfil för cykel. Behandlas via GC-plan.  Ansvarig Trafik och projekt. Förslagsvis stryks denna synpunkt.	Piteå kommun
6	Järnväggsgatan, mellan Pitholmsskolan och Pitholmsgatan där önskas en gång- och cykelväg! Detta sägs vara en skolväg men känns inte det minsta trygg för skolbarn! Bilar kör väldigt fort efter denna väg och visar ingen hänsyn till skolbarnen! Plus att det är många som även motionerar/ promenerar efter denna väg. Den är nog bred för att rymma en gång- och cykelväg!	GC-väg längs Järnväggsgatan, mellan Pitholmsskolan och Pitholmsgatan. Behandlas via GC-plan.  Ansvarig Trafik och projekt.	Piteå kommun
7	Fortfarande kvar mycket grus på GC-vägen. Barn färdas här kan bli svårt att bromsa och svänga.	Underhåll längs Lövholmsvägen. Ansvarig Teknik och gator. Synpunkt är åtgärdad.	Piteå kommun
8	Övergången från väg till cykelväg är ojämn och knölig. Inte skönt att cykla här!	Underhåll, ojämn markbelygning i hörnet av Fiskaregatan (vid Tages bro).  Ansvarig Teknik och gator.	Piteå kommun
9	Ojämn mark.	Underhåll, ojämn markbelygning, GC-väg intill Stadshuset vid tunneln. Ansvarig Teknik och gator.	Piteå kommun
10	Någon har lagt ris och trädstockar som blockerar gång och cykelvägen där den kommer ut på Norra Pitholmsvägen. Den går mellan Norrgatan och Norra Pitholmsvägen.	Privat mark där skogsstig går och där riset ligger.  Åtgärdat av fastighetsägaren.	Privat fastighetsägare
11	Djupa gropar/gupp över vägen.	Underhåll, ojämn markbelygning längs Bäckvallenvägen i Svensbyn. Behandling via dialog med Trafikverket.  Ansvarig Trafik och projekt..	Trafikverket

12	Störande björkar, skuggar halva dagen, släpper löv på hösten, massor på min tomt flera kubik. Upplever detta som en stor olägenhet	Underhåll växtlighet GC-väg Rönngatan. Ansvarig Kultur, park och fritid.	Piteå kommun
13	En gång- och cykelväg som knyter ihop Böle med Öjebyn och då automatiskt med stan och bergsviksområdet är förslaget. Hårt trafiktryck i kombination med höga hastigheter gör det livsfarligt att cykla efter vägen med som idag obefintliga vägrenar. Många barn cyklar till bl.a hammenviken samt vuxna som cykelpendlar till stan för jobb. Ännu fler skulle välja cykeln om det inte som idag är förenat med livsfara. Drömmen skulle vara att knyta ihop hela infjärdenområdet med gång- och cykelväg till stan.	GC-väg mellan Öjebyn och Böle, samt hela Infjärden knyts ihop med befintliga GC-vägar. Behandling via GC- plan. Ansvarig Trafik och projekt.	Trafikverket
14	Hortlaxvägen. Allmänt dåligt skött. Vart går cykelvägen? över norrbysskolans skolgård eller efter vägen? och vart försvinner den isåfall när den kommer till busshållplatsen på Hortlax skolan? Dessutom är den anande cykelvägen längsefter hortlaxvägen hålig, stora kantstenar vid uppfarten vid malmgården och bilverkstaden. Fick man önska vore en fartkamera önskvärd efter denna väg där bilar kör alldeles för fort och vårdlöst då man använder busshållplats för att slippa köra över de trasiga vägbulorna vid övergångsstället vid värmeverket.	GC-väg och underhåll Hortlaxvägen. Ligger i GC-plan samt pågående arbete Trafikverket. Sträckan kommer att skyltas om till 30 km/h. Synpunkt genomförs till viss del.	Trafikverket
15	Belysningen efter bergsviksbron lyser inte ofta och då den lyser fungerar ALDRIG alla lampor samtidigt vilket är mer farligt än att lamporna aldrig skulle vara tända. Antingen alla på eller ingen på.	Belysning/trafiksäkerhet/underhåll Bergsviksbron. Behandlas via dialog med Trafikverket. Ansvarig Trafik och projekt.	Trafikverket
16	Vid infarten till ica kvantum måste det tillkomma ett övergångsställe! Att det finns ett vid utfarten hjälper inte då de flesta väljer att gena över vägen vid cau & co och karinas vilthandel. Kan ju vara för att det är där gågatan upp till affärerna går. Dessutom är infarten till ica och infarten till garaget leoparden dåligt placerade då det blir stopp i rusningstrafik då någon ska svänga ned i garaget på motsatt sida medan bilen på andra sidan ska svänga in på ica och därmed täcker infarten till garaget.	Passage/övergångsställe över Hamnplan intill Arons-gatan samt placeringar av infarter till parkeringsplats ICA och Leoparden. Behandling via GC-plan. Ansvarig Trafik och projekt.	Piteå kommun
17	Hej! Jo det är så att en fjäder på "Vägbommen" är trasig! Detta gör att bommen är öppen hela tiden! Det får Hyresgäster, vaktmästare och besökande till hyreshuset att tro att det är bara köra bil efter gångvägen! Denna gångväg som trafikeras av många barn under dagar och kvällar på väg till skola och idrotts-	Underhåll. Träsiga vägbom längs GC-väg vid Enrisvägen, Furulund. Åtgärder för att hindra biltrafik längs GC- vägar i området.	Piteå kommun

	anläggning! Borde vara billigt och enkelt att åtgärda. Ni borde dessutom trycka på att Pitebo sätter ut betongsuggor vid deras utfart mot gångvägen efter nu gatusopningen är utförd!	Ansvarig Teknik och gator (åtgärd grind).	
18	Cykelställ vid korsningen Lillborgatan/Storgatan behövs. Varje vår, sommar, höst belamras gångbanan av "Parkerade" cyklar som står/ligger huller om buller. Ett cykelställ hade minskat ytan cyklarna tar upp, minskat snubbelrisken, gjort staden mer cykelattraktiv samt ökat framkomligheten markant på gångbanan.	Cykelparkering Lillbrogatan. Behandlas via GC-plan.  Ansvarig Trafik och projekt.	Piteå kommun
19	Det ska finnas hinder för att inte bilar ska köra från gång cykelvägen till bilvägen, men då det är lätta flyttbara hinder läggs de åt sidan och det blir en "genväg" för bilarna som ska till soptippen eller bara köra runt. Det kör jämt bilar efter gång & cykelvägen och dom kör extremt fort så när man går eller cyklar på vägen kommer någon dåre med släp och man blir nästan överkörd. Har hänt väldigt många gånger. Borde sättas upp något hinder som sitter fast i backen alternativt extremt stora stenar som inte går att flytta med handkraft, eller bil.	Trafiksäkerhet. Åtgärder för att hindra biltrafik längs GC-vägar i området, GC-väg Bredviksberget.  Ansvarig Trafik och projekt.	Piteå kommun

## Bilder på vissa av objekten

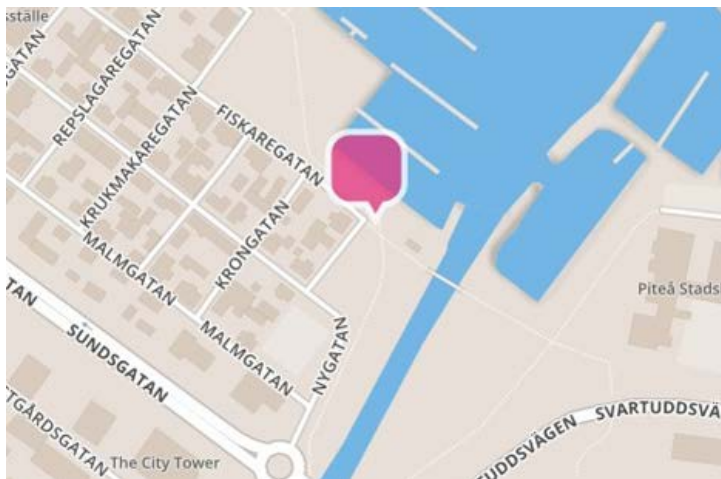
### Objekt 3



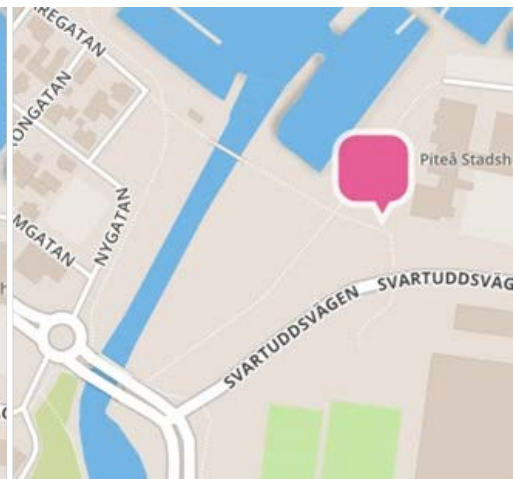
## Objekt 4



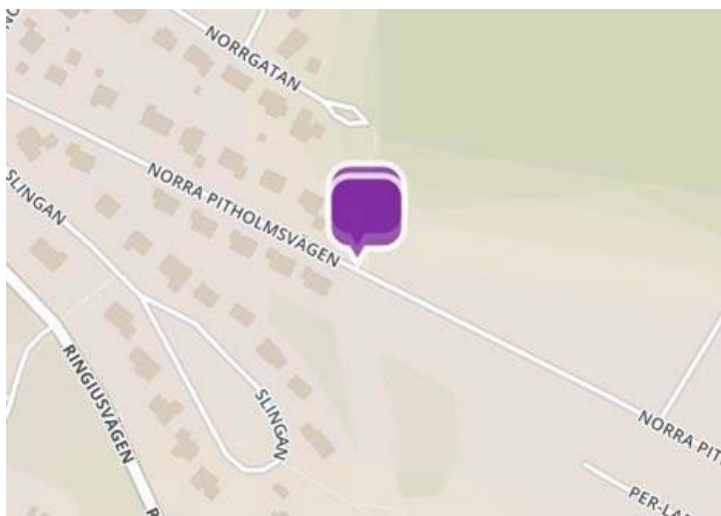
## Objekt 8



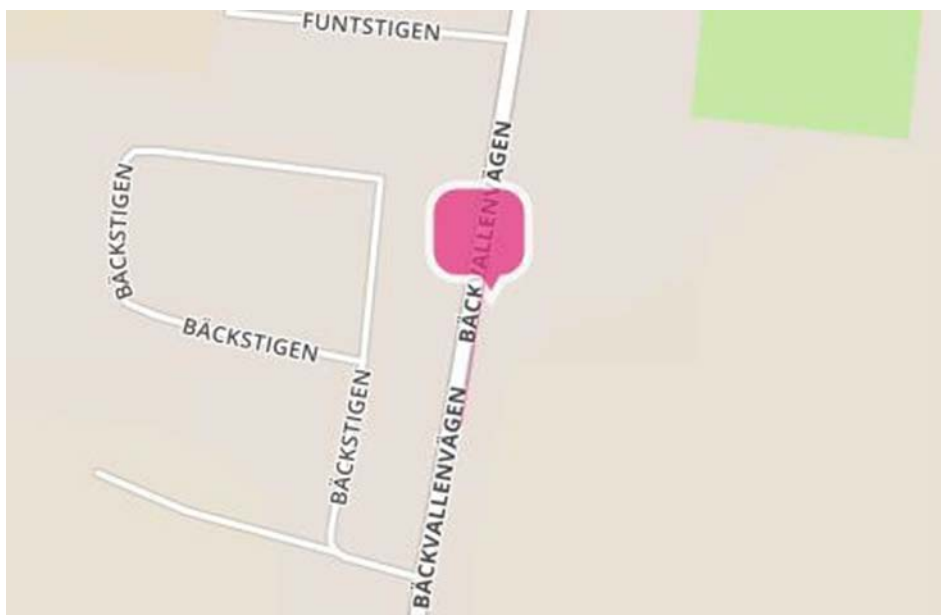
## Objekt 9



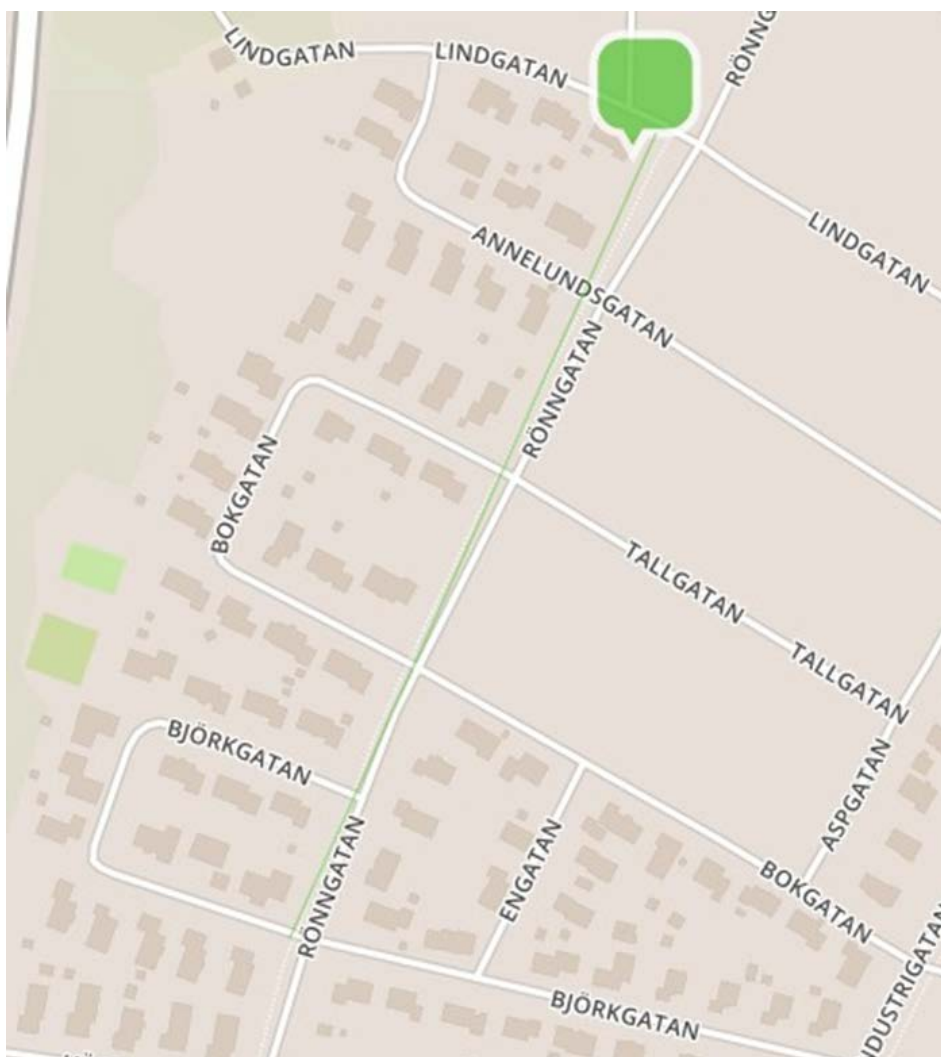
## Objekt: 10 (foto taget 2017-06-27)



Objekt 11



Objekt 12



## Objekt 17



## Objekt 19

