



Piteå Kommun
Socialtjänsten

Antagen av Socialnämnden 2014-03-26

2013

Årsredovisning

Bilaga

Stöd och omsorg

Innehållsförteckning

1	Stöd till barn och familjer	1
1.1	Resurscentrum (Ingången)	1
1.1.1	Utredningar av barn och unga	1
1.2	Stödformer – barn och unga	2
1.2.1	Kontaktpersoner och kontaktfamiljer (SoL)	2
1.2.2	Sammanfattning - stöd och hjälp till barn och unga	3
1.3	Korttids och fritids	3
1.4	Övrig verksamhet	3
1.4.1	Ungdomsmottagning	3
1.4.2	Familjerådgivningen	4
1.4.3	Familjerätt – ärendetyp	4
2	Stöd till vuxna funktionsnedsatta	5
2.1	Stöd och service	5
2.1.1	LSS insatser den 1 oktober 2013, gäller hela socialtjänsten	5
2.1.2	LSS insatser vuxna funktionsnedsatta (VF) den 1 oktober 2013	5
2.1.3	SoL bistånd vuxna funktionsnedsatta (VF) den 1 oktober 2013	6
2.1.4	Service i boende	6
2.1.5	Trygghetstelefoner	7
2.1.6	Hemtjänst	7
2.1.7	Boendestöd för personer med utvecklingsstörning	8
2.1.8	Bostadsanpassning för personer mellan 0 – 64 år	8
2.2	Bostad med särskild service för vuxna	9
2.3	Dagverksamheter	9
2.3.1	Intäkter	9
2.4	Färdtjänst/riksfärdtjänst	10
2.4.1	Färdtjänst	10
2.4.2	Riksfärdtjänst	10
2.5	Nyckeltal	11
2.6	Ekonomisk statistik 2013, vuxna funktionsnedsatta (VF)	12
3	Psykosocialt stöd till vuxna	13
3.1	Missbruks- och beroendevård	13
3.1.1	Alkoholrådgivningen och Alkohol- och narkotikagruppen	13
3.1.2	Boenden	13
3.2	Psykisk ohälsa	14
3.2.1	Särskilda boenden	14
3.2.2	Personligt ombud	14
3.2.3	Kontaktpersoner	15
3.2.4	Boendestöd	15
3.2.5	Sysselsättning	15
3.3	Hemtjänst	16
4	Stöd till försörjning	17
4.1	Ekonomiskt bistånd	17
4.2	SAVO	18
4.3	Serveringsärenden	18

1 Stöd till barn och familjer

1.1 Resurscentrum (Ingången)

Ärenden	2010	2011	2012	2013
Anmälan	455	504	417	593
Ansökan	47	38	30	31
Övriga ärenden (service)	698	1432	1253*	Uppgift saknas**
Summa ärenden	1200	1974	1708*	Uppgift saknas**

*Vissa uppgifter saknas på grund av nytt verksamhetssystem

**Uppgift saknas 2013 men kommer att kunna mätas framgent men blir dock inte jämförbart med tidigare år

Inledda utredningar	171	169	151	135
Andel ej inledda	66 %	69 %	66 %	78 %

1.1.1 Utredningar av barn och unga

Inledda utredningar	2010	2011	2012	2013
Totalt antal	171	169	151	135
varav 0 - 12 år	70	78	*	70
13 - 18 år	96	83	*	63
19 - 21 år	5	8	*	2

Avslutade utredningar	2010	2011	2012	2013
Totalt antal	163	156	139	138
varav 0 - 12 år	58	73	*	71
13 - 18 år	102	76	*	64
19 - 21 år	3	7	*	3

Avslutade utredningar utan bistånd	2010	2011	2012	2013
Totalt antal	50	64	*	55
- varav nedlagda	16	28	*	22
- varav avslutade utan bistånd	34	36	*	33
Berör totalt antal personer	48	62	*	54

Anmälningar från socialtjänsten till polis om misstanke om brott mot barn	2010	2011	2012	2013
Totalt antal anmälningar	3	8	16	6
Varav 0 - 12 år	2	6	*	6
13 - 18 år	1	2	*	0
Totalt antal personer	3	8	16	6

Utredningstider	2010	2011	2012	2013
Andel inom 4 månader	75 %	50 %	42 %	39 %

1.2 Stödformer – barn och unga

1.2.1 Kontaktpersoner och kontaktfamiljer (SoL)

Kontaktperson	2010	2011	2012	2013
Totalt påbörjade under året	29	22	16	10
- varav 0—12 år	12	5	6	2
13—18 år	16	15	9	7
19—21 år	1	2	1	1
Berör totalt antal personer	28	22	16	10
Antal personer vid årets slut	52	49	44	21

Kontaktfamilj	2010	2011	2012	2013
Totalt påbörjade under året	25	16	15	16
- varav 0—12 år	17	13	12	9
13—18 år	7	3	2	6
19—21 år	1	0	1	1
Berör totalt antal personer	25	16	15	16
Antal personer vid årets slut	51	48	39	43

Familjehem - sammanfattning	2010	2011	2012	2013
Antalet placerade vid årets början			58	65
Påbörjade under året			28	23
Avslutade under året			21	23
Antalet placerade 31/12	55	66	65	65
Antal vård dygn	17242	16480	17884	18616
Kostnad (tkr)	13490	13163	13186	14077
Kr/dygn	782	798	737	756

Institution/HVB* - sammanfattning**	2010	2011	2012	2013
Antalet placerade vid årets början			19	18
Påbörjade under året			15	16
Avslutade under året			17	24
Antalet placerade 31/12	15	14	17	13
Antal vård dygn	5068	5168	6896	6189
Kostnad (tkr)	12855	12857	15702	17758
Kr/dygn	2536	2488	2777	2869

* Inkluderar också s.k. förstärkta familjehem

** Exklusive ensamkommande asylsökande barn och ungdomar

Asylsökande barn och ungdomar	2010	2011	2012	2013
Pågående vid årets början	11	9	11	12
Påbörjade under året	9	8	13	22
Avslutade under året	11	7	12	6
Pågående 31/12	9	10	12	28

1.2.2 Sammanfattning - stöd och hjälp till barn och unga

	2010		2011		2012		2013	
	Antal	%	Antal	%	Antal	%	Antal	%
Totalt antal barn och unga som erhållit stöd och hjälp under året**	381		340		347		290	
Varav:								
Öppenvård	116	30	110	32	127	37	96	33
kontaktperson/ kontaktfamilj	164	43	133	39	94	27	85	30
familjehem (under 18 år)	61	16	49	14	77	22	72	25
hem för vård eller boende*	36	9	33	10	32	9	25	8
Våga Vilja	7	2	10	3	7	2	8	3
Familjeförskola	0	0	0	0	0	0	0	0
förstärkt kontaktperson	6	2	5	2	10	3	4	1

*Avser ej Ensamkommande flyktingbarn (EKB)

**Avser endast biståndsbeslut, ej service

1.3 Korttids och fritids

Solrosens korttids (vardag/helgvistelse)	2010	2011	2012	2013
Placerade	23	24	20	20
Planerat – antal personer i snitt/dag	2,5	2,2	2,93	2,39
Närvaro – antal personer i snitt/dag	2,3	1,98	2,6	2,3

Korallen (helgkorttids)	2010	2011	2012	2013
Placerade	11	11	11	13
Planerat – antal personer i snitt/dag	3,25	2,08	2,93	2,6
Närvaro – antal personer i snitt/dag	3,06	1,89	2,6	2,47

Korallens ungdomsgrupp (fritids)	2010	2011	2012	2013
Placerade	21	18	16	18
Planerat – antal personer som nyttjat plats	21	17	15	18
Närvaro – antal ungdomar i snitt/dag	9,14	8,9	6,22	7,86

1.4 Övrig verksamhet

1.4.1 Ungdomsmottagning

Ungdomsmottagningen	2010	2011	2012	2013
Totalt antal besök	3174	2794	3233	3443
Varav samtalskontakt	830	681	720	775

1.4.2 Familjerådgivningen

Antal besökare	2010	%	2011	%	2012	%	2013	%
Antal ärenden	256		252		199		219	
andel som fått tid inom 14 dagar	250	98	252	100	100	100	197	90
Antal ensamman män	31		31		45		*	
Antal ensamman kvinnor	72		72		49		*	
Totalt antal besök	886		817		705		725	

*Uppgift saknas 2013

1.4.3 Familjerätt – ärendetyp

Totala antalet ärenden	2010	2011	2012	2013
Yttrande vårdnad/umgänge/boende	22	28	30	37
Utredningar vårdnad/umgänge/boende	27	29	28	18
Adoptionsutredningar	4	5	4	4
Avtal vårdnad/umgänge/boende	22	20	21	*
Faderskapsbekräftelser	249	317	246	247

*Uppgift saknas

2 Stöd till vuxna funktionsnedsatta

2.1 Stöd och service

2.1.1 LSS insatser den 1 oktober 2013, gäller hela socialtjänsten

	2010	2011	2012	2013
Antal personer med en eller flera insatser	311	297	279	325*
Personkrets 1	265	255	247	260
Personkrets 2	11	12	11	23
Personkrets 3	35	30	21	42

*Uppgift gäller hela socialtjänsten, tidigare år endast vux funk

2.1.2 LSS insatser vuxna funktionsnedsatta (VF) den 1 oktober 2013

	2010	2011	2012	2013
Totalt antal insatser	416	395	369	375
Antal beslut under hela året	148	135	95	143
varav beviljade	92	94	62	121
varav avslagna	56	41	33	22

Personlig assistent - LSS	2010	2011	2012	2013
Antal personer med insatsen	13	9	6	4
varav vuxna	12	9	6	4
varav barn/ungdom	1	0	0	0
Totalt timmar/vecka	243	173	130	91
Timmar i snitt/person/vecka (vuxna)	19	19	22	23
Tim i snitt/person/vecka (barn/ungdom)	12	0	0	0

Antal personer med kommunen som utförare	6	5	2	1
Antal personer med privat utförare	7	4	4	3

LASS/51 kap Socialförsäkringsbalken	2010	2011	2012	2013
Antal personer med insatsen	117	126	127	125
Vuxna	92	98	99	99
Barn/ungdom	25	28	28	26
Totalt antal timmar/vecka	16146	18111	18745	18569
Tim i snitt/pers/vecka (vuxna)	146	149	155	159
Tim i snitt/pers/vecka (barn/ungdom)	109	124	121	108
Antal personer med kommunen som utförare	51	52	52	49
Antal personer med privat utförare	66	74	75	76
Antal ärenden med journatt	9	11	12	12

Ledsagarservice	2010	2011	2012	2013
Tim i snitt/pers/vecka (vuxna)	5	4	3,5	2,5
Antal personer med insatsen	53	44	33	32

Antal personer med insatsen	2010	2011	2012	2013
Kontaktperson	67	47	41	50
Avlösarservice	2	1	2	2
Familjehem	0	0	0	1
Boende med särskild service för vuxna*	120	122	114	107
Daglig verksamhet	143	155	151	161

*År 2013 endast omsorgsboenden

2.1.3 SoL bistånd vuxna funktionsnedsatta (VF) den 1 oktober 2013

	2010	2011	2012	2013
Totalt antal beslut under året*	-	-	-	455
varav gynnande beslut	191	177	161	233
varav avslagsbeslut	16	19	6	7

Antal personer med ett eller flera bistånd 1/10	133	144	134	147
---	-----	-----	-----	-----

*I totalt antal beslut under året ingår att inleda utredning, beslut, omfattningsförändring, avslag, beviljat, förlängning, omplacering, omprövning och upphörande.

Antal personer med biståndet	2010	2011	2012	2013
Ledsagarservice	23	30	29	29
Kontaktperson	3	11	10	10
Dagverksamhet i form av sysselsättning	1	3	3	4
Utredningsboende	-	-	-	1
Avlösarservice	0	0	0	0
Boendestöd	17	9	10	15
Anhörigvård	-	-	-	6

2.1.4 Service i boende

Piteå har cirka 20 personer som tillhör döva/dövblindgruppen. Dövblindombudet gör hembesök hos brukare som endast kommunicerar med taktilt teckenspråk. Hembesök görs i syfte att förhindra isolering. Dövblindombudet deltar även i dagverksamheten Teckenträffen två dagar i veckan och fungerar som stödperson.

2.1.5 Trygghetstelefoner

	2010	2011	2012	2013
Antal trygghetstelefoner under året	69	67	52	80
Antal insatser från Stöd och omsorgs ombud	6 tim/v	6 tim/v	6 tim/v	6 tim/v

varav

Koppling till kollektivet under dagtid och nattpatrull på natten	29	41	17	25
Koppling till den egna gruppboenden under dagtid och nattpatrull på natten	6	3	2	1
Koppling till annan gruppboende nattetid	1	1	2	2
Koppling enbart till den egna gruppboenden	13	9	11	13
Koppling till hemtjänstgruppen dagtid och nattpatrull på natten	-	15	20	39

Antal uttryckningar från Kollektivet	45	29	32	49
--------------------------------------	----	----	----	----

2.1.6 Hemtjänst

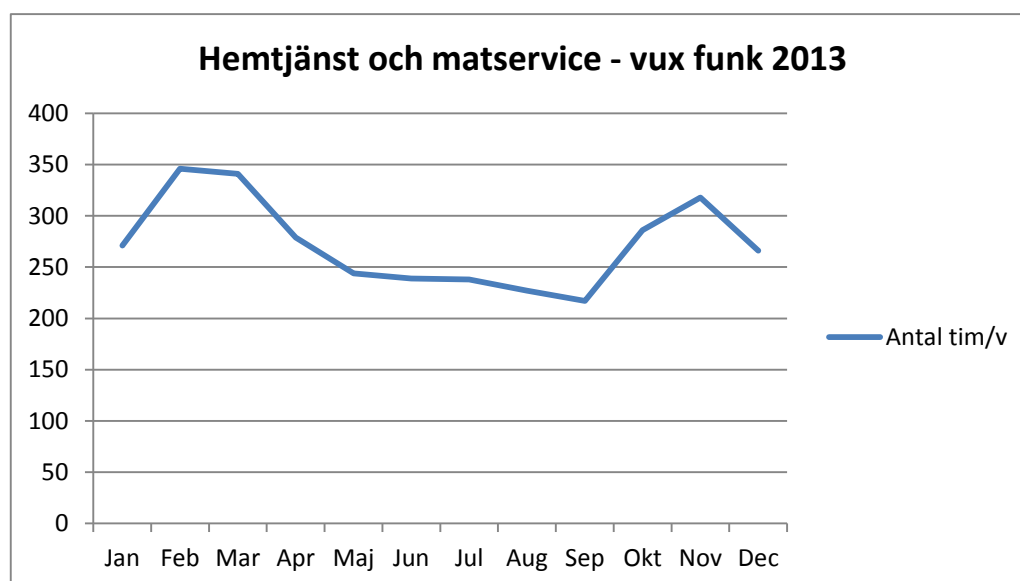
Det var 61 personer som hade social hemtjänst den 1 oktober 2013.

Personer med enbart matservice och/eller trygghetstelefon är inte inräknade.

Antal personer med enbart matservice och/eller trygghetstelefon

	2010	2011	2012	2013
Enbart matservice	13	15	14	20
Enbart trygghetstelefon	24	22	17	22
Enbart matservice och trygghetstelefon	2	3	1	1
Totalt	39	40	32	43

Utförda hemtjänst- och matservicetimmar per vecka/månad



2.1.7 Boendestöd för personer med utvecklingsstörning

	Antal 2010	Antal 2011	Antal 2012	Antal 2013
1 januari	8	13	8	9
Nya brukare under året	8	1	4	10
Avslutade brukare under året	3	6	3	2
31 december	13	8	9	17

Avslutade brukares fortsatta kontakter	Antal 2010	Antal 2011	Antal 2012	Antal 2013
Bostad med särskild service LSS	1		0	0
Solviks folkhögskola	1		0	0
Kontaktperson	1		0	0
Hemtjänst		1	0	0
Flyttat till annan ort		1	0	0
Flyttat hem till föräldrarna		1	0	0
Inget fortsatt stöd		3	3	2

2.1.8 Bostadsanpassning för personer mellan 0 – 64 år

	2011	2012	2013
Antal beslut under året	132	126	136
Bifall	110	106	107
Delvis bifall	14	11	14
Delvis avslag	1	0	3
Avslag	6	9	12
Avskrivet	1	0	0

	2011	2012	2013
Största bidraget som beviljats av socialnämndens arbetsutskott under Året	156 858 kr	148 171 kr	268 500 kr
Genomsnittskostnad per beslutat ärende	25 363 kr	22 829 kr	22 721 kr

2.2 Bostad med särskild service för vuxna

	2010	2011	2012	2013
Antal boendeplatser, samtliga boenden	110	110	110	110

Beläggning i samtliga boenden den 31/12	98 %	97 %	98 %	97 %
Antal personer som flyttat in	6	4	6	3
Antal personer som flyttat ut	3	2	2	3
Antal som omflyttats inom omsorgsboenden	1	2	0	5
Antal avlidna	1	2	2	0

Genomsnittsålder

	2010	2011	2012	2013
Omsorgsboende	45	46	46	47

Av 107 boende är 18 personer 65 år eller äldre.

2.3 Dagverksamheter

*snitt/dag	2010		2011		2012		2013	
	Närvaro*	Platser	Närvaro*	Platser	Närvaro*	Platser	Närvaro*	Platser
Onyxen	15	29	15	29	14	29	16	26
Kullen	8	14	8	14	9	14	8	12
Oasen	9	15	11	15	10	15	10	16
Gästgivaren	13	19	12	19	12	19	10	17
	Summa 77		Summa 77		Summa 77		Summa 71	

2.3.1 Intäkter

	2010	2011	2012	2013
Matkuponger – daglig verksamhet	108 864 kr	109 656 kr	194 830 kr	116 271 kr
Hemtjänst	655 091 kr	819 672 kr	714 372 kr	692 603 kr

	2010	2011	2012	2013
Kommunal kostnad för matkuponger	177 852 kr	172 255 kr	183 525 kr	212 470 kr

2.4 Färdtjänst/riksfärdtjänst

Avser personer under 65 år.

2.4.1 Färdtjänst

	2010	2011	2012	2013
Antal färdtjänstberättigade < 65 år	372	370	350	345
Antal enkelresor/person	99	94	95	91
Antal enkelresor totalt	36823	34704	33369	31554
Bruttokostnad	4 305 054 kr	4 250 265 kr	4 046 048 kr	3 789 313 kr
Kommunal snittkostnad/resa	117 kr	122 kr	121 kr	120 kr

Färdtjänstavtalet medför att Stöd och omsorg får en intäkt av egenavgift för arbetsresor, 401 275 kronor.

2.4.2 Riksfärdtjänst

	2010	2011	2012	2013
Antal tillstånd	98	89	70	45
Totalt antal resor	315	307	304	376

Enbart taxiresor*	281	279	269	333
Snittpris	851 kr	392 kr	859 kr	976 kr

Enbart flygresor	34	28	35	43
Snittpris	3 335 kr	7 677 kr	2 583 kr	3 149 kr

Bruttokostnad (exkl moms)	353 394 kr	324 394 kr	321 560 kr	460 570 kr
Kommunal snittkostnad/resa	1 122 kr	1 057 kr	1 058 kr	1 225 kr

* I antalet ingår även buss och tågresor

2.5 Nyckeltal

Redovisning hämtad ur Kolada. Avser år 2012.

Kostnad insatser för personer med funktionsnedsättning, kr/inv 0—64 år	
	Kostnad totalt
Piteå	9 672
Kungälv	8 035
Lidingö	7 822
Landskrona	8 670
Sigtuna	6 957
Falköping	9 858

Kostnad insatser för personer med funktionsnedsättning, enl SoL och HSL, kr/inv 0—64 år		
	Ordinärt boende	Särskilt boende
Piteå	788	582
Kungälv	1 208	240
Lidingö	500	706
Landskrona	671	888
Sigtuna	634	473
Falköping	1 117	475

Kostnader insatser enligt LSS och SFB exkl lokalkostnader och ersättning från F-kassa (kr/inv. 0-64 år)				
	Totalt	Boende	Pers ass	Daglig verksamhet
Piteå	4 565	2 138	1 559	353
Kungälv	5 711	2 931	1 110	1 063
Lidingö	5 090	2 381	753	1 269
Landskrona	5 523	3 042	1 014	774
Sigtuna	4 223	2 318	700	794
Falköping	5 341	2 123	1 634	573

Kostnad exkl lokalkostnader boende LSS, kr/brukare	
	Kostnad totalt
Piteå	571 744
Kungälv	855 939
Lidingö	651 162
Landskrona	1 156 256
Sigtuna	947 125
Falköping	604 943

2.6 Ekonomisk statistik 2013, vuxna funktionsnedsatta (VF)

OBS! Antalet personer är räknade på en mättdag, den 1/10.

Kostnaden avser dock hela året.

		2010	2011	2012	2013
Ledsagar-service	LSS & SOL	3 188 720 kr	2 159 778 kr	2 232 756 kr	1 372 366 kr
	Antal personer	64	74	62	61
	Kostnad per pers	49 824 kr	29 186 kr	36 012 kr	22 498 kr
Kontakt-personer	LSS & SOL	1 506 244 kr	1 169 262 kr	990 553 kr	974 073 kr
	Antal personer	71	58	51	60
	Kostnad per pers	21 215 kr	20 160 kr	19 423 kr	16 235 kr
Avlösar-service	LSS & SOL	35 124 kr	431 kr	4 884 kr	0 kr
	Antal personer	2	1	2	2
	Kostnad per pers	17 562 kr	431 kr	2 442 kr	0 kr
Omsorgs-boende*		56 082 062 kr	58 006 119 kr	60 518 678 kr	65 168 914 kr
	Antal personer	110	110	110	110
	Kostnad per pers	509 837 kr	527 328 kr	550 170 kr	592 445 kr
Fyra dag-verksamheter**		4 895 557 kr	5 094 709 kr	5 537 607 kr	6 037 888 kr
	Antal personer	77	77	77	71
	Kostnad per pers	63 579 kr	66 165 kr	71 917 kr	85 041 kr
Personlig assistans	Totala kommunala kostnader	35 763 983 kr	39 172 715 kr	38 762 138 kr	41 403 159 kr
	Antal personer	130	135	133	129
	Kostnad per person	275 108 kr	290 168 kr	291 445 kr	320 955 kr

*Psykosocialt stöd

**Stöd till försörjning

3 Psykosocialt stöd till vuxna

3.1 Missbruks- och beroendevård

3.1.1 Alkoholrådgivningen och Alkohol- och narkotikagruppen

Öppenvård

Egna behandlingskontakter	2010	%	2011	%	2012	%	2013	%
Antal personer	438		490		411		367	
- varav anhöriga	86	19	116	24	78	19	52	14
Män	269		295		241		209	
Kvinnor	169	38	195	40	170	41	158	43
Totalt antal urinprov	2770		3841		2619		1686	
- varav positiva	304	11	385	10	276	10	217	13

Sluten vård

HVB-hem vuxna och Strandgården

Vård i HVB-hem och boende Strandgården	2010	2011	2012	2013
Totalt antal personer i HVB	38	42	42	41
Antal boende på Strandgården	16	14	12	13
Totalt antal vårdperioder HVB	54	67	78	87
Totalt antal vårdtygn, ej Strandgården	3112	3124	3164	3957
Boendedygn Strandgården	2503	1679	1475	1214
Totalt antal vård och boendedygn	5615	4803	4639	5171
Vård och boendekostnad per dygn	1051	1422	1508	1368

3.1.2 Boenden

Andrahandskontrakt via Pitebo och HSB	2010	2011	2012	2013
Överförda från föregående år	19	21	35	35
Nya under året	9	20	15	13
Avflyttade	-7	-6	-15	-14
- varav avhysta	0	2	5	0
- varav övertagande av kontrakt	2	3	2	3
Kontrakt vid årets slut	21	35	35	34

3.2 Psykisk ohälsa

3.2.1 Särskilda boenden

Lagstiftning (Antal personer)	2010	2011	2012	2013
LSS	9	8	9	12
SoL	35	35	35	33
Antal personer som även lyder under annan lagstiftning	2010	2011	2012	2013
Öppen rättspsykiatrisk tvångsvård (ÖRV)	6	6	7	10
Öppen psykiatrisk tvångsvård och (ÖPT)	5	6	6	2 (+ 1 LVU)
Inläggningsdygn	2010	2011	2012	2013
Psykiatri	257	717	697	940
Somatik	72	9	16	11
Omsättning (Antal personer)	2010	2011	2012	2013
Utflyttning	6	4	3	5
Inflyttning	7	3	6	8
Omflyttningar inom boendena	4	4	1	2

3.2.2 Personligt ombud

Omsättning	2010	2011	2012	2013
Klientantal 1/1	41	43	40	44
Nya klienter	24	25	36	26
Avslutade klienter	22	28	32	31
Klientantal 31/12	43	40	44	39

Avslutade	2010	2011	2012	2013
Nöjda/planerade avslutningar	20	26	24	26
Valde själv annan planering	2	2	8	5
Avliden	0	0	0	0
Summa	22	28	32	31
Noterbara planeringar efter avslut	2010	2011	2012	2013
Gruppboende	1	0	0	0
Boendestöd	0	1	2	1
Lämnat försörjningsstöd	0	4	7	13
Social kontaktperson	2	0	2	0
Flyttat till annan kommun	2	0	2	4
Fått jobb	4	0	4	8

3.2.3 Kontaktpersoner

	2010	2011	2012	2013
Antal bistånd vid årets slut	68	69	66	69
- varav insatser till män	29	32	32	34
- varav insatser till kvinnor	39	37	34	35

3.2.4 Boendestöd

Omsättning	2010	2011	2012	2013
Antal brukare 1/1	45	42	45	38
Nya brukare under året	14	19	9	15
Avslutade brukare under året	17	16	15	11
Antal brukare 31/12	42	45	39	42
Antal hembesök under året	2913	2766	2588	2541

Avslutade	2010	2011	2012	2013
Till gruppboestad	1	1	2	0
Eget boende med hemtjänst	2	2	2	0
Flyttat till annan kommun	0	1	1	3
Avsagt sig boendestöd	11	9	8	4
Personligt ombud	1	0	0	0
Landsting	1	0	0	0
Annan anledning	1	3	1	3

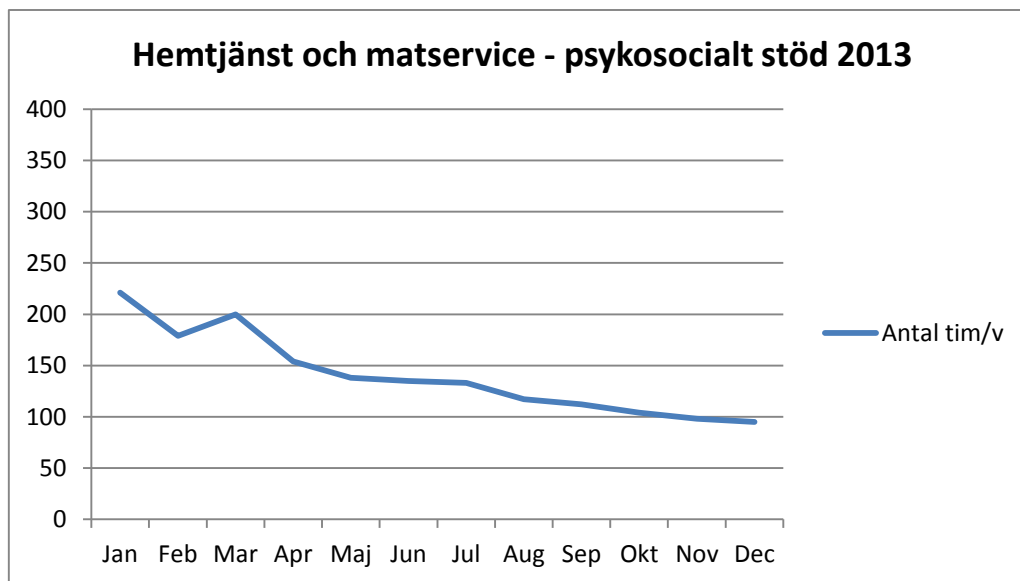
3.2.5 Sysselsättning

Sysselsättningsprojekt, start 2011-02-01	2011	2012	2013
Påbörjade kartläggningar under året	20	14	16
Placering efter kartläggning			
Egna verksamheter (SAVO, Repris, Bryggan)	1	0	2
Arbetsplatser	6	6	4
Kooperativ mångfald	4	1	1*
Studier	1	1	1
Pågående kartläggningar	6	6	5
Totalt antal sysselsatta vid årets slut	14	17	20
Fördelat på: handledarstöd till arbetsplatsplacerade handledarstöd till kooperativ Mångfald	6	8	12
	8	9	8

*Personen har även arbetsplatsplacering

3.3 Hemtjänst

Hjälp i hemmet	2010		2011		2012		2013	
	Tim/v	Ärenden	Tim/v	Ärenden	Tim/v	Ärenden	Tim/v	Ärenden
1/1	42,25	17	110,85	21	136,45	19	186,9	25
31/12	104,15	20	142,95	22	186,95	25	93,9	20
Matservice								
1/1		20		25		14		17
31/12		25		31		17		10



4 Stöd till försörjning

4.1 Ekonomiskt bistånd

Understödstidens längd – antal månader	2010	2011	2012	2013
Antal månader	4,5	4,9	Kan inte redovisas på grund av byte av verksamhetssystem.	3,6

Ekonomiskt bistånd	2010	2011	2012	2013
Ekonomiskt bistånd/hushåll (helår)	24092	28425	Kan inte redovisas. Se ovan.	25891
Invånare i kommunen	40838	40926	41097	41278
Kostnad för försörjningsstöd/invånare kr	582	630	581	528

Orsak till försörjningsstöd – andel av kostnaden	2010	2011	2012	2013
Arbetsmarknad*	60 %	59 %	Kan inte redovisas.	55,4 %
Sjukförsäkring*	24 %	25 %		16,3 %
Övrigt*	16 %	16 %		28,3 %

*I och med nytt verksamhetssystem har mätmetoden förändrats och därför är inte siffrorna för 2013 jämförbara med tidigare år

Ålderssammansättning för ekonomiskt bistånd	2010		2011		2012		2013	
	Antal hushåll	%	Antal hushåll	%	Antal hushåll	%	Antal hushåll	%
18--24 år	345	36	320	36	Kan inte redovisas.		300	36
25--64 år	582	60	534	59			490	58
65→	42	4	45	5			49	6
Totalt antal hushåll	969	100	899	100			839	100

Kommunalt arbetsmarknadsprogram (KAP)	2010		2011		2012		2013	
	Antal	%	Antal	%	Antal	%	Antal	%
Anvisade	98		72		37		38	
Avslutade under året	75		55		35		33	
- varav till arbete/studier	27	36	23	42	17		10	30
- till arbetsmarknadsåtgärd	22	29	16	29	-		16	48
- åter i försörjningsstöd 31/12	7	9	2	4	25		12	
- sjukskriven	2	3	7	13	2		1	3
							5	15
- överenskommelse men ej fullföljt	0	0	8	14	-			
- övrigt	17	23	0	0	-		1	3

Arkus

Utfall	2010	%	2011	%	2012	%	2013	%
Avslutade ärenden	15		6		3		8	
- varav erhållit annan försörjning än försörjningsstöd	12	80	4	67	3	100	8	100

Förmedlingsmedel

Utfall	2010	2011	2012	2013
Aktuella ärenden totalt	53	53	55	46

4.2 SAVO

	2010	2011	2012	2013
Antal sysselsatta	40	39	42	42
Antal närvarande	34	26	32	34
Närvaro	85 %	68 %	76 %	81 %

4.3 Serveringsärenden

Antal serveringsärenden som behandlats av socialnämnden/socialnämndens arbetsutskott	2010	2011	2012	2013
Förslag till socialnämnden avseende nya permanenta tillstånd eller ändringar i tillstånd	12	18	10	7
Tillfälliga tillstånd till allmänheten	23	13	18	13
Nya permanenta tillstånd till slutna sällskap	1	2	0	1
Tillfälliga tillstånd slutna sällskap	24	25	26	21
Avslag	3	1	0	1
Återkallelse	0	0	0	0
Varning	0	1	0	0
Erinran	0	3	1	0
Tillsynsbesök	65	56	31	38