



Piteå Kommun

Solander- och Björklundaskolan

2017-05-30



Förslag kortsiktigt

- Sexåringar och åk I från Björklundaskolan flyttar till kullenskolan.
- Mellanstadiet solander flyttar till 4 klassrum i Björklundaskolan samt en modul med 4 klassrum på Solander / Björklunda skolområde.



Fråga: kommer detta kortsiktigt att förbättra trafiksituationen runt skolområdet ?



Nuvarande mellanstadiet

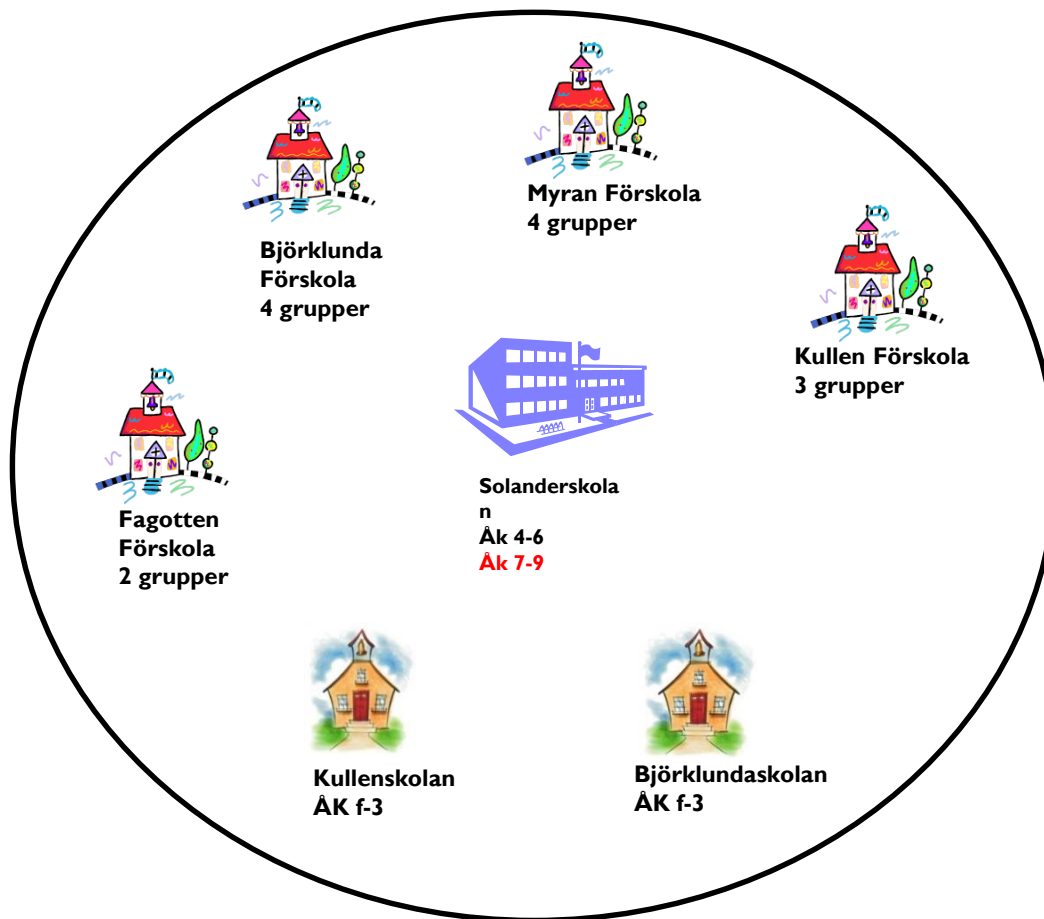
- Idag har vi upptäckt två fuktskador i byggnaden .
- Vi bedömer att det i framtiden är bättre att riva och bygga nytt, därför väljer vi att inte påbörja en renovering.

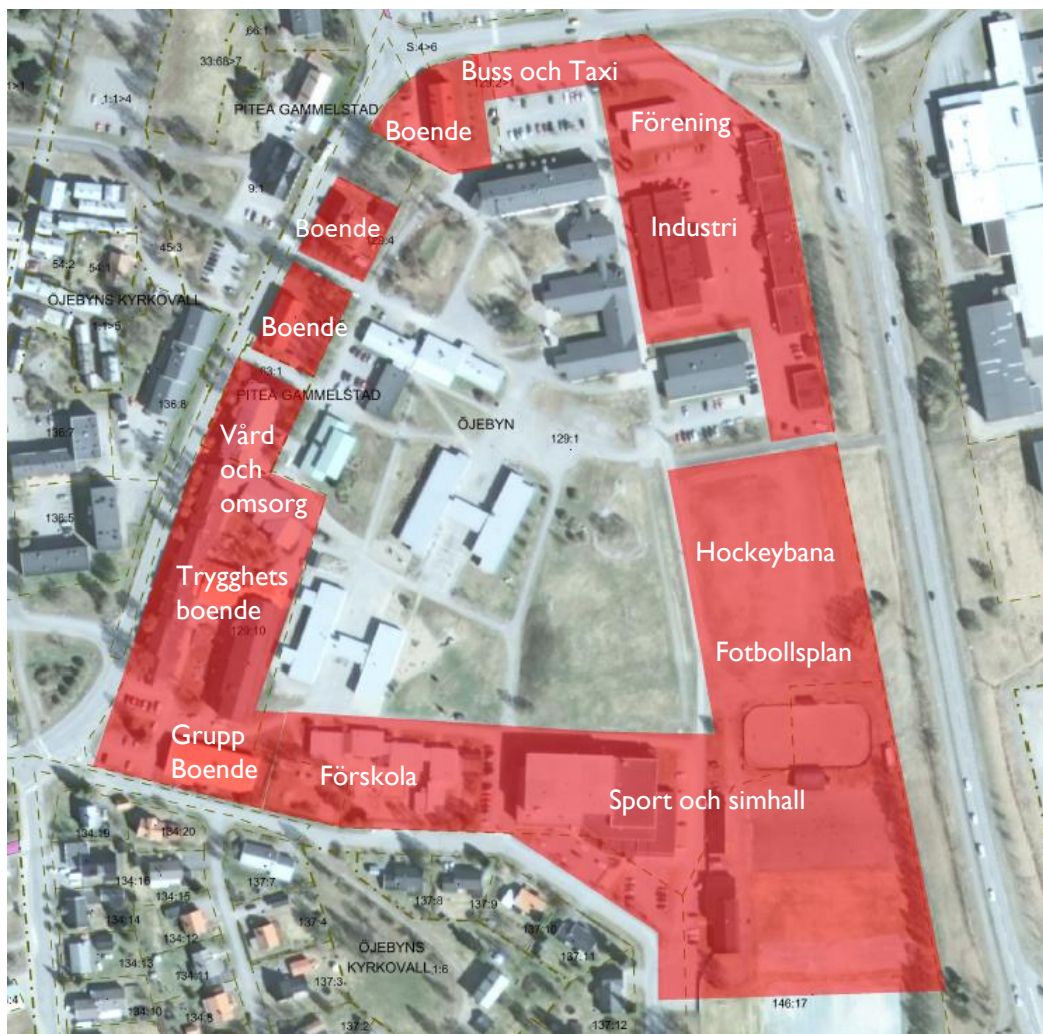
Aspekter som vi beaktat:

- Konstruktion (byggt 60-70 tal)
 - Byggnadens placering i området
 - Planlösning (bla tillgången på grupprum)
- Byggnaden kallställs och rivs vid tillfälle.



Nuvarande skol- och förskolestruktur





Nuläge

- Skolan inramad av andra verksamheter
- Många riskområden
- Otydliga entreer till skolan
- Spridda parkeringar, besöksparkeringar
- Biltrafik på GC-vägar, tunga transporter

Många Intressenter

- Skola förskola
- Samhällsbyggnad trafik
- Fastighets o service
- Kultur o fritid
- ÄO, trygghetsboende, gruppboende, hemtjänst
- Privata fastighetsägare
- PiteBo
- Pnf
- Föreningar
- Lokaltrafik, Taxi
- Privata företag
- mfl

Process

- Kartläggning av nuläget
- Akuta åtgärder
 - Säkrare avlämningsplats, skola, förskola
 - Förhindra biltrafik
- Långsiktig plan
 - Förtydliga förutsättningar (strukturplan)
 - Skissa på en helhetslösning (trafik)

Utmaning

Att skapa en bra och säker trafikmiljö



Skolstrukturen långsiktigt i Öjebyn

- Beslut att högstadiet blir kvar. (Hur ska skol- och förskolestrukturen se ut ? BUN)
- Skolans inramning (Samhällsbyggnadsfråga)
- Säkra skolvägar (Samhällsbyggnadsfråga)