

Beslutad av Socialnämnden 2019-02-27

Bilaga till
socialnämndens
verksamhetsplan 2019

Stöd och omsorg



Piteå kommun

Innehållsförteckning

Sida

1 Inledning	3
1.1 Planeringsförutsättningar	3
1.2 Internbudget Stöd och omsorg	4
2 Verksamhetsbeskrivningar	5
2.1 Verksamhetsförändringar	5
2.2 Avdelningsledning	5
2.3 Verksamhetsbeskrivning – Stöd till barn och familjer (BoF) Barn 0-18 år och LVU 0-21 år	6
2.4 Verksamhetsbeskrivning – Stöd till vuxna funktionsnedsatta, VF	8
2.5 Verksamhetsbeskrivning – Psykosocialt stöd till vuxna, PS.....	10
2.6 Verksamhetsbeskrivning – Stöd till försörjning och daglig verksamhet, FöDa	12
3 Organisationsskiss	14
3.1 Struktur och bemanning – särskilda boenden	15

1 Inledning

Denna bilaga innehåller planeringsförutsättningar, internbudget, verksamhetsförändringar, verksamhetsbeskrivningar samt organisationsskisser för Stöd och omsorg.

1.1 Planeringsförutsättningar

Stöd och omsorg ska på demokratins och solidaritetens grund främja människornas

- ekonomiska och sociala trygghet,
- jämlikhet i levnadsvillkor,
- aktiva deltagande i samhällslivet

Vi ska under hänsynstagande till människans ansvar för sin och andras sociala situation inrikta oss på att frigöra och utveckla enskildas och grupperns egna resurser. Verksamheten ska bygga på respekt för människornas självbestämmanderätt och integritet.

Vi ska ge ett sådant stöd till personer med svåra funktionsnedsättningar så att det ger dem goda levnadsvillkor och att de därmed kan leva ett liv som andra.

Avdelningen Stöd och omsorg har uppdraget att ansvara för alla medborgare under 65 år som behöver stöd i sin sociala situation eller som på grund av funktionsnedsättning behöver stöd. Undantag är bostad med särskild service för personer med demens, oavsett ålder, som beslutas och verkställs inom Äldreomsorgen.

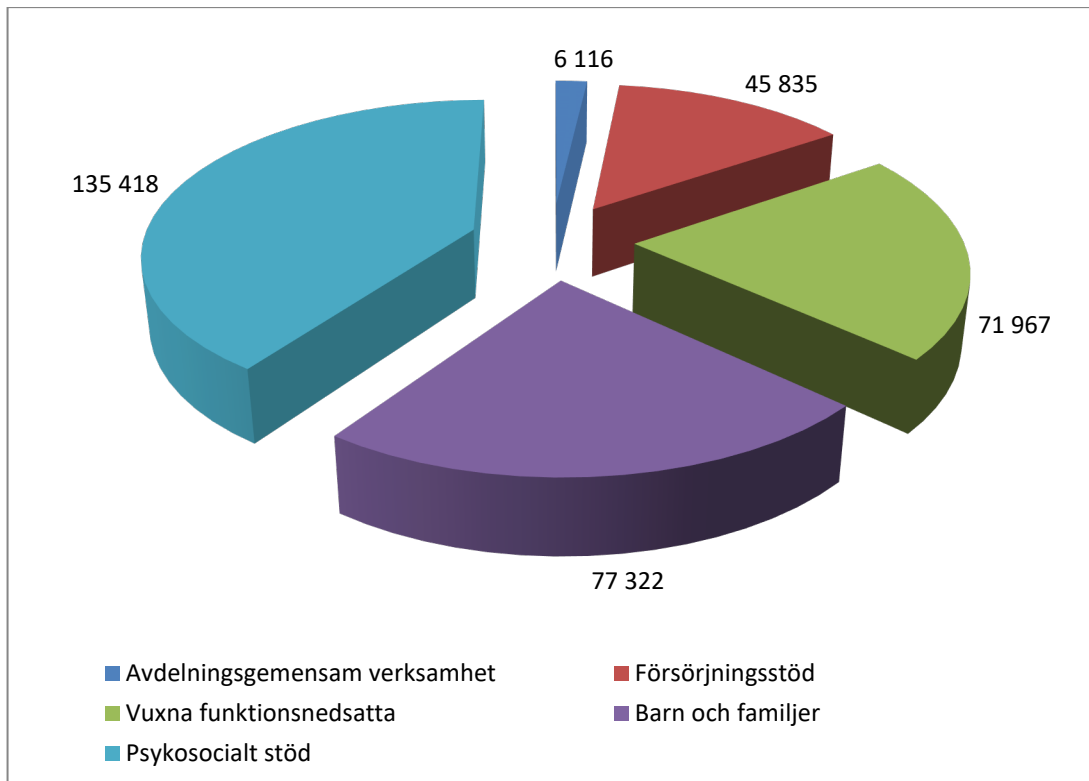
Verksamhetsområdet Stöd till försörjning och daglig verksamhet samt verksamhetsområdet Psykosocialt stöd är ansvariga för att möta behov hos piteborna oavsett ålder, när det gäller försörjningsstöd respektive missbruksvård.

Verksamhetsområdet Stöd till barn och familjer har ansvar för samtliga pitebor, oavsett ålder, vad gäller kvinnofrid och familjerådgivning. Samtliga verksamhetsområden har ett särskilt ansvar för att barns bästa ska komma i främsta rummet.

Den övervägande delen av allt förändrings- och utvecklingsarbete under 2019 sker inom de olika verksamhetsområdena. Förändrings- och utvecklingsarbete som är gemensamma eller som berör flera verksamhetsområden eller externa samverkanspartner ska genomföras och planeras som avdelningsgemensam utveckling på uppdrag av avdelningschef, socialchef alternativt politiker.

1.2 Internbudget Stöd och omsorg

	Personal	Övrigt	Totalt	Intäkter	Netto
Avdelningsgemensam verksamhet	2 557	5 264	7 821	-1 705	6 116
Försörjningsstöd	24 503	25 584	50 087	-4 252	45 835
Vuxna funktionsnedsatta	125 731	50 368	176 099	-104 132	71 967
Barn och familjer	61 946	21 478	83 424	-6 102	77 322
Psykosocialt stöd	116 253	23 453	139 706	-4 288	135 418
Totalt	330 990	126 147	457 137	-120 479	336 659



2 Verksamhetsbeskrivningar

2.1 Verksamhetsförändringar

- Träffpunkten i centrum kommer att bedrivas i egen regi fr o m våren
- Utredning pågår om möjlighet att driva ett boendechefsområde som intraprenad/resultatenhet
- SO inleder avtalssamverkan med Älvsbyns kommun inom områdena myndighetsutövning LSS samt adoptionsutredningar
- EU-projekt pågår under åren 2018 – 2020 för kompetensutveckling av personliga assistenter
- Projekt i tre år för sysselsättning som Föreningservice driver, SO deltar. Projektet drivs med pengar från Allmänna arvsfonden.
- 1,0 projektanställd processledare anställd under året med medel från innovationsfonden
- Uppstart av LSS boende för barn/unga
- Projektering av nytt LSS boende för vuxna
- Förutsättningar för e-tjänst försörjningsstöd samt orosanmälningar
- Planera för införande av kombitjänster
- Implementering av drogförebyggande arbete, i samverkan med BUN

2.2 Avdelningsledning

Verksamhet: Avdelningschef	Beskrivning Ansvar verksamhet, ekonomi, personal
Fakta: 1,0 tjänst	

Verksamhet: Verksamhetsutvecklare	Beskrivning Styrdokument och nyckeltal, utredningar, uppföljningar, information, POSOM, övergripande kvalitetsarbete, säkerhet, praktikplaceringar, projekt, statistik
Fakta: 1,0 tjänst	

Verksamhet: Processledare	Beskrivning Inom avdelningen leda påbörjade och kommande verksamhetsprocesser. Projekt under 2019
Fakta: 1,0 tjänst	

Tjänsteköp av äldreomsorgen

Verksamhet: Rehabilitering:	Beskrivning Arbetar i boende och daglig verksamhet i hela SO, samarbetar med 0,5 arbetsterapeut på VO vux funk
Fakta: 2 tjänster (1 sjukgymnast + 1 arbetsterapeut)	

Verksamhet: Sjuksköterskor	Beskrivning Arbetar i boende och daglig verksamhet i hela SO
Fakta: 3,5 tjänster	

2.3 Verksamhetsbeskrivning – Stöd till barn och familjer (BoF)

Barn 0-18 år och LVU 0-21 år

Administration

Verksamhet: Administration	Beskrivning Personalredovisning, socialregister, fakturahantering, posthantering, handkassa, övrigt administrativt arbete
Fakta: 2,0 tjänster	

Myndighetsutövning mm

Verksamhet: Barn och ungdomsutredare	Beskrivning Genomför utredningar enligt Socialtjänstlagen och följer upp insatser som är beviljade enligt Socialtjänstlagen och LVU. Avser även ensamkommande barn. Resurs för att möta behov av barnskydd i migrationsverkets asylboenden i kommunen
Fakta: 17,0 socialsekreterare	

Verksamhet: LSS/kontaktpersonsgruppen	Beskrivning LSS-handläggning och rekrytering samt stöd till uppdragstagare LSS och SoL. Samordning av medling och ungdomstjänst
Fakta: 3,0 tjänster	

Verksamhet: Familjehemsgruppen	Beskrivning Rekryterar, utreder och stöttar familjehem och kontaktfamiljer. Ansvarar för uppföljning vid långvariga placeringar
Fakta: 4,5 socialsekreterare	

Verksamhet: Mottagning	Beskrivning - Tar emot anmälningar och ansökningar - Gör förhandsbedömning av anmälningar - Ger råd och stöd till medborgare och professionella i andra verksamheter
Fakta: 4,0 socialsekreterare	

Verksamhet: Familjerätt	Beskrivning Utredningar – vårdnad, boende, umgänge, adoption, faderskap Råd och stöd – vårdnad, boende, umgänge
Fakta: 2,0 socialsekreterare	

Verkställighet/insatser mm

Verksamhet: Fältassistenter	Beskrivning Uppsökande, främjande, förebyggande arbete främst riktat till målgruppen ungdomar 12 - 18 år
Fakta: 2,0 tjänster	

Verksamhet: Familjebehandlare	Beskrivning Behandlingsarbete med barn, ungdomar och deras familjer
Fakta: 8,0 familjebehandlare	
Verksamhet: Kvinnofrid	Beskrivning 1,0 tjänst skyddat boende 1,0 tjänst samordning av kvinnofridsfrågor samt myndighetsutövning och behandlingsinsatser till vuxna som utsatts för våld i nära relation
Fakta: 2,0 tjänster	
Verksamhet: Familjerådgivare	Beskrivning Familjerådgivning och samarbetsamtal
Fakta: 2,0 tjänster	
Verksamhet: Ungdomsmottagningen	Beskrivning Samverkan med landstinget Kurativa behandlingsinsatser till unga i åldern 13 - 23 år Har även uppdrag driva ungdomsmottagning i Arvidsjaur och Arjeplogs kommuner 0,75 tjänst finansieras via statsbidrag tom 2019
Fakta: 1,75 kurator	
Verksamhet: Korttidsvistelse LSS	Beskrivning Föräldrar kan ansöka om avlastning i omvårdnaden om sitt funktionsnedsatta barn eller utifrån barnets behov av miljöombyte. Insatsen verkställs i verksamheten: Solrosens korttids, Kronbodstigen 3. Öppet veckans alla dagar
Fakta: Solrosen 8,85 tjänster	
Verksamhet: Korttidstillsyn/korttidsvistelse LSS	Beskrivning Korttidstillsyn för skolungdom över 12 år utanför det egna hemmet i anslutning till skoldagen samt under lov, om behov finns vid föräldrars förvärvsarbete/utbildning. Korttidstillsyn verkställs i verksamheten: Korallens ungdomsgrupp, Nils Edéns väg 2 Korttidsvistelse verkställs på Korallen fredag – måndag
Fakta: Korallen 8,67 tjänster	
Verksamhet: Vårdsamordning	Beskrivning Samordning av interna och externa vård- och behandlingsinsatser. Målsättningen är att hitta kostnadseffektiva insatser på hemmaplan för att undvika placeringar
Fakta: 1,0 tjänst	

Verksamhet: Externt köpt stöd	Beskrivning Följande insatser ges genom köp av externa uppdragstagare t.ex. <ul style="list-style-type: none"> • kontaktperson/kontaktfamilj/ledsagare • familjehem, kraftigt förstärkt familjehemsvård • HVB-hem och SIS-institutioner • medling, ungdomstjänst • uppdragstagare LSS mm
Fakta: Budget ca 28 mkr	

Arbetsledning

Verksamhet: Chefer	Beskrivning Ansvar för verksamhet, personal och ekonomi
Fakta: 5,0 tjänster	

2.4 Verksamhetsbeskrivning – Stöd till vuxna funktionsnedsatta, VF

Administration

Verksamhet: Administration	Beskrivning Differentierad administration, flexkorrigeringar, färdtjänst- och riksfärdtjänstbiljetter, vissa matavgifter, ekonomiska transaktioner inom personlig assistans, sekreterarskap i KTR och facklig samverkansgrupp, statistik, hemsidan, fakturahantering, IntraPhone, Time Care Pool, schemaläggning
Fakta: 3,0 tjänster	

Myndighetsutövning mm

Verksamhet: LSS-handläggare	Beskrivning Utredningar enligt SoL, LSS, Lagen om Färdtjänst och Lagen om Riksfärdtjänst. Verkställighet av insatser/bistånd
Fakta: 4,0 tjänster	

Verksamhet: Handläggare av Bostadsanpassningsbidrag	Beskrivning Bostadsanpassning till personer 0 - 64 år Tillgänglighetsombud
Fakta: 0,5 tjänst	

Verksamhet: Personlig assistans	Beskrivning I Piteå är 121 personer beviljade insatsen personlig assistans (12 LSS samt 109 SFB § 51), varav 42 har valt Piteå kommun som utförare. Dessutom verkställs det 1 beslut enligt SoL på uppdrag av Barn och familj Av de som valt kommunen som anordnare är 39 personer beviljade assistans enligt SFB § 51, 3 personer enligt LSS och 1 beslut enligt SoL
Fakta: 232 tillsvidare/månadsanställda + 25 PAN-anställda 2018-10-31 samt ca 100 timanställda vikarier	

Verksamhet: Trygghetstelefon	Beskrivning Utryckning på larm gör hemtjänsten + nattpatrullen ÄO till personer under 65 år. Dövblindombudet installerar och underhåller larmen
Fakta: Ca 0,20 %	

Verksamhet: Dövblindombud	Beskrivning Socialnämnden erbjuder särskilda resurser för döva och dövblinda
Fakta: 0,55 tjänst	

Verksamhet: Rehabilitering	Beskrivning Arbetar över hela SO. En stor del av brukarna bor både i gruppbostad och deltar i daglig verksamhet
Fakta: 0,5 tjänst	

Verksamhet: EU-projekt	Beskrivning EU-projektet Kompetenslyftet PA (personlig assistans) som drivs tillsammans med en privat assistansanordnare, God Assistans, under perioden 2018-03-01-2020-02-28. Syftet är att kompetensutveckla ca 300 personliga assistenter. 1 projektledare, 1 projektmedarbetare samt 0,75 administratör är anställda under projekttiden
Fakta: 2,75 tjänst	

Verksamhet: Externt köpt stöd	Följande insatser ges genom köp av externa uppdragstagare
Fakta:	
Budget ca 46 mkr	

- Hemtjänst, ca 6,3 mkr, köps av ÄO. Ca 400 tim/vecka
- Privat personlig assistans 33,3 mkr, berör 19 privata företag samt 2 egna företag. Avser de 20 första timmarna i samtliga ärenden, kostnader för LSS-ärenden, tillfälliga utökningar samt sjuklönekostnader
- Kontaktperson/Kontaktfamilj/Anhörigvårdare/Avlösarservice/Ledsagare, ca 3,4 mkr
- Färdtjänst/Riksfärdtjänst, ca 3,3 mkr

Arbetsledning

Verksamhet: VO-chef, chefer för personlig assistans	Beskrivning Ledningsfunktionen har till sin uppbyggnad ett mål att se helhet och möjliggöra rörlighet och utvecklingsmöjligheter inom sina respektive ansvarsområden samt mellan varandras ansvarsområden. Ansvar för verksamhet, personal och budget
Fakta: 8 tjänster	

2.5 Verksamhetsbeskrivning – Psykosocialt stöd till vuxna, PS

Administration

Verksamhet: Administration	Beskrivning Personalredovisning, socialregister, fakturahantering, posthantering, hyreskontrakt, övrigt administrativt arbete
Fakta: 1,0 tjänster	

Verksamhet: Chefsresurs	Beskrivning Schemautveckling, inköpsrutiner, personalredovisning, socialregister, fakturahantering, posthantering, hyreskontrakt, samverkan
Fakta: 1,0 tjänster	

Verksamhet: Metodstöd	Beskrivning Utbildning och handledning av personal, boendeplacering, resursfördelningssystem, omvärldsanalys
Fakta: 1,0 tjänster	

Myndighetsutövning, verkställighet/insatser mm

Verksamhet: Myndighetsutövning	Beskrivning Myndighetsutövning enligt SoL/LVM för personer med beroendeproblem
Fakta: 2,0 socialsekreterare	

Verksamhet: Öppenvård missbruk	Beskrivning Behandling i öppenvård för personer med missbruks- eller beroendeproblem och deras anhöriga
Fakta: 8,0 behandlare	

Verksamhet: Myndighetsutövning	Beskrivning Myndighetsutövning för personer med psykiska- och/eller neuropsykiska funktionsnedsättningar
Fakta: 1,0 socialsekreterare	

Verksamhet: Psykosociala Stödteamet	Beskrivning Praktiskt pedagogiskt stöd i hemmet och stöd i vardagslivet till personer med psykiska- och/eller neuropsykiska funktionsnedsättningar som bor i eget boende. Målet är att möjliggöra att de klarar det egna boendet och ett fungerande liv i samhället
Fakta: 5,0 Boendestödjare	

Verksamhet: Boendestöd (omsorgen)	Beskrivning Pedagogiskt och praktiskt stöd i hemmet för personer som bor i eget boende. Målet är att möjliggöra att de klarar det egna boendet och ett fungerande liv i samhället
Fakta: 4,5 Boendestödjare	

Verksamhet: Personligt ombud	Beskrivning Stöd i planeringen av det vardagliga livet till personer med omfattande och långvarig psykisk funktionsnedsättning. Målet är att personerna ska klara sin egen livssituation med befintligt stöd från samhället och nätverket. Personliga ombud ansvarar för telefonrådgivning kring stöd och ansökan om hjälp för personer med psykiska funktionsnedsättningar
Fakta: 3,0 personliga ombud	

Verksamhet: Stödboende missbruk	Beskrivning Stödboende för personer med missbruksproblem som är i behov av stöd för att klara sin vardag
Fakta: 3,25 åa boendehandledare 8 boendeplatser	

Verksamhet: 18 Gruppboendestäder (omsorg)	Beskrivning Gruppboende är tänkt för den som har ett så omfattande tillsyns- och omvårdnadsbehov att mer eller mindre kontinuerlig närvaro av personal är nödvändig. Alla insatser utgår från genomförandeplan där varje brukare så långt som möjligt alltid ska vara delaktiga
Fakta: 118,34 åa boendehandledare 120 boendeplatser	

Verksamhet: 5 särskilda boenden för psykisk funktionsnedsättning	Beskrivning Särskilt boende för personer med funktionsnedsättningar inom psykiatri, neuropsykiatri med samsjuklighet. Personalen arbetar med metoder som motiverande samtal, genomförandeplaner samt kartläggningsmetoden Ett självständigt liv (ESL) för att stärka brukarens tro på sin förmåga och möjlighet till förändring
Fakta: 38,77 boendehandledare, 52 boendeplatser	

Verksamhet: Externt köpt stöd	Beskrivning Följande insatser ges genom köp av externa uppdragstagare
Fakta: Budget ca 11 mkr	
	<ul style="list-style-type: none"> • Kontaktperson/Ledsagare • Hemtjänst • Missbruksboenden • Öppenvård – missbruk • Slutenvård - missbruk

Arbetsledning

Verksamhet: Chefer	Beskrivning Ansvar för verksamhet, personal, arbetsmiljö och ekonomi Myndighetsutövning för hemtjänst, åtgår 0,15 % av enhetschefstjänst. Metodstöd serverar hela SO
Fakta: 1,0 VO-chef 1,0 Enhetschef 7,0 Boendechef 1,0 Chefsstöd 1,0 Metodstöd/arbetsterapeut	

2.6 Verksamhetsbeskrivning – Stöd till försörjning och daglig verksamhet, FöDa

Administration

Verksamhet: Administration	Beskrivning Receptionen för hela avdelningen Stöd och omsorg. Administrativt stöd till verksamhetsområdena Stöd till försörjning och daglig verksamhet. Bland annat följande ansvarsområden, kassafunktion, personalredovisning, socialregister, förmedlingsmedel, fakturahantering, posthantering, handkassa, övrigt administrativt arbete. Dödsboanmälningar
Fakta: 4,50 administratörer	

Myndighetsutövning mm

Verksamhet: Utredare av försörjningsstöd	Beskrivning Socialsekreterarna ansvarar för att utreda och besluta om ekonomiskt bistånd för olika hushållstyper, samt stödja och hjälpa försörjningsstödstagare till självförsörjning och självständigt liv
Fakta: 11,50 socialsekreterare	

Verkställighet/insatser mm

Verksamhet: Daglig verksamhet	Beskrivning Verksamheter enligt LSS: Onyxen, Topasen, Kristallen och Safiren
Fakta: 12,0 tjänster	

Verksamhet: SAVO	Beskrivning SAVO är en arbetsplats för ett 40-tal kvinnor och män med olika funktionsnedsättningar (dagverksamhet LSS och SoL) Här utförs beställningsarbeten till olika företag Verksamheten är indelad i två delar, wireobindning och legoarbeten
Fakta: 5,0 arbetsinstruktörer	

Verksamhet: Arbetsanpassare	Beskrivning Personer som erhållit beslut om daglig verksamhet/sysselsättning kan få beslutet verkställt på ordinarie arbetsmarknad med stöd av arbetsanpassare
Fakta: 3,0 arbetsanpassare	

Verksamhet: Arbetsanpassare	Beskrivning Personer som erhållit beslut om daglig verksamhet/sysselsättning kan få beslutet verkställt på ordinarie arbetsmarknad med stöd av arbetsanpassare Projektanställning till 2019-12-31, med statliga medel
Fakta: 1,0 arbetsanpassare	

Verksamhet: Daglig verksamhet	Beskrivning Boendepatrollen, det vill säga personer med beslut om daglig verksamhet utför sysslor på äldreboenden
Fakta: 2,0 tjänster	

Verksamhet: Daglig verksamhet	Beskrivning Föreningspatrullen, det vill säga personer med beslut om daglig verksamhet utför sysslor inom föreningslivet. Projekt som drivs av Föreningservice med projektmedel från Allmänna arvsfonden. Projektanställning t.o.m. år 2020
Fakta: 1,0 tjänster	

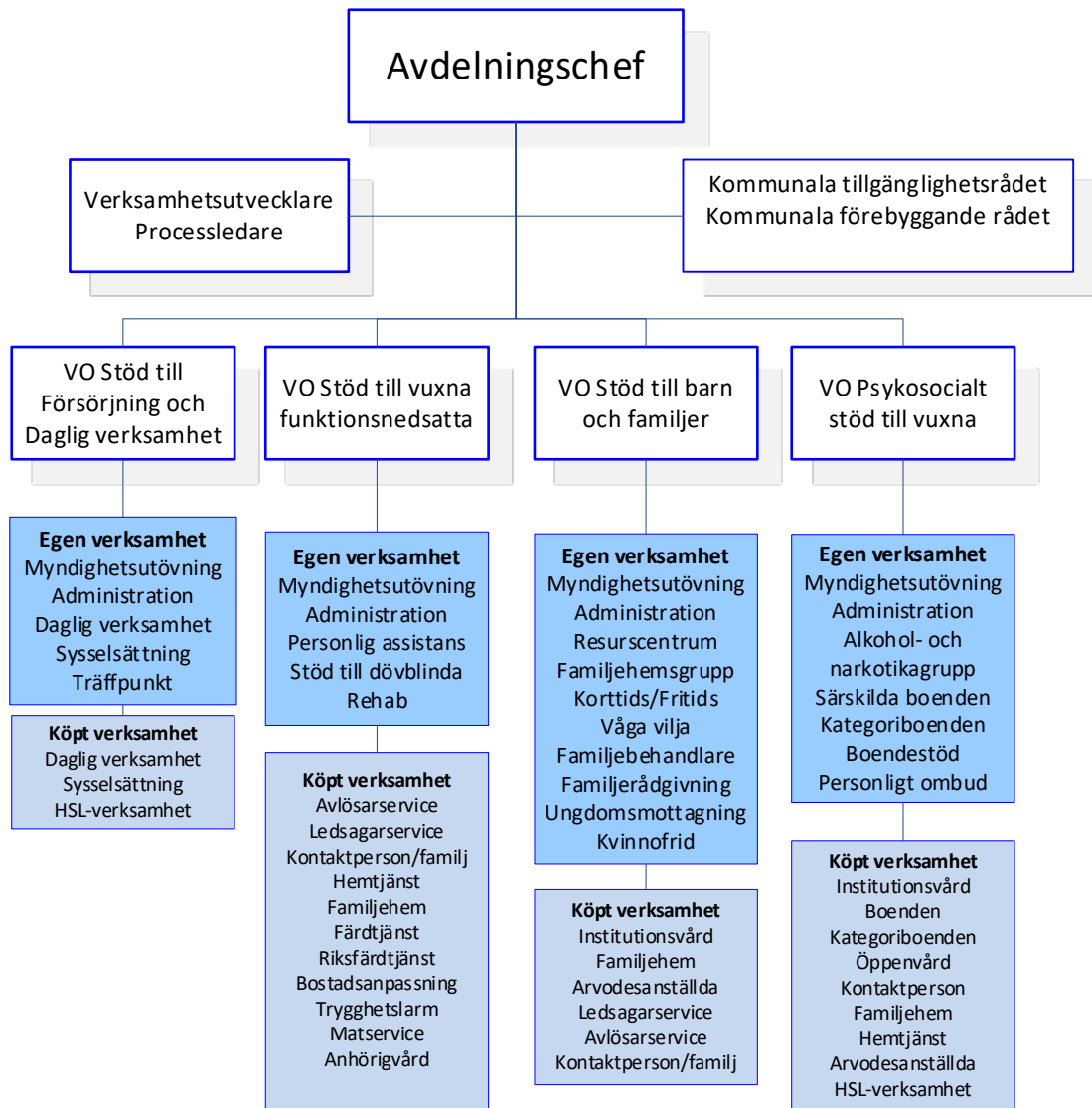
Verksamhet: Träffpunkt	Beskrivning Samordnare för aktiviteter på Träffpunkten
Fakta: 1,0 tjänster	

Verksamhet: Köp av sysselsättnings- verksamhet	Beskrivning Följande insatser ges genom köp av externa uppdragstagare <ul style="list-style-type: none"> • Bryggan, sysselsättningsverksamhet för i genomsnitt 16 personer/månad (heltid). Avtal tom 2019-05-31. • Repris återvinningsmarknad, daglig verksamhet/sysselsättning för 10 personer/månad
Fakta:	
Budget ca 1 mkr	

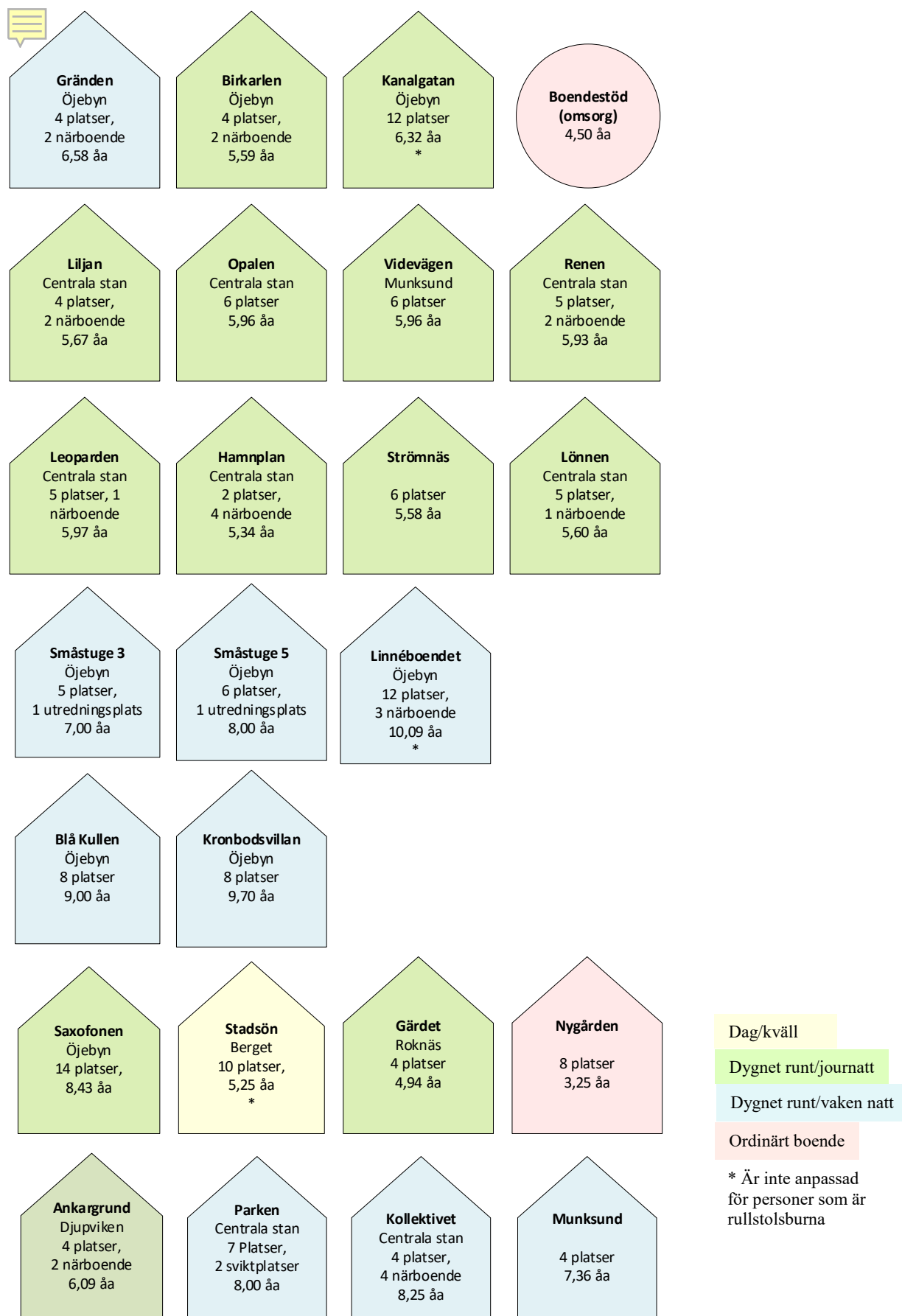
Arbetsledning

Verksamhet: Chefer	Beskrivning Ansvar för verksamhet, personal, ekonomi
Fakta: 4,0 tjänster	

3 Organisationskiss



3.1 Struktur och bemanning – särskilda boenden



Totalt 172 platser, varav 2 sviktplatser och 2 utredningsplatser.