

# Guide för studier på distans.

Ett virus har satt vårt samhälle på prov. Det är nu vi måste visa ansvar och samarbetsvilja. Tänk på att det är Dig och Dina resultat det handlar om.

Vi ska från skolans sida göra allt som står i vår makt, för att din undervisning ska fungera, men det krävs att Du som elev också visar handlingskraft. Vi litar på att du gör det och att vi ska klara detta – tillsammans!

Här kommer några goda råd.

Lycka till!

*information och elevsupport hittar du på vår hemsida*

[www.pitea.se/grans](http://www.pitea.se/grans)

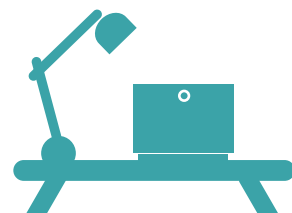


Piteå kommun



Planera din dag, sätt upp rutiner och följ dem.

Försök att hitta en plats där du kan fokusera och arbeta i lugn och ro.



Kolla regelbundet om du har nya meddelanden eller information från dina lärare.

Utför ditt arbete ärligt och med ambition.



Kommunicera regelbundet med dina lärare och be om hjälp om du behöver. Har du blivit beviljad särskilt stöd hos specialpedagog, ta kontakt via mail.

Kommunicera regelbundet med dina klasskamrater och hjälp varandra om det behövs.



Glöm inte att ta pauser ibland, tänk på att fysisk aktivitet är viktigt även nu.

Är du i behov av kontakt med kurator eller skolsköterska finns kontaktuppgifter på skolans hemsida.

