

- En värld av
möjligheter

EL- & ENERGIPROGRAMMET

En ljus framtid väntar dig som väljer att gå på El- och energi-programmet eftersom el- och energibranschen ständigt är växande. Efter utbildningen får du en yrkesexamen och kan börja söka jobb inom ditt yrkesområde direkt.

– Vill du ha ett fritt, omväxlande, självständigt och ansvarsfullt arbete med goda framtidsutsikter?

UTAN EL STANNAR SVERIGE

Bredband, mobilnät, reningsverk, vatten och värme, allt kräver elektricitet och därför är efterfrågan på kompetens för såväl drift som underhåll stor. El- och energi-programmet är ett yrkesprogram för dig som är intresserad av ämnen som elteknik, energiteknik och automation. Branschen passar både dig som vill arbeta självständigt och dig som vill ingå i ett arbetslag.

Skolan har vi ett gott samarbete med branschen och på El- och energi-programmets båda inriktningar får du certifikat i SSG, Heta Arbeten, ECY, Liftutbildning samt ID06.

Under din gymnasietid får du också läsa entreprenörskap och du ges möjlighet att driva UF-företag. Alla elever har APL (arbetsplatsförlagt lärande) och möjlighet till APL utomlands finns.

AUTOMATION

Automation är inriktningen för dig som vill bli elektriker och arbeta främst inom industrin, men även inom många andra

områden. Processer blir idag allt mer automatiserade och exempelvis värme- och kylanläggningar, ventilation och större elkraftanläggningar kräver utbildade automationselektriker:

ELTEKNIK

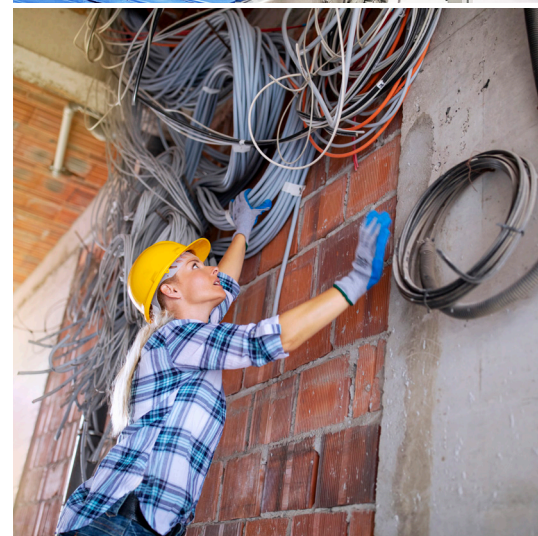
Elteknik är inriktningen för dig som vill bli elektriker, främst på installationsidan. Du lär dig att utföra olika typer av elinstallationer såsom säkerhetssystem, belysning och kraft i bostäder, kontor och på industrier:

Eftersom Strömbackaskolan bygger hyreshus får elteknikeleverna i års kurs två och tre prova på att arbeta som elektriker där, under instruktörs ledning.

FRAMTID

Efter utbildningstiden har du goda möjligheter till vidareutbildning inom branschen både för dig som går automation och för dig som går elteknik.

Vid samtliga yrkesprogram finns valmöjligheter att läsa in grundläggande behörighet till fortsatta studier vid högskola och universitet.



KONTAKTA OSS:
Telefon 0911-69 63 00

Besöksadress Lasarettsv. 2
Postadress Box 730, 941 28 Piteå
Besök vår webb www.pitea.se/strombacka



Följ oss gärna på Instagram
[@strombacka_el_och_energi](https://www.instagram.com/strombacka_el_och_energi)

STRÖMBACKA-
SKOLAN PITEÅ

EL & ENERGIPROGRAMMET 2024-2027

GYMNASIEGEMENSAMMA ÄMNER 900 poäng		PROGRAMGEMENSAMMA ÄMNER 400 poäng		GYMNASIEARBETE 100 poäng	INDIVIDUELLT VAL 200 poäng
Engelska 5	100 p	Datorteknik Ia	100 p	Programinriktat	Eleverna väljer kurser från skolans utbud
Engelska 6*	100 p	Elektromekanik	100 p		
Historia IaI	50 p	Energiteknik I	100 p		
Idrott och hälsa I	100 p	Mekatronik I	100 p		
Matematik Ia	100 p				
Naturkunskap IaI	50 p				
Religionskunskap I	50 p				
Samhällskunskap IaI	50 p				
Svenska 1/Svenska som andraspråk I	100 p				
Svenska 2*/Svenska som andraspråk 2*	100 p				
Svenska 3*/Svenska som andraspråk 3*	100 p				
* Kan väljas bort					

INRIKTNINGAR EL & ENERGIPROGRAMMET PÅ STRÖMBACKASKOLAN

AUTOMATION 400 poäng		ELTEKNIK 500 poäng	
Mät- och styrteknik	100 p	Elkraftteknik	100 p
Mät- och reglerteknik	100 p	Elinstallationer	200 p
Praktisk ellära	100 p	Kommunikationsnät I	100 p
Programmerbara styrsystem	100 p	Praktisk ellära	100 p
Programfördjupning 800 poäng		Programfördjupning 700 poäng	
Avhjälpande och förebyggande underhåll	100 p	Belysningsteknik	100 p
Elkraftteknik	100 p	Elmotorstyrning	100 p
Elmotorstyrning	100 p	Entreprenörskap	100 p
Entreprenörskap	100 p	Fastighetsautomation I	100 p
Industriautomation	100 p	Larm övervakning Säkerhetssystem	100 p
Kommunikationsnät	100 p	Mät- och styrteknik	100 p
Larm-, övervaknings- och säkerhetssystem	100 p	Verktys- och materialhantering	100 p
Processmätteknik I	100 p		

