

- En värld av
möjligheter

NATURVETENSKAPSPROGRAMMET

Naturvetenskapsprogrammet erbjuder den bredaste gymnasieutbildningen med störst valfrihet för att gå vidare mot högre studier. Utbildningen utvecklar kunskaper om livets villkor och sammanhang i naturen. Du lär dig att tänka kritiskt och logiskt med hjälp av matematiska modeller, experiment, laborationer och fältstudier.

- Vi erbjuder våra elever, trivsel, trygghet, lugn studiemiljö och kompetent personal.

Elever som gått naturvetenskapsprogrammet fortsätter ofta med högskolestudier inom naturvetenskap, teknik eller matematik, men många väljer ekonomiska, humanistiska eller samhällsvetenskapliga utbildningar.

Naturvetenskapsprogrammet öppnar ofta möjligheter till attraktiva arbeten både i Sverige och internationellt. Naturvetare arbetar inom många tänkbara yrken såväl privat som i offentlig sektor.

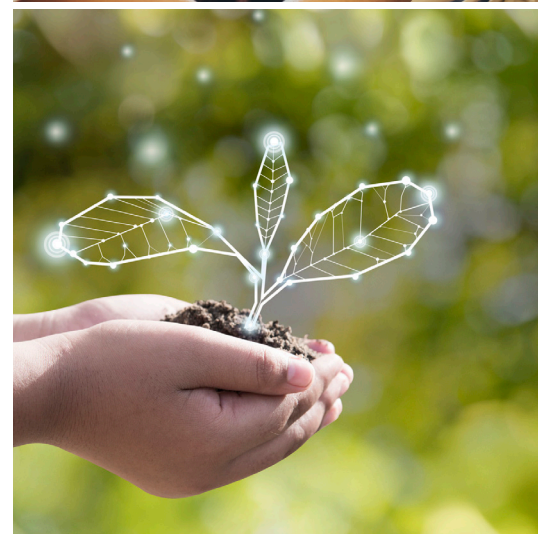
Exempel på yrken efter fortsatta studier efter programmet: Olika civilingenjörsvrken, apotekare, läkare, sjuksköterska, biolog, kemist, fysiker, agronom och många andra. På naturvetenskapsprogrammet kan du välja mellan två inriktningar:

NATURVETENSKAP

Inriktningen fördjupar sig inom ämnena biologi, fysik, kemi och matematik och du får bland annat kunskaper om atom och kärnfysik, biokemi, organisk kemi och kemiska analysmetoder. Du får även kunskaper om cellen och processer som gör den levande och hur den påverkas av omgivningen.

NATURVETENSKAP OCH SAMHÄLLE

Inriktningen kombinerar naturvetenskap med studier av människan som biologisk, social och kulturell varelse och ger dig en bred och fördjupad förståelse för vårt samspel med naturen, samhället och tekniken. Du får också en samlad förståelse för hur olika faktorer i samhället kan stödja en hållbar samhällsutveckling.



KONTAKTA OSS:
Telefon 0911-69 63 00

Besöksadress Lasarettsv. 2
Postadress Box 730, 941 28 Piteå
Besök vår webb www.pitea.se/strombacka



Följ oss gärna på Instagram
@strombackanatur

STRÖMBACKA-
SKOLAN PITEÅ

NATURVETENSKAPSPROGRAMMET 2024-2027

GYMNASIEGEMENSAMMA ÄMNER 1150 poäng		PROGRAMGEMENSAMMA ÄMNER 450 poäng		GYMNASIEARBETE 100 poäng	INDIVIDUELLT VAL 200 poäng
Engelska 5	100 p	Biologi 1	100 p	Programinriktat	Eleverna väljer kurser från skolans utbud
Engelska 6	100 p	Fysik 1	150 p		
Historia 1b	100 p	Kemi 1	100 p		
Idrott och hälsa 1	100 p	Moderna språk	100 p		
Matematik 1c	100 p				
Matematik 2c	100 p				
Matematik 3c	100 p				
Religionskunskap 1	50 p				
Samhällskunskap 1b	100 p				
Svenska 1	100 p				
Svenska 2	100 p				
Svenska 3	100 p				
eller:					
Svenska som andraspråk 1	100 p				
Svenska som andraspråk 2	100 p				
Svenska som andraspråk 3	100 p				

INRIKTNINGAR NATURVETENSKAPSPROGRAMMET PÅ STRÖMBACKASKOLAN 400 poäng

NATURVETENSKAP 400 poäng		NATURVETENSKAP OCH SAMHÄLLE 300 poäng	
Biologi 2	100 p	Geografi 1	100 p
Fysik 2	100 p	Samhällskunskap 2	100 p
Kemi 2	100 p	<i>Ett val av alternativ:</i>	
Matematik 4	100 p	Fysik 2	100 p
		Kemi 2	100 p
		Biologi 2	100 p

PROGRAMFÖRDJUPNING 200 poäng väljs		PROGRAMFÖRDJUPNING 300 poäng väljs	
Matematik 5	100 p	Naturvetenskaplig specialisering	100p
Moderna språk	100 p	Moderna språk	100p
Naturvetenskaplig specialisering	100 p	<i>Ett val av alternativ:</i>	
		Engelska 7	100p
		Skrivande	100p
		Matematik 4	100p
		<i>Ett val av:</i>	
		Fysik 2	100p
		Internationella relationer	100p

