

Veckomeddelande Strömbacka

v.36 2023



STRÖMBACKA-
SKOLAN PITEÅ

Lärstudio Oden

Måndagar kl. 08.10 - 09.10 (framför allt matte) i S5.3

Tisdagar kl. 15,00 - 16,20 i S5.3.

Kom när du kan och gå när du måste.
Här kan du få hjälp med skoluppgifter eller att plugga till prov.

Välkommen!

/Personalen i lärstudion

Dags att boka tid för introduktion till biblioteket



Alla elever i åk 1 är välkomna till en introduktion till biblioteket. Introduktionen tar cirka 20–30 minuter. Målet är att lära sig hitta till och i biblioteket, skapa ett lånekort till de som inte redan har, grunderna i informationssökning och vilka resurser som biblioteket erbjuder under elevernas studietid på Strömbackaskolan. Mentorer bokar tid för sina klasser.

Boka via telefon, strombackas.bibliotek@pitea.se eller kom förbi så fixar vi det.

Välkomna!
/Bibliotekspersonalen

Försäljning av styrketräningskort



Det är ganska många som ser fram emot att börja fritidsträna i skolans fina gym. Försäljning av styrkekort startar måndag vecka 36, den 4/9.

För att köpa ett kort behöver du först besöka idrottslärares personalrum där någon av oss skriver ut en kvittens och du får skriva på ett träningskontrakt. Därefter tar du med dig kvittensen upp till informationen och betalar för ditt kort med swish.

Om du köper ett kort första gången kostar det 450 kronor för ett läsår – 400 för kortet och 50 för den blipp som tar dig in i gymmet efter skoltid. Har du redan en blipp blir kostnaden 400 kronor.

I gymmet kan man träna efter skoltid på vardagar. Exakta starttider kommer att sättas upp vid gymdörren. Helger och lov dagar är gymmet stängt.

Kontakta din idrottslärare om du har frågor!

/Idrottslärares

Beredskapsvecka – Vik mentorstiden för detta under vecka 39

Vecka 39 är det nationell beredskapsvecka. Alla elever ska då ges möjlighet att få del av information och jobba med frågor som rör beredskap. Syftet är att vi ska medverka till att stärka Sveriges krisberedskap och totalförsvaret. För att underlätta planeringen för mentorerna, kommer tips på enkla upplägg/övningar, att skickas ut till all personal i god tid.

/Skolledningen

.....

Café Zenit



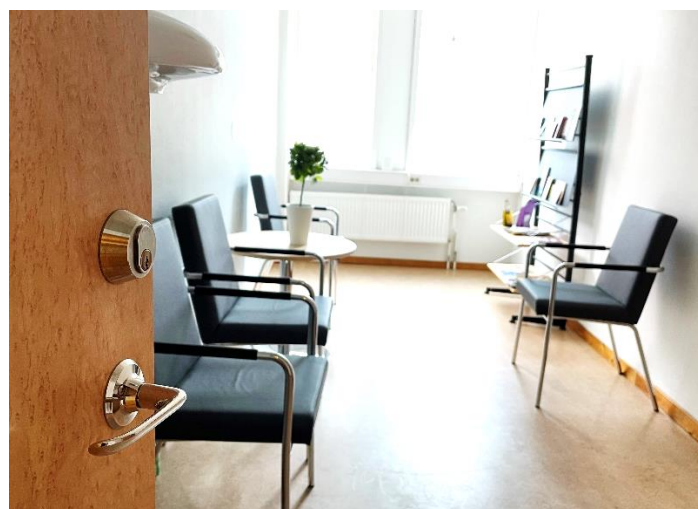
Vi vill påminna alla elever om att Café Zenith är en fristående verksamhet i Strömbackaskolan och alltså inte enbart ett uppehållsrum.

Vill man besöka Café Zenith, så måste man, precis som på vilken annan restaurang eller fik som helst, göra sina inköp där. Man får alltså inte ta med sig inköp från andra ställen, och sen slå sig ned med sitt medhavda i caféet. Man får heller inte hänga i caféet utan att ha gjort inköp där.

Vi hoppas att detta respekteras.

/Skolledningen och cafépersonalen

Skolsköterskemottagning



Skolsköterskorna ska främst arbeta hälsofrämjande och förebyggande ex med vaccinationer och hälsosamtal i åk 1.

Vi har öppen mottagning(drop-in) när det finns tid, oftast någon/några timmar per dag. Tiderna för drop-in kan vara både på förmiddag och eftermiddag. Se information om tider på respektive skolsköterskas dörr.

Vid akuta ärenden kan elever söka den skolsköterska som finns på plats, oavsett vilket program man går på.

Kontakta ansvarig skolsköterska på telefon, Teams eller mail om du önskar boka in en planerad tid.

Skolenhet Munin EK, ES, HA, RL
Skolenhet Hugin VO, NA

0911-69 63 21 anna.berg@pitea.se

Skolenhet Hugin TE

Skolenhet Mimer IM, BF, SA

0911-69 63 20 linda.m.bergman@pitea.se

Skolenhet Mjölner BA, EE, VF

Skolenhet Magne , FT, IN, Anpassad gymnasieskola

0911-69 63 41 eva.lindback@pitea.se

Välkomna!

/Anna, Linda och Eva



R.Ö.S.T
Regionen
Övar Sång
Tillsammans

R.Ö.S.T LÄGER

ETT SÅNGLÄGER FÖR ALLA UNGDOMAR I NORRBOTTEN.

Lägret för dig som vill sjunga i grupp, träna upp din scenvana och utveckla din sång tillsammans med nya människor.



ANMÄL DIG
VIA QR-KODEN
SENAST 21/9

ÅLDER: • 13-19 år • Åk 7 - Åk 3 gymnasiet

NÄR? • Start fre 29/9 kl. 16.30 • Slut lör 30/9 kl. 15.00

FÖR VEM? Nybörjare och för dig med sångvana

VAR? På Framnäs folkhögskola i piteå

ANMÄLAN: Via QR-koden eller på norrbottnenskulturskolor.se/rost/

KOSTNAD: GRATIS - lägret är helt gratis, där mat, logi, bussresa och aktiviteter ingår tack vare ett samverkansprojekt mellan kulturskolorna i Norrbotten.

FRÅGOR? Kontakta thomas.r.andersson@pitea.se alt. asa.gustafsson@skol.lulea.se



Musik- och dansskolan
0911-69 60 00
www.pitea.se/musikochdansskolan
Facebook: Musik & Dansskolan Piteå



Piteå kommun